

2026年度 新入生アンケート

■実施日：令和8年4月

■実施方法：グーグルフォーム

■回答数・回答率

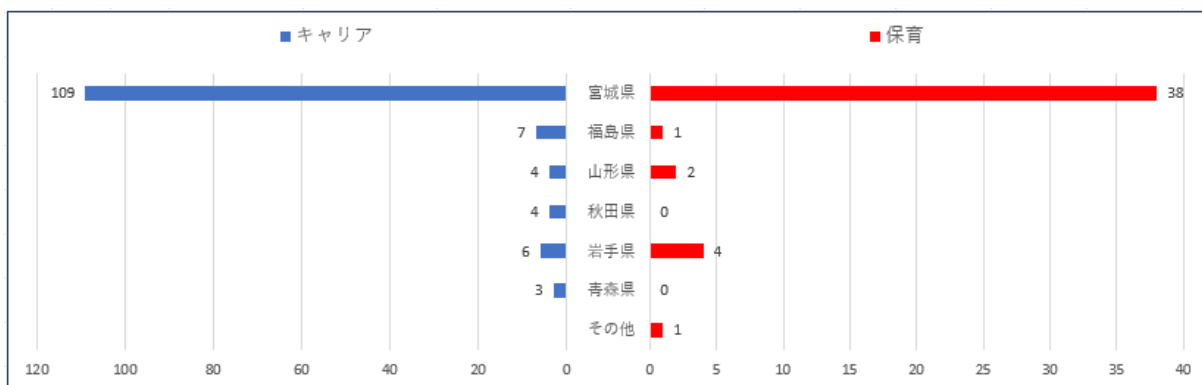
	キャリア開発総合学科	保育学科
入学者数	138名	46名
回答者数	133名	46名
回答数	97%	100%

※回答者に占める割合（パーセンテージ）の分母はすべて各学科の回答者数です。

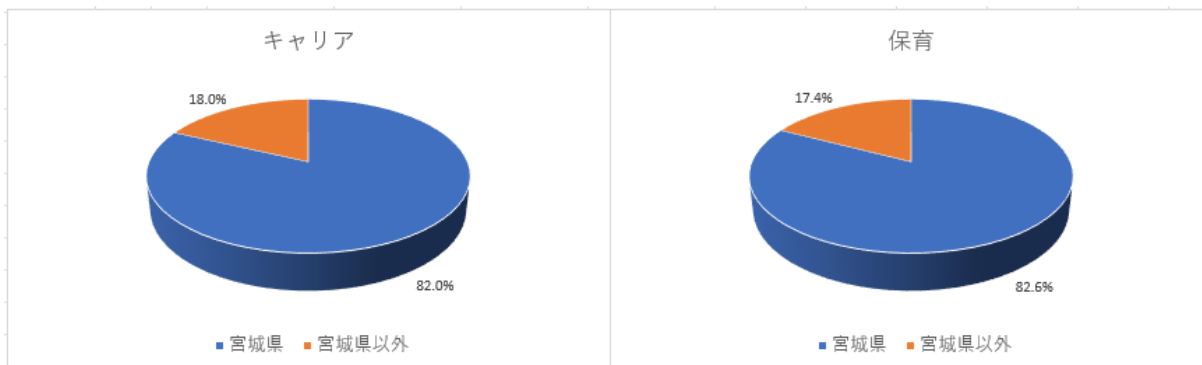
※1番（両学科）は氏名、2番（両学科）は学籍番号、4番（両学科）は出身高校を聞く設問のため掲載していません。

Q3 出身地(都道府県)

出身県	キャリア	保育	計
宮城県	109	38	147
福島県	7	1	8
山形県	4	2	6
秋田県	4	0	4
岩手県	6	4	10
青森県	3	0	3
その他	0	1	1
計	133	46	179



	キャリア	保育	計
宮城県	109	38	147
宮城県以外	24	8	32



Q5 聖和短大のことについて、一番最初に見たり、聞いたり、知ったのは何からですか？（複数選択可）

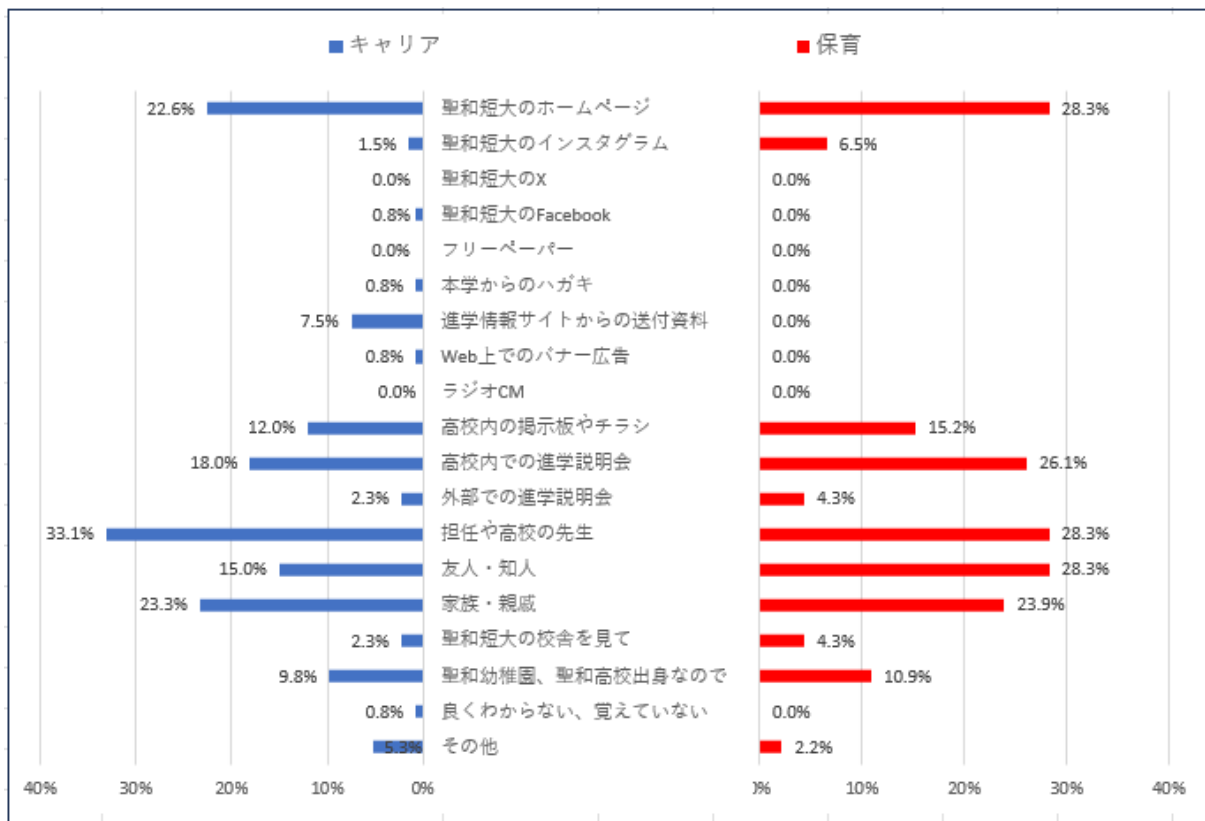
	キャリア	保育
聖和短大のホームページ	30	13
聖和短大のInstagram	2	3
聖和短大のX	0	0
聖和短大のFacebook	1	0
フリーペーパー	0	0
本学からのハガキ	1	0
進学情報サイトからの送付	10	0
Web上でのバナー広告	1	0
ラジオCM	0	0
高校内の掲示板やチラシ	16	7
高校内での進学説明会	24	12
外部での進学説明会	3	2
担任や高校の先生	44	13
友人・知人	20	13
家族・親戚	31	11
聖和短大の校舎を見て	3	2
聖和幼稚園、聖和高校出身なので	13	5
良くわからない、覚えていない	1	0
その他	7	1

その他（キャリア）

進学のWEB	1
進学情報サイトで検索して	1
部活	1
進学情報サイトで調べたら出てきた	1
高校での大学見学	1
塾の先生	1
web	1

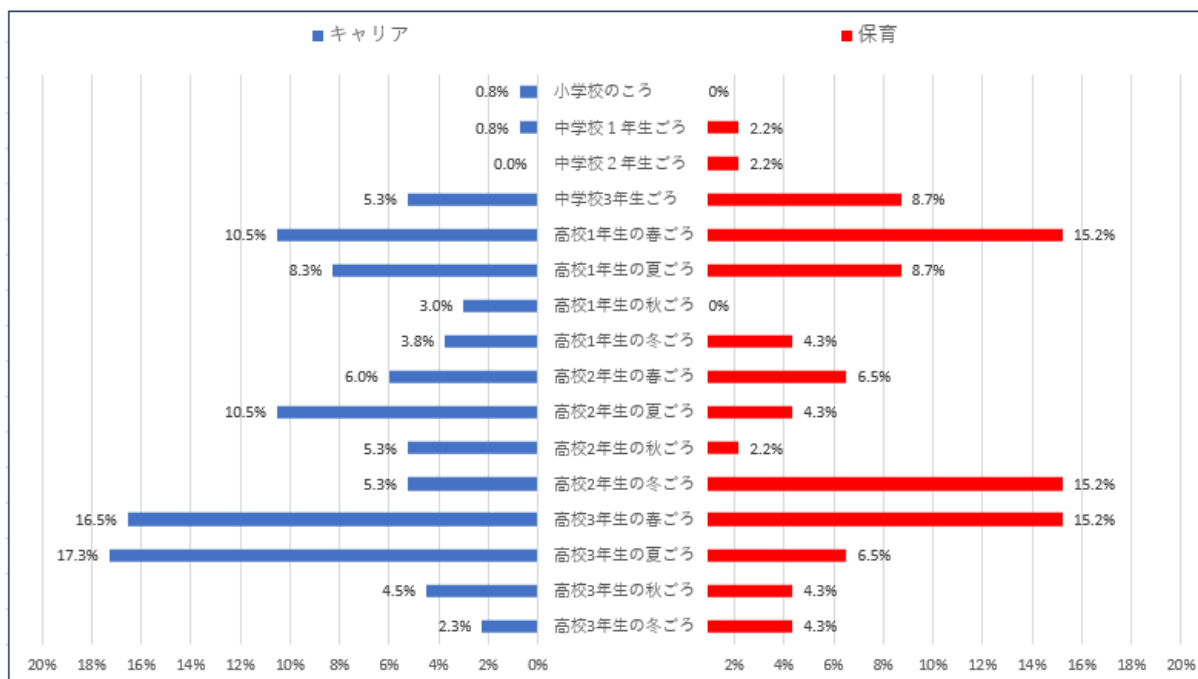
その他（保育）

家が近所でよく見てたから	1
--------------	---



Q6 それは、聖和短大を知ったのは、いつ頃ですか？ 1つだけマークしてください。

	キャリア	保育
小学校のころ	1	0
中学校1年生ごろ	1	1
中学校2年生ごろ	0	1
中学校3年生ごろ	7	4
高校1年生の春ごろ	14	7
高校1年生の夏ごろ	11	4
高校1年生の秋ごろ	4	0
高校1年生の冬ごろ	5	2
高校2年生の春ごろ	8	3
高校2年生の夏ごろ	14	2
高校2年生の秋ごろ	7	1
高校2年生の冬ごろ	7	7
高校3年生の春ごろ	22	7
高校3年生の夏ごろ	23	3
高校3年生の秋ごろ	6	2
高校3年生の冬ごろ	3	2

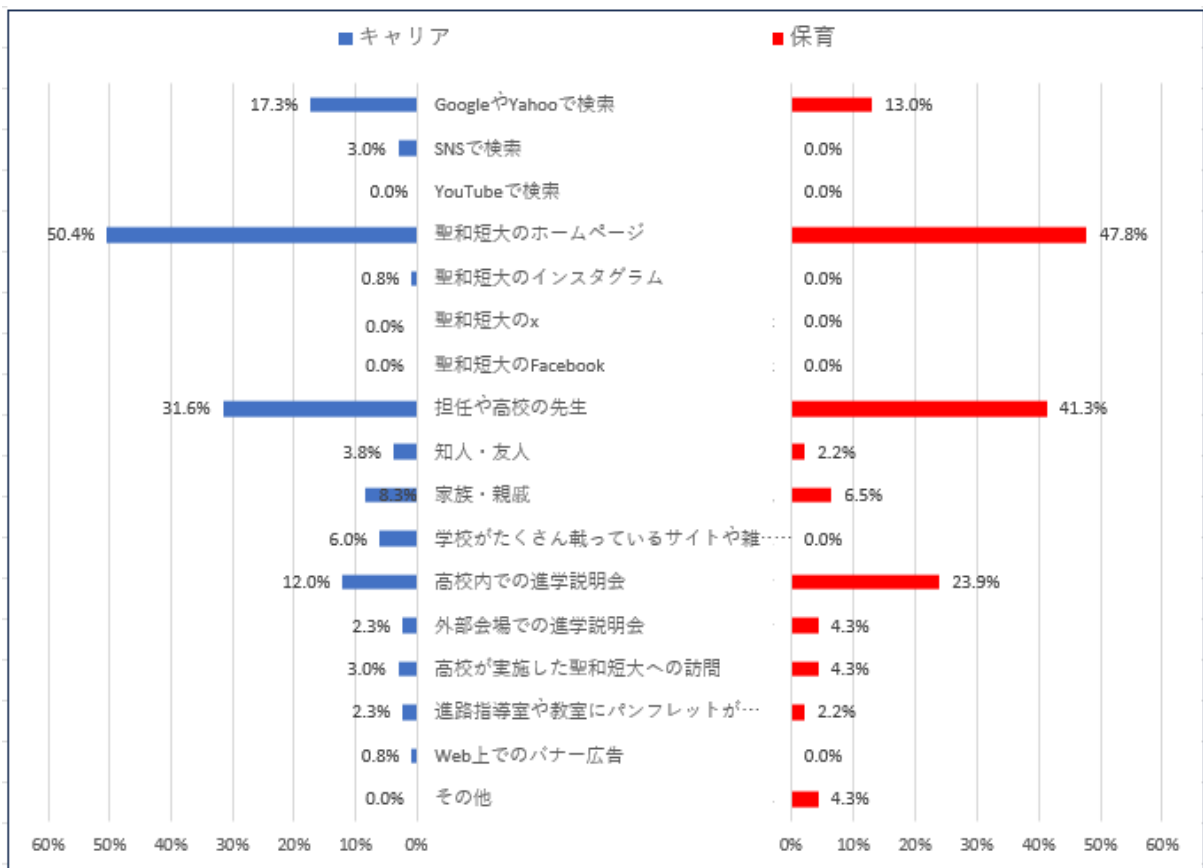


Q7 聖和短大の「入試情報」を知るきっかけは、何からですか？(複数選択可)

	キャリア	保育
GoogleやYahooで検索	23	6
SNSで検索	4	0
YouTubeで検索	0	0
聖和短大のホームページ	67	22
聖和短大のInstagram	1	0
聖和短大のx	0	0
聖和短大のFacebook	0	0
担任や高校の先生	42	19
知人・友人	5	1
家族・親戚	11	3
学校がたくさん載っているサイトや雑誌で見つけた	8	0
高校内での進学説明会	16	11
外部会場での進学説明会	3	2
高校が実施した聖和短大への訪問	4	2
進路指導室や教室にパンフレットがあった	3	1
Web上でのバナー広告	1	0
その他	0	2

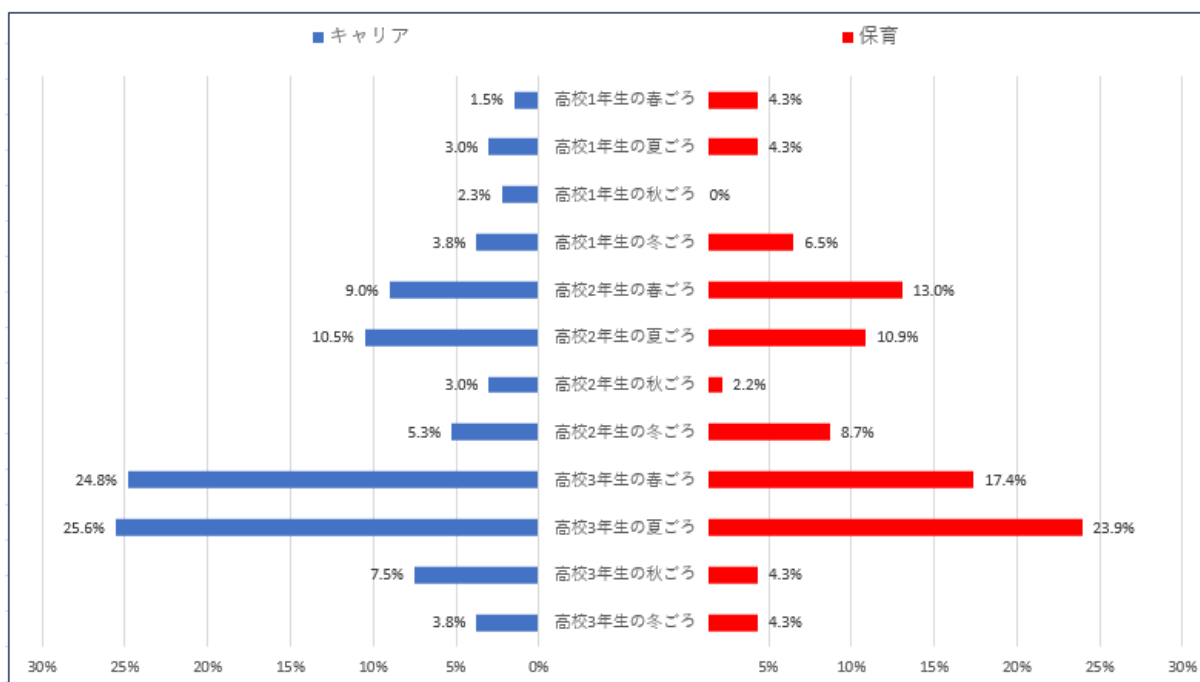
その他（保育）

オープンキャンパス	2
-----------	---



Q8 聖和短大の「入試情報」を知るきっかけとなったのは、いつ頃ですか？ 1つだけマークしてください。

	キャリア	保育
高校1年生の春ごろ	2	2
高校1年生の夏ごろ	4	2
高校1年生の秋ごろ	3	0
高校1年生の冬ごろ	5	3
高校2年生の春ごろ	12	6
高校2年生の夏ごろ	14	5
高校2年生の秋ごろ	4	1
高校2年生の冬ごろ	7	4
高校3年生の春ごろ	33	8
高校3年生の夏ごろ	34	11
高校3年生の秋ごろ	10	2
高校3年生の冬ごろ	5	2



Q9 聖和短大の「大学案内 (college guide)」や「学生募集要項」の入手方法として当てはまるものを選んでください。(複数選択可)

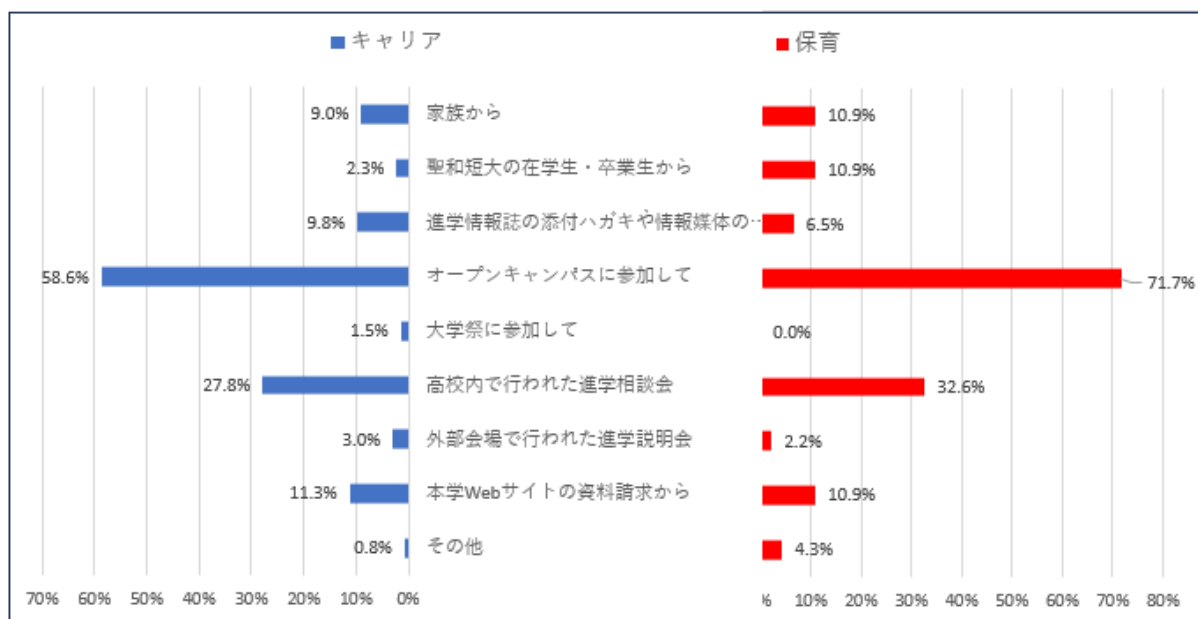
	キャリア	保育
家族から	12	5
聖和短大の在学生・卒業生から	3	5
進学情報誌の添付ハガキや情報媒体の運営するWebサイト	13	3
オープンキャンパスに参加して	78	33
大学祭に参加して	2	0
高校内で行われた進学相談会	37	15
外部会場で行われた進学説明会	4	1
本学Webサイトの資料請求から	15	5
その他	1	2

その他（キャリア）

高校の先生から	1
---------	---

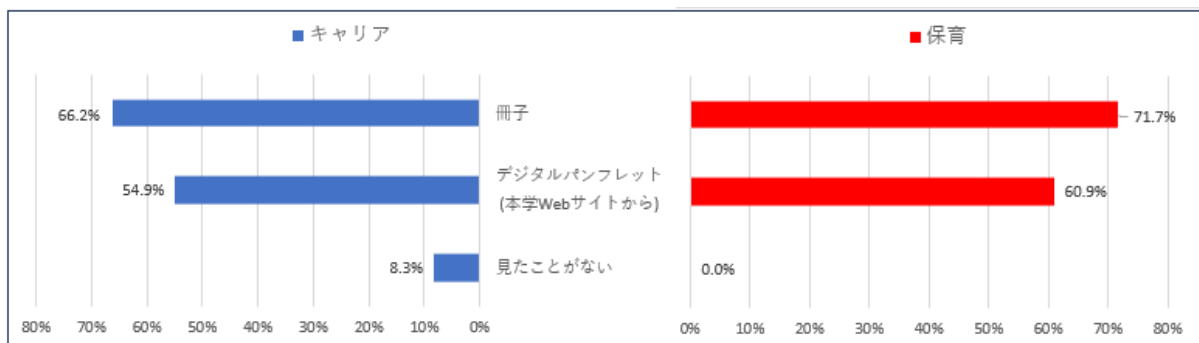
その他（保育）

高校の担任の先生から	1
高校の顧問の先生	1



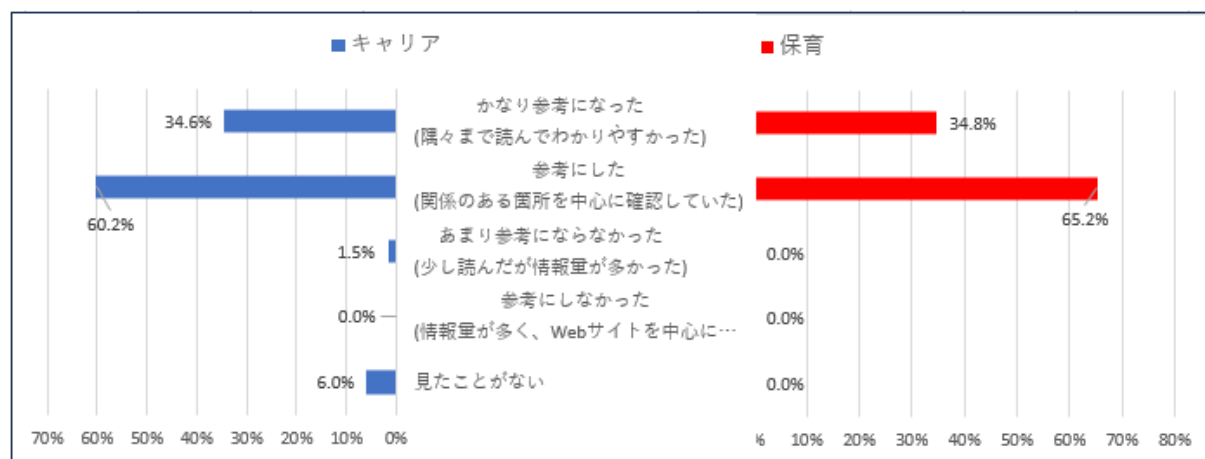
Q10 聖和短大の「大学案内(college guide)」は、どのように見ましたか？（複数選択可）

	キャリア	保育
冊子	88	33
デジタルパンフレット (本学Webサイトから)	73	28
見たことがない	11	0



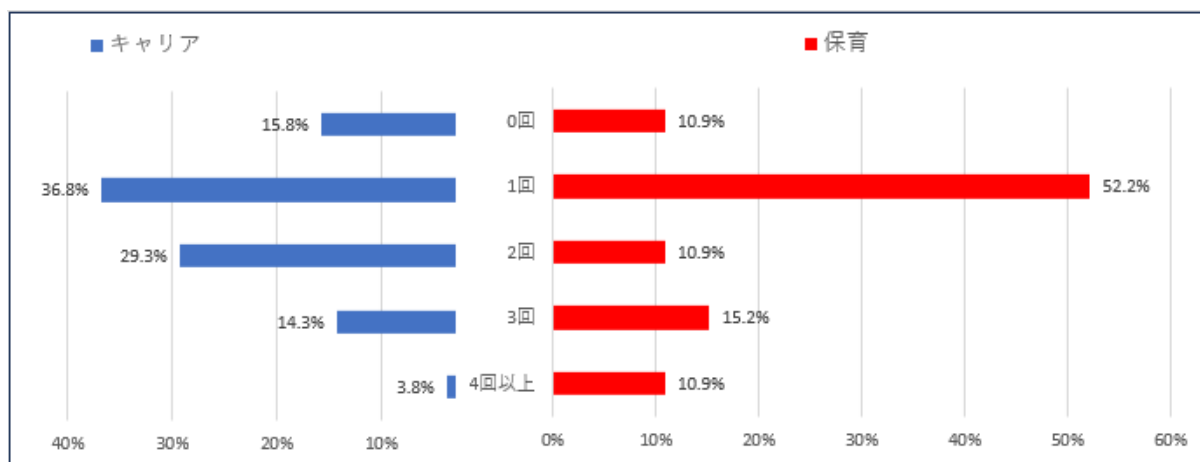
Q11 聖和短大の「大学案内（college guide）」や「学生募集要項」は、どの程度参考になりましたか（複数選択可）

	キャリア	保育
かなり参考になった (隅々まで読んでわかりやすかった)	46	16
参考にした (関係のある箇所を中心に確認していた)	80	30
あまり参考にならなかった (少し読んだが情報量が多かった)	2	0
参考にしなかった (情報量が多く、Webサイトを中心に情報収集した)	0	0
見たことがない	8	0



Q12 聖和短大のオープンキャンパスの来校回数を教えてください。1つだけにマークしてください。

	キャリア	保育
0回	21	5
1回	49	24
2回	39	5
3回	19	7
4回以上	5	5

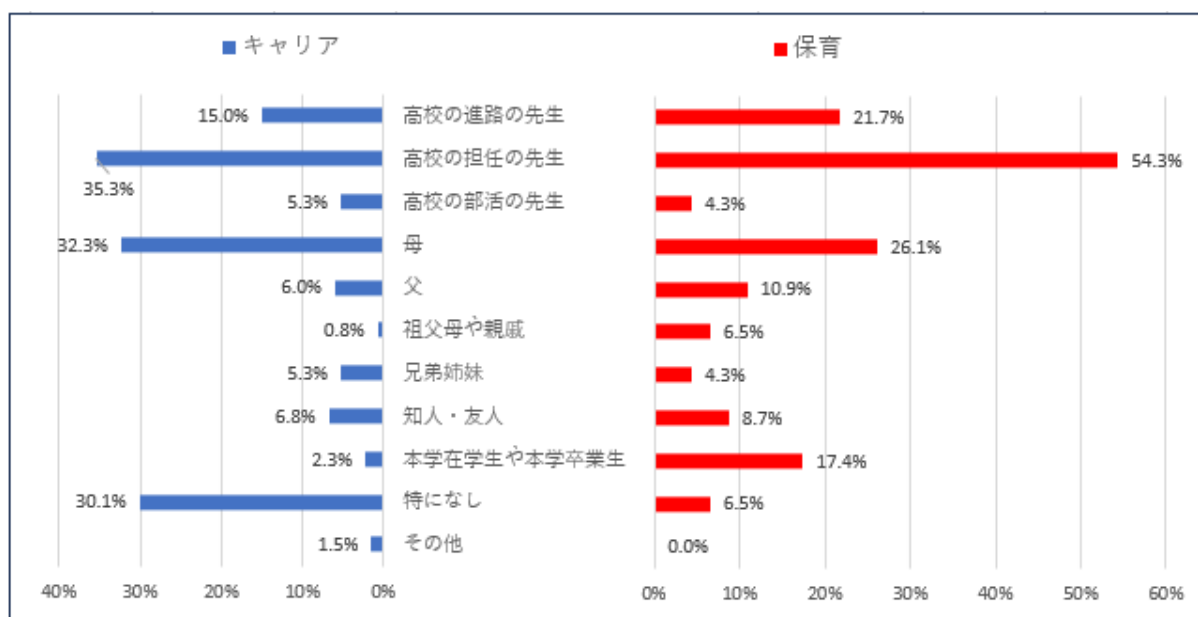


Q13 聖和短大の受験を決める際、聖和短大について誰かから勧められましたか？（複数選択可）

	キャリア	保育
高校の進路の先生	20	10
高校の担任の先生	47	25
高校の部活の先生	7	2
母	43	12
父	8	5
祖父母や親戚	1	3
兄弟姉妹	7	2
知人・友人	9	4
本学在學生や本学卒業生	3	8
特になし	40	3
その他	2	0

その他（キャリア）

あんまり覚えてない	1
塾の先生	1



Q14 聖和短大の受験を決める際、進学情報サイトや進学情報誌を利用しましたか？（複数選択可）

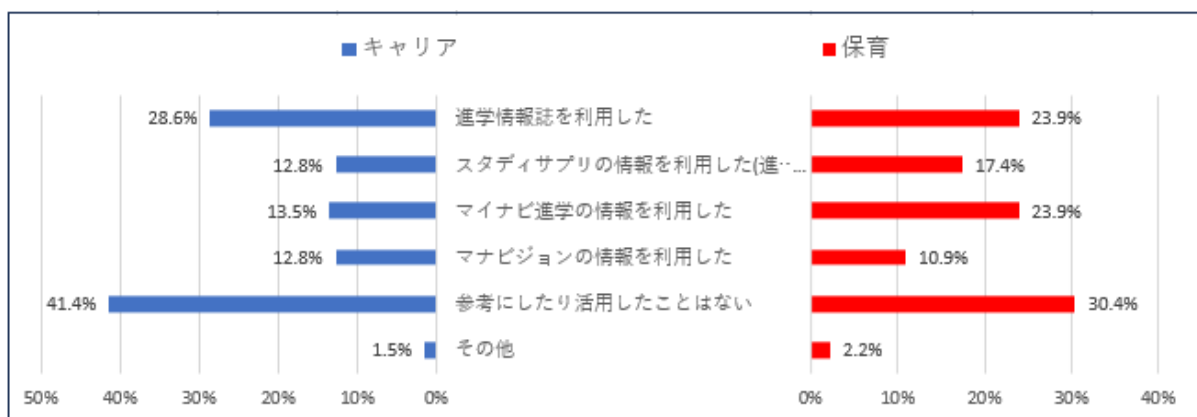
	キャリア	保育
進学情報誌を利用した	38	11
スタディサプリの情報を利用した (進路情報の収集において)	17	8
マイナビ進学の情報を利用した	18	11
マナビジョンの情報を利用した	17	5
参考にしたり活用したことはない	55	14
その他	2	1

その他（キャリア）

担任の先生	1
あんまり覚えてない	1

その他（保育）

おぼえてない	1
--------	---



Q15 聖和短大へ入学する「決め手」は何でしたか？（複数選択可）

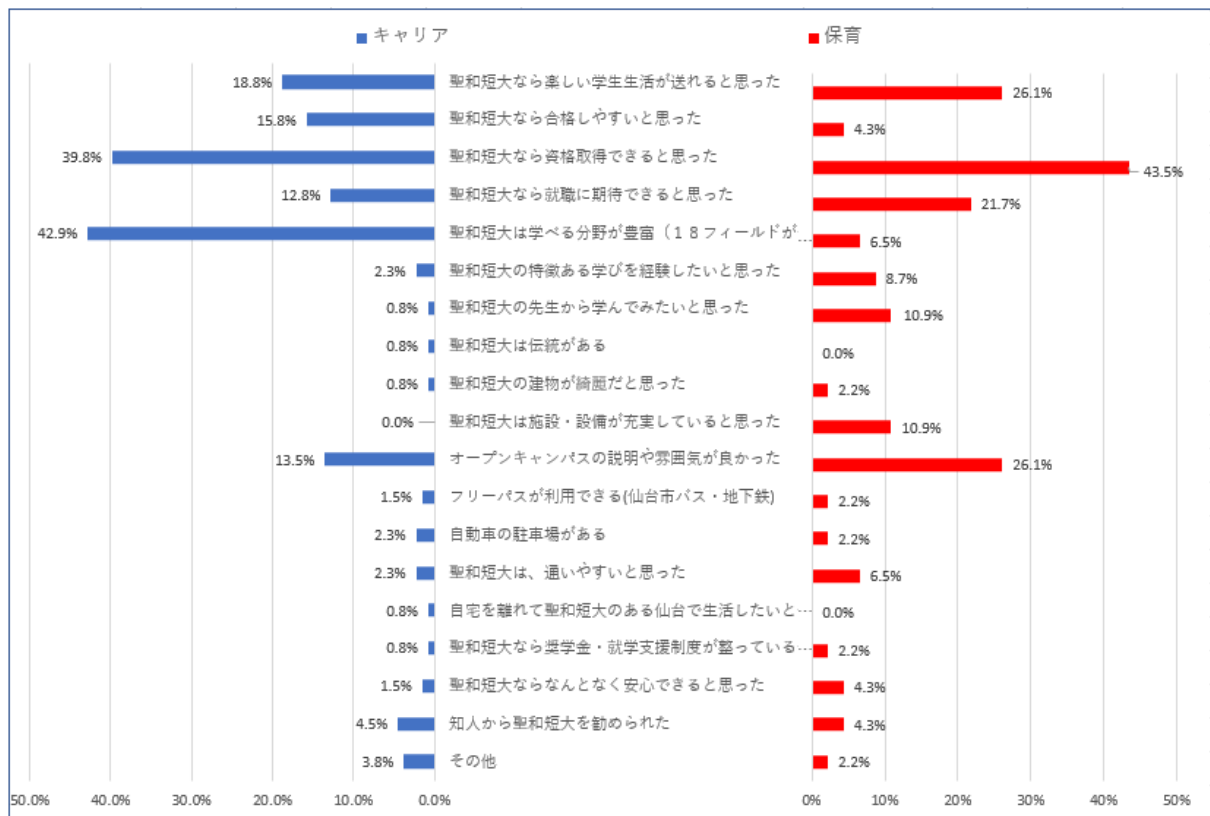
	キャリア	保育
聖和短大なら楽しい学生生活が送れると思った	25	12
聖和短大なら合格しやすいと思った	21	2
聖和短大なら資格取得できるといった	53	20
聖和短大なら就職に期待できるといった	17	10
聖和短大は学べる分野が豊富（18フィールドが魅力）だと思った	57	3
聖和短大の特徴ある学びを経験したいと思った	3	4
聖和短大の先生から学んでみたいと思った	1	5
聖和短大は伝統がある	1	0
聖和短大の建物が綺麗だと思った	1	1
聖和短大は施設・設備が充実していると思った	0	5
オープンキャンパスの説明や雰囲気が良かった	18	12
フリーパスが利用できる(仙台市バス・地下鉄)	2	1
自動車の駐車場がある	3	1
聖和短大は、通いやすいと思った	3	3
自宅を離れて聖和短大のある仙台で生活したいと思った	1	0
聖和短大なら奨学金・就学支援制度が整っていると思った	1	1
聖和短大ならなんとなく安心できるといった	2	2
知人から聖和短大を勧められた	6	2
その他	5	1

その他（キャリア）

仏教の学術的な側面に興味があった	1
親から何も言われなくなるから	1
内部進学	1
みんな行くから	1
将来なりたいものややりたいことなどが決まらなかったから	1

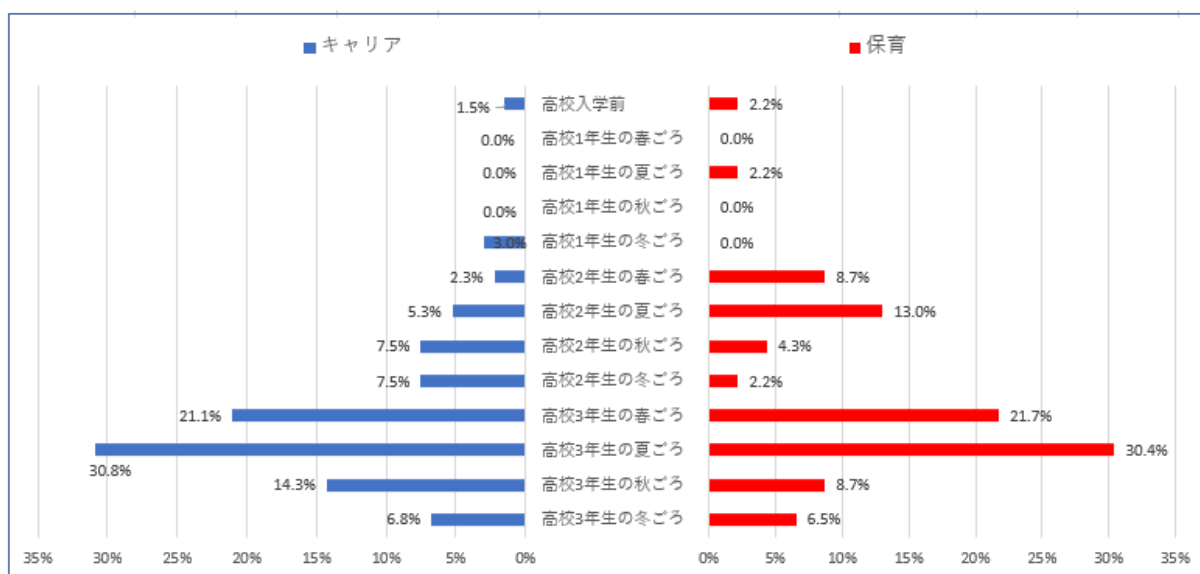
その他（保育）

先生の雰囲気など	1
----------	---



Q16 志望校を聖和短大に決めたのはいつ頃ですか？

	キャリア	保育
高校入学前	2	1
高校1年生の春ごろ	0	0
高校1年生の夏ごろ	0	1
高校1年生の秋ごろ	0	0
高校1年生の冬ごろ	4	0
高校2年生の春ごろ	3	4
高校2年生の夏ごろ	7	6
高校2年生の秋ごろ	10	2
高校2年生の冬ごろ	10	1
高校3年生の春ごろ	28	10
高校3年生の夏ごろ	41	14
高校3年生の秋ごろ	19	4
高校3年生の冬ごろ	9	3



Q17 聖和短大と比較検討した学校（短大・大学・専門学校）があれば教えてください。（複数選択可）

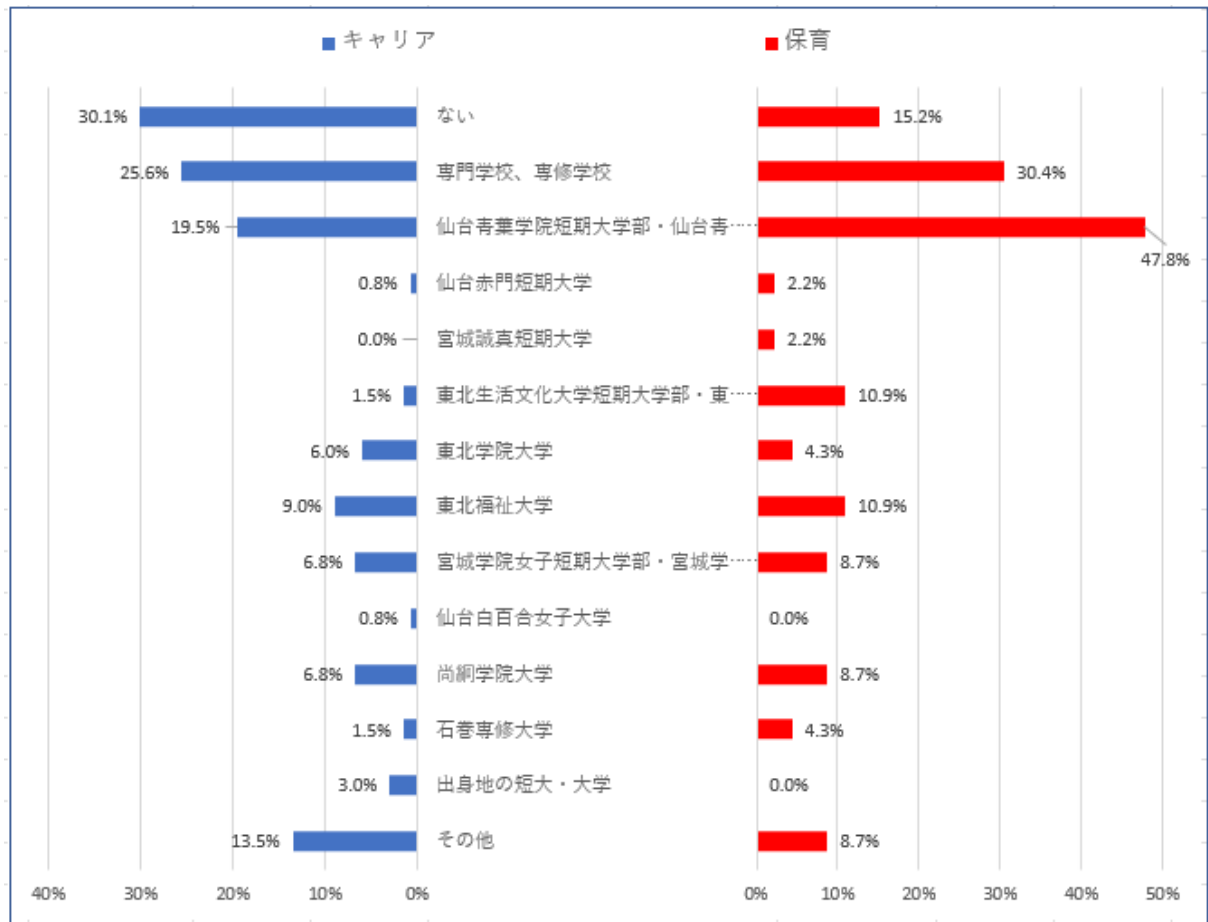
	キャリア	保育
ない	40	7
専門学校、専修学校	34	14
仙台青葉学院短期大学部 仙台青葉学院大学	26	22
仙台赤門短期大学	1	1
宮城誠真短期大学	0	1
東北生活文化大学短期大学部 東北生活文化大学	2	5
東北学院大学	8	2
東北福祉大学	12	5
宮城学院女子短期大学部 宮城学院女子大学	9	4
仙台白百合女子大学	1	0
尚綱学院大学	9	4
石巻専修大学	2	2
出身地の短大・大学	4	0
その他	18	4

その他（キャリア）

仙台リゾートスポーツ専門学校	3
仙台総合ビジネス公務員専門学校	1
宮城大学	1
仙台大学	2
東北工業大学	3
専修大学	1
山形県立米沢女子短期大学	3
米沢女子短期大学	1
盛岡大学	1
青森公立大学	1
千葉県の大学	1

その他（保育）

宮城大学	1
郡山女子短期大学	1
会津大学短期大学部と新潟県立大学	1
東京子ども専門学校	1



Q18 なぜ、その学校（短大・大学・専門学校）を検討していましたか？（複数選択可）

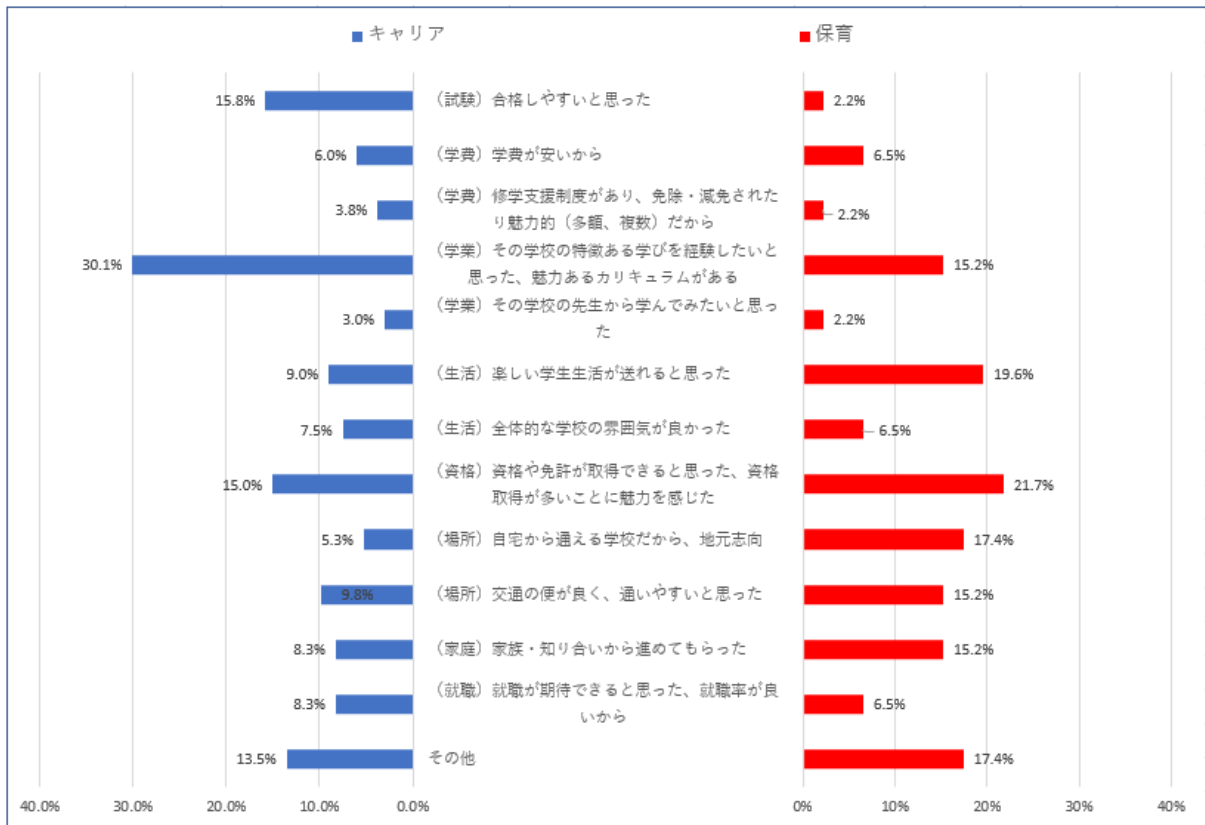
	キャリア	保育
（試験）合格しやすいと思った	21	1
（学費）学費が安いから	8	3
（学費）修学支援制度があり、免除・減免されたり魅力的（多額、複数）だから	5	1
（学業）その学校の特徴ある学びを経験したいと思った、魅力あるカリキュラムがある	40	7
（学業）その学校の先生から学んでみたいと思った	4	1
（生活）楽しい学生生活が送れると思った	12	9
（生活）全体的な学校の雰囲気良かった	10	3
（資格）資格や免許が取得できると思った、資格取得が多いことに魅力を感じた	20	10
（場所）自宅から通える学校だから、地元志向	7	8
（場所）交通の便が良く、通いやすいと思った	13	7
（家庭）家族・知り合いから進めてもらった	11	7
（就職）就職が期待できると思った、就職率が良いから	11	3
その他	18	8

その他（キャリア）

なし	12
部活	1
元々看護師を目指していたから	1
内部進学だから	1
スポーツに興味があったから	1
保育学科があるところで見に行ってたから	1
先生から勧められたから	1
やりたいことがなくて適当に	1

その他（保育）

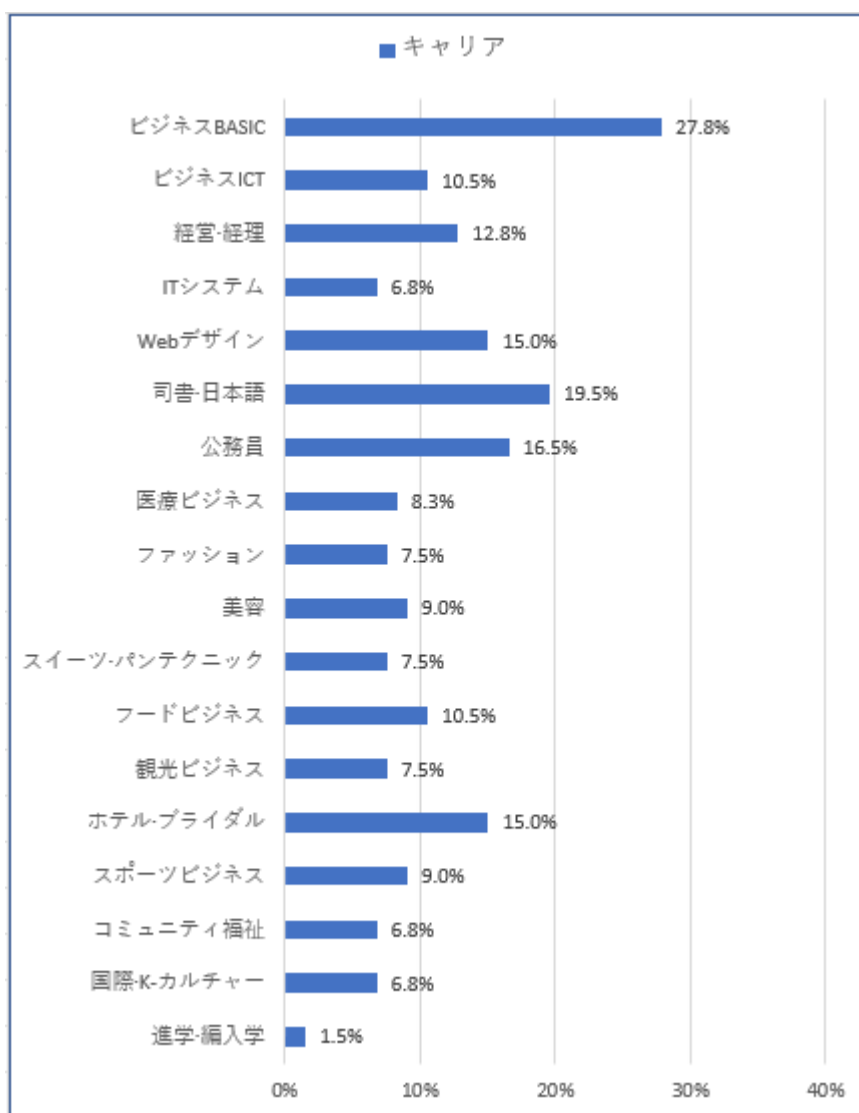
なし	4
学校の先生に勧められたから	1
保育学科がある短大だったから	1
オープンスクールなどで雰囲気を見てみたかったから	1
音楽系が取り入れられているから。	1



Q19【キャリア開発総合学科のみの質問】

特に学びたいと考えているフィールドを教えてください。（複数選択可）

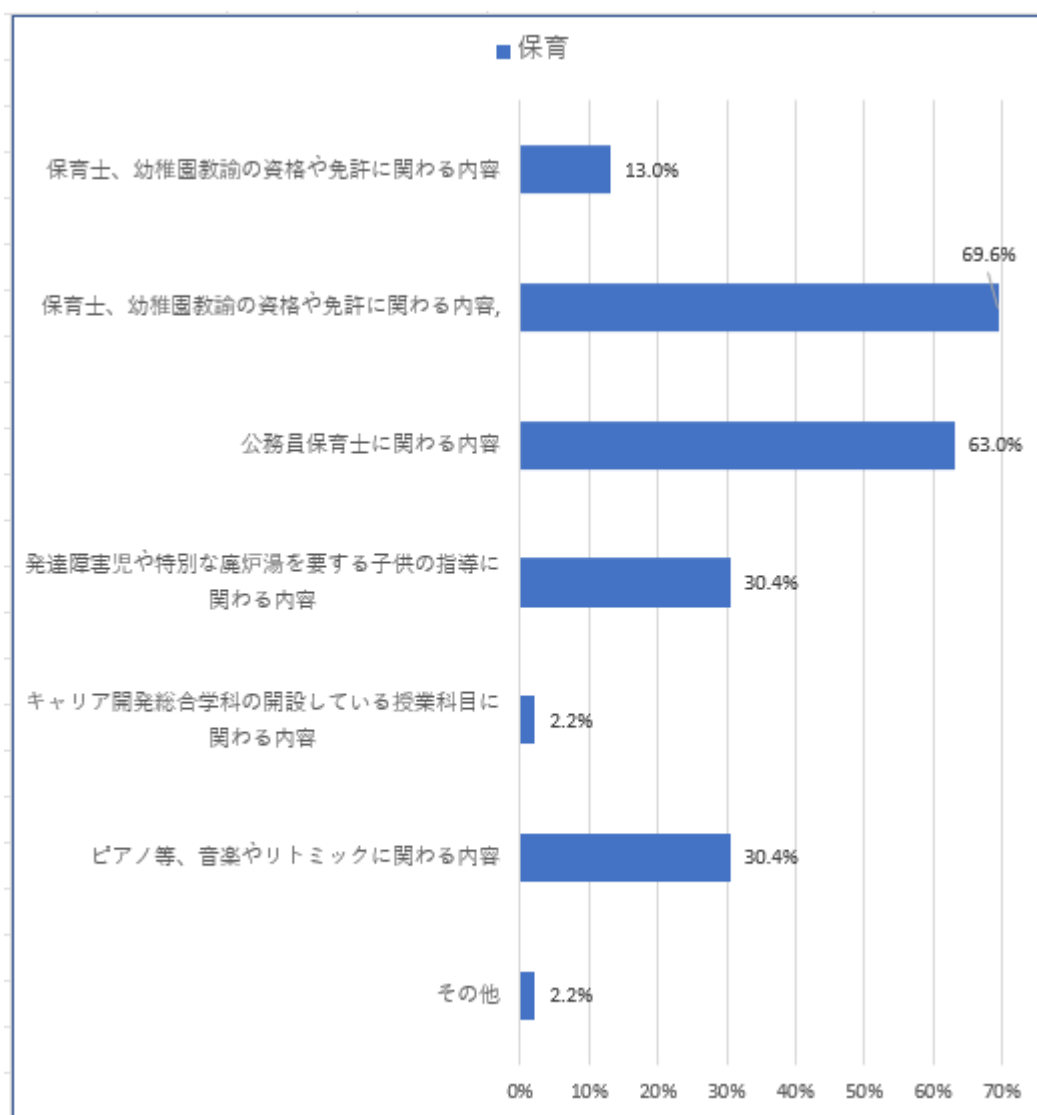
	キャリア		キャリア
ビジネスBASIC	37	美容	12
ビジネスICT	14	スイーツ・パンテクニク	10
経営・経理	17	フードビジネス	14
ITシステム	9	観光ビジネス	10
Webデザイン	20	ホテル・ブライダル	20
司書・日本語	26	スポーツビジネス	12
公務員	22	コミュニティ福祉	9
医療ビジネス	11	国際・K-カルチャー	9
ファッション	10	進学・編入学	2



Q20 【保育学科のみの質問】

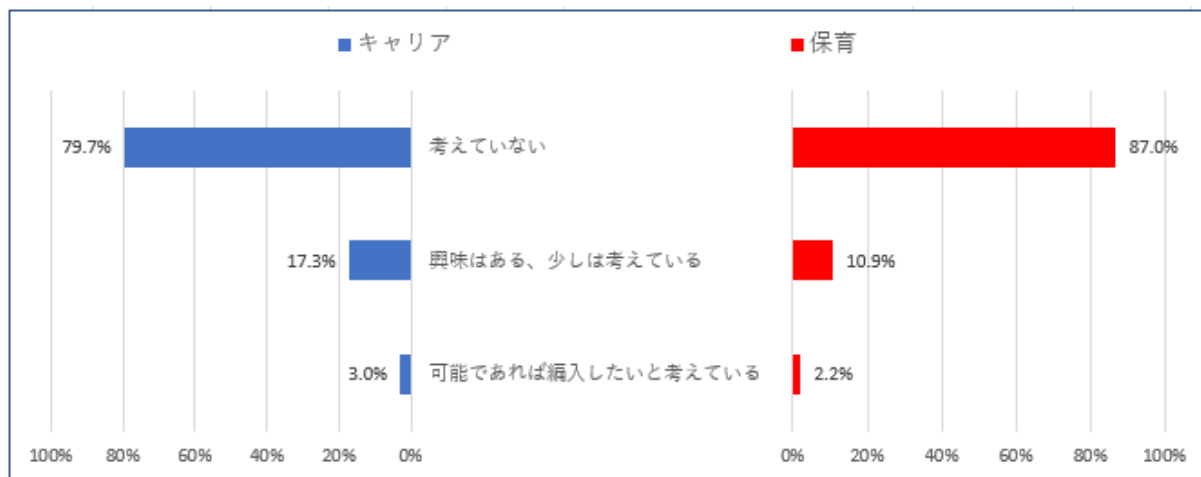
特に学びたいと考えている内容を教えてください。（複数選択可）

	保育
保育士、幼稚園教諭の資格や免許に関わる内容	6
保育士、幼稚園教諭の資格や免許に関わる内容,	32
公務員保育士に関わる内容	29
発達障害児や特別な廃炉湯を要する子供の指導に関わる内容	14
キャリア開発総合学科の開設している授業科目に関わる内容	1
ピアノ等、音楽やリトミックに関わる内容	14
その他	1



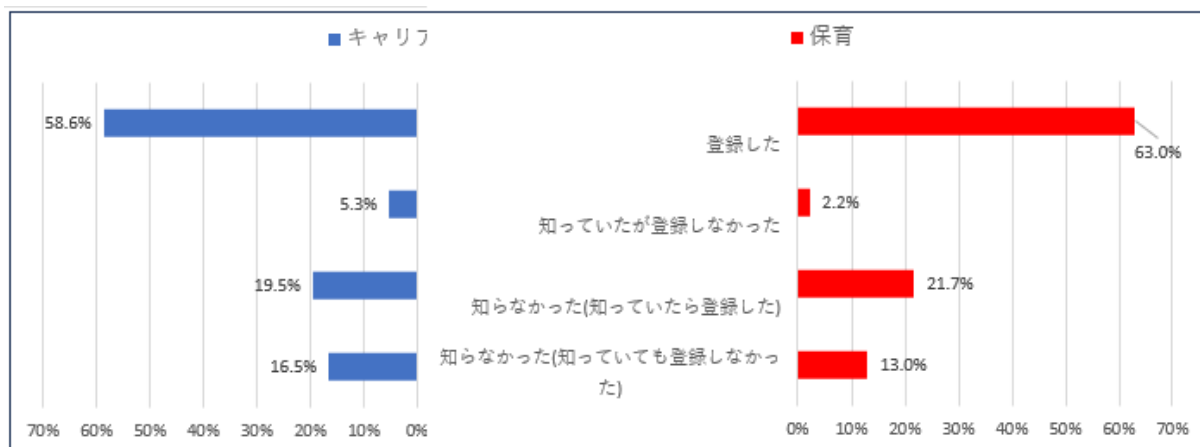
Q21 聖和短大を卒業後に、4年制大学に編入したいと考えていますか？ 1つだけマークしてください

	キャリア	保育
考えていない	106	40
興味はある、少しは考えている	23	5
可能であれば編入したいと考えている	4	1



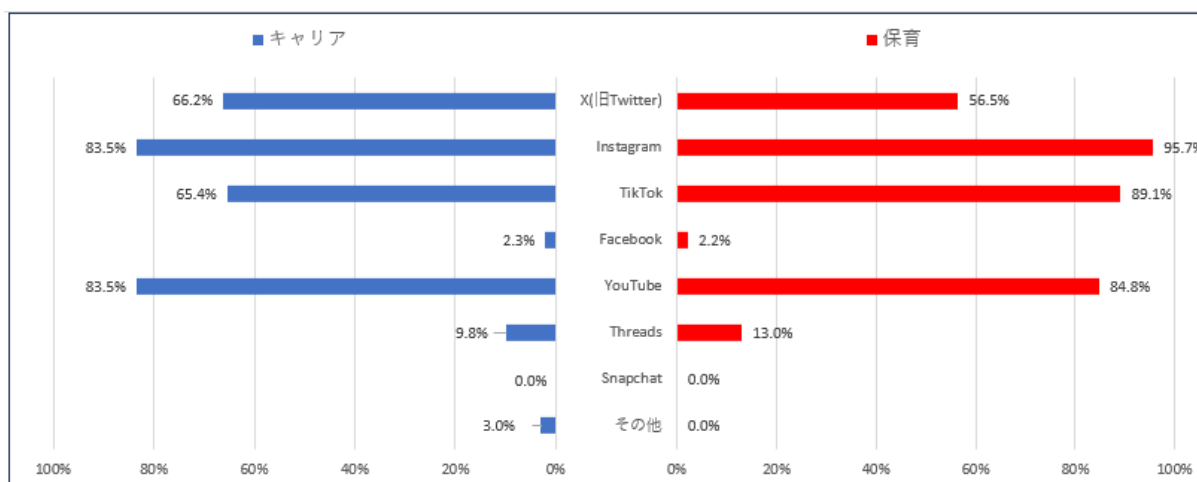
Q22 聖和短大の公式 LINE を「友だち登録」しましたか？ 1つにマークしてください。

	キャリア	保育
登録した	78	29
知っていたが登録しなかった	7	1
知らなかった(知っていたら登録した)	26	10
知らなかった(知っていても登録しなかった)	22	6



Q23 SNS等の中で使っているのは何ですか？（複数選択可）

	キャリア	保育
X(旧Twitter)	88	26
Instagram	111	44
TikTok	87	41
Facebook	3	1
YouTube	111	39
Threads	13	6
Snapchat	0	0
その他	4	0



Q24 高校生の時に、聖和短大に関してもっと欲しかった情報があれば教えてください。

【キャリア開発総合学科】

- 授業の雰囲気
- 男女比
- 一週間の時間割について詳しく知りたかったです。
- 教室の感じ
- クラブの情報が欲しかった
- 何単位で資格がとれるのかをもっと詳しく知りたかったです
- どこに就職している人が多いなどしやすいなど
- 単位のとり方についてももう少し詳しく知っておきたかった
- サークルについてももう少し知りたかったです。
- 部活やサークルの情報をもっとほしかったし、説明の更新がほしかったです。
- それぞれのユニットで具体的にどんなことを学ぶのか、どんな活動をするのか
- 入学してからの学内の様子
- 上靴がナースシューズであるということ。
- 時間割のこと
- 授業の時間
- ゼミの決め方

【保育学科】

- 履修登録の仕方の簡単な説明
- どんな授業や、サークル、活動してるなど
- 時間割のこと
- 授業の日程を細かく
- 小論文の有無

Q25 このようにすれば、高校生が「聖和短大に入学したくなるのでは？」と思うことがあれば教えてください。

【キャリア開発総合学科】

- 土足で歩きたい
- 話しやすい環境
- 学生の過ごしやすい雰囲気を維持出来れば良いと思っています
- たくさんのフィールドからやりたい分野の授業が取れて自分の時間などを作ることができるというのを、より知ってもら
- 聖和短大ではさまざまな分野を学べること知ってもら
- 他県の人はそのも聖和学園の情報が見つけないと入ってこない所以他県の人にも情報がいけば入学希望者が増えると思う
- 卒業生の就職先や、就職後のことも詳しく知ることができればいい
- 時間割を提示する
- 楽しさを見せる
- 資格取得すると奨励金が出ることを伝える
- さまざまなことに興味がありやりたいことが1つに定まっていな人たちにアピールする
- ホームページのムービーをアップデートするべき。
- バスの本数増やす
- 土足で歩きたい
- 楽しめるイベントを増やす
- SNS 活用
- 入学式前にオリエンテーションを行い、教員や生徒との親交を深める催しをする。
- 学食無料
- 今のままでも十分魅力が伝わると思うけれど、もっと SNS で学校のこの明るい雰囲気を見せていけるといいと思った。
- 食堂でスマホとか充電できる場所があるということ
- 先生が生徒にとても寄り添ってくれて、楽しい学校生活を送れることをより伝えていくと思います。
- 通学について、仙台駅から市バスで通学になると時間がかかるから駅から学校まで直通のスクールバスを作るとよいと思う。
- 楽しいイベントも増やす
- 駅近に学校を移動させるかスクールバスを出す
- 各方面を通るスクールバスを出す
- アクセスをもっとよくする
- 詳しく取得できる資格等を分かりやすく宣伝したらいっぱい来ると思います
- 廊下などの雰囲気を明るくする
- トイレを新しくする

【保育学科】

- バスの便をもっと増やせば通いやすくなって入学したいと思う人が増えるとおもう
- ダブル担任制で安心して学べる
- オープンキャンパスの情報をもっと告知する…とか
- 一緒に手を動かす作業を行ってみる
- いいところをもっと広げる