

# 学生生活アンケート(2020年度)

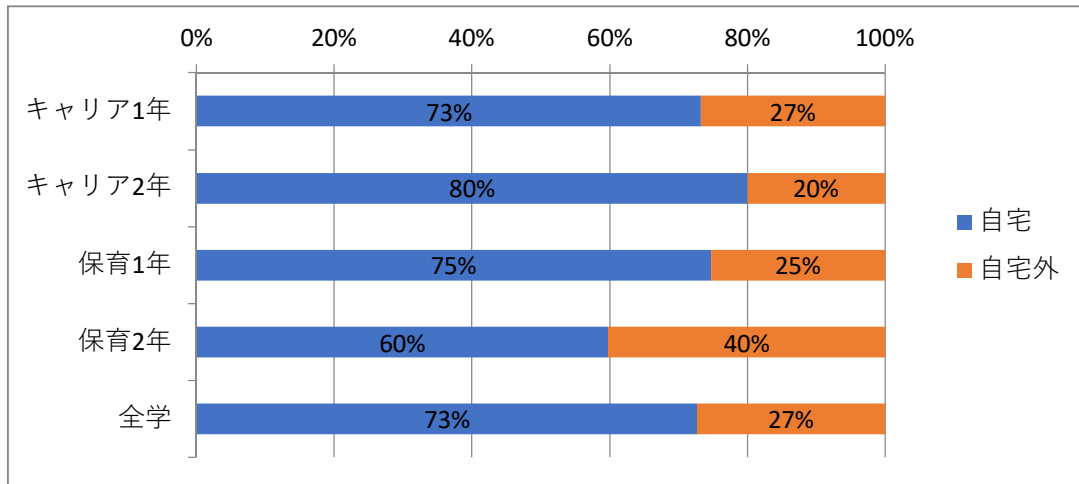
- 実施期間 2021年1月
- 回答方法 グーグルフォーム
- 回答数 以下の通り

	キャリア1年	キャリア2年	キャリア計
在籍数	137	151	288
回答数	131	145	276
回答率	96%	96%	96%

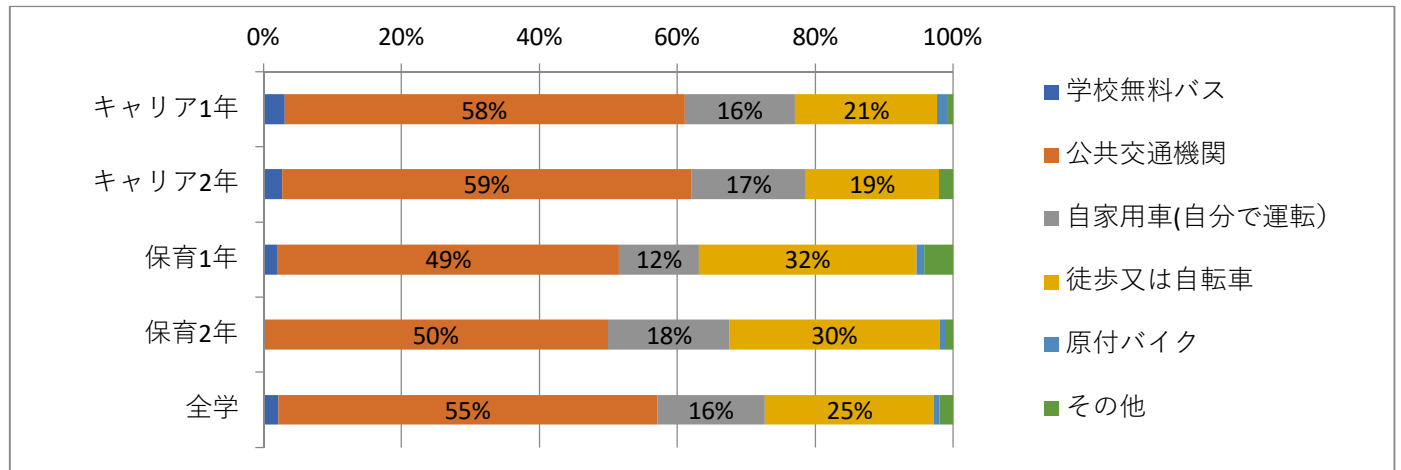
	保育1年	保育2年	保育計
在籍数	95	103	198
回答数	95	102	197
回答率	100%	99%	99%

全体	
在籍数	486
回答数	473
回答率	97%

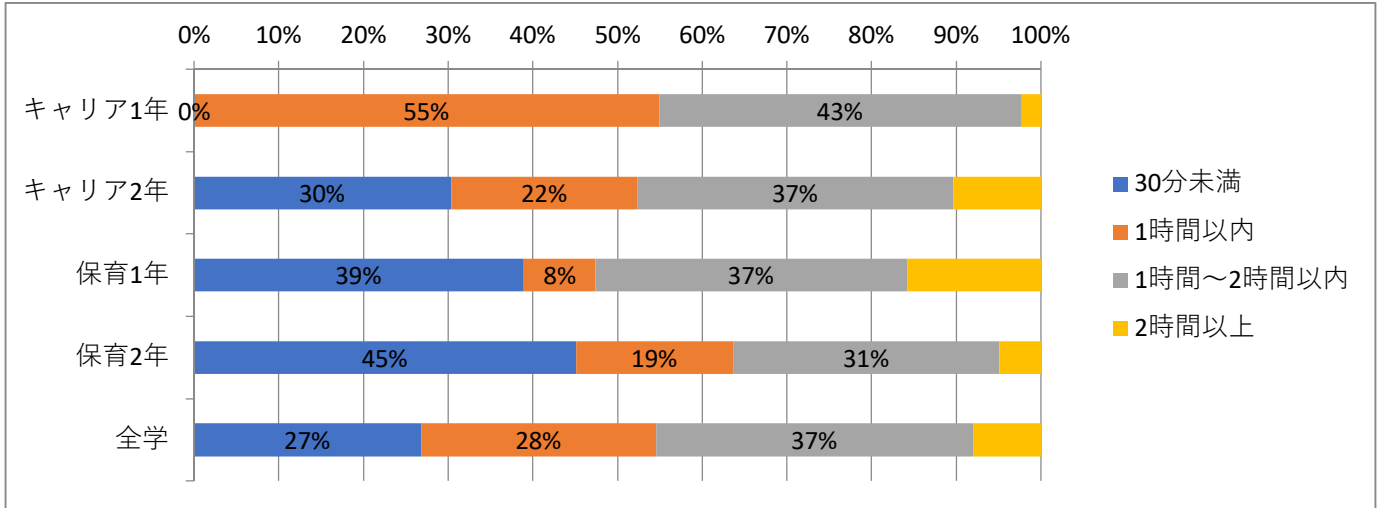
Q1		キャリア1年	キャリア2年	保育1年	保育2年	全学
現在の居住先を教えてください	自宅	96	116	71	61	344
	自宅外	35	29	24	41	129



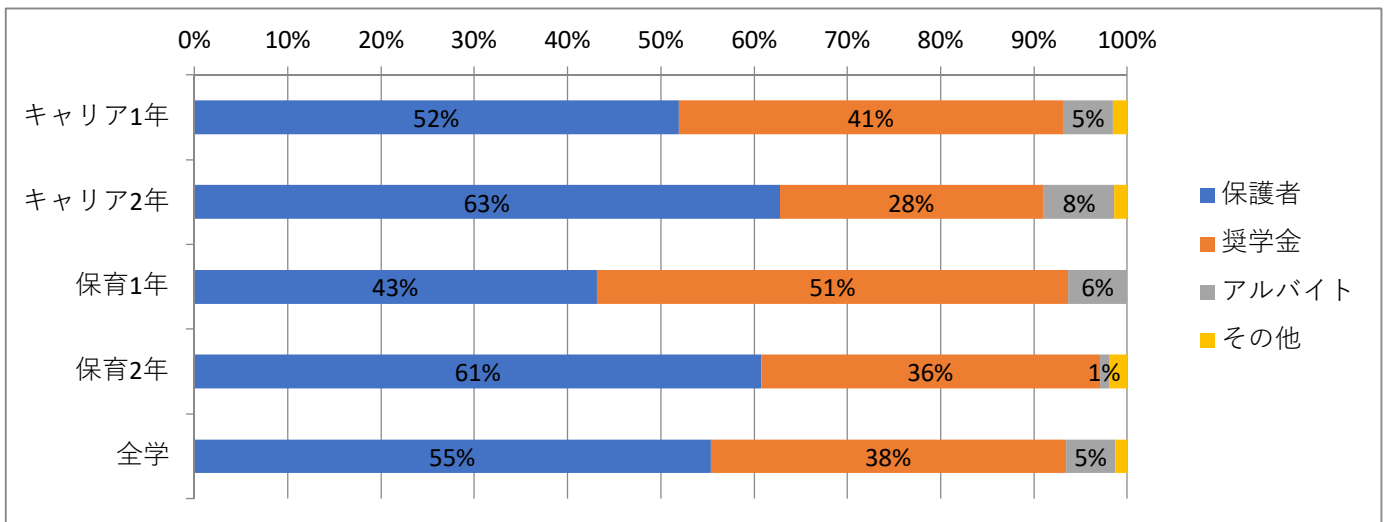
Q2		キャリア1年	キャリア2年	保育1年	保育2年	全学
主な通学方法を教えてください(2つまで)	学校無料バス	4	4	2	0	10
	公共交通機関	76	86	47	51	260
	自家用車(自分で運転)	21	24	11	18	74
	徒歩又は自転車	27	28	30	31	116
	原付バイク	2		1	1	4
	その他	1	3	4	1	9



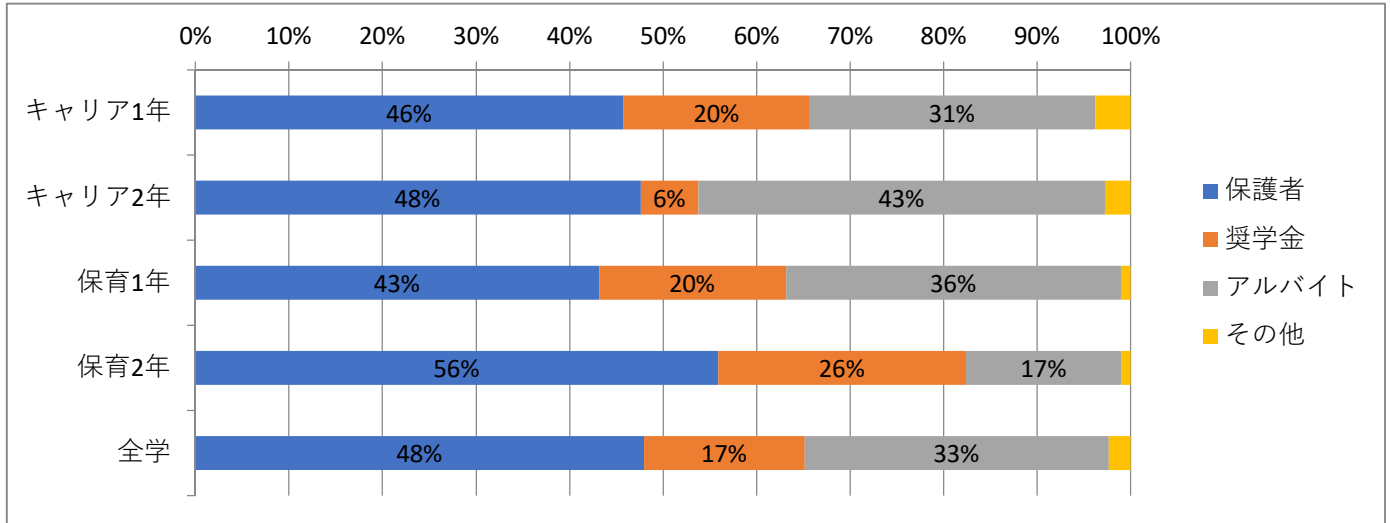
Q3		キャリア1年	キャリア2年	保育1年	保育2年	全学
通学にかかる時間(片道) どれくらいですか	30分未満	0	44	37	46	127
	1時間以内	72	32	8	19	131
	1時間～2時間以内	56	54	35	32	177
	2時間以上	3	15	15	5	38



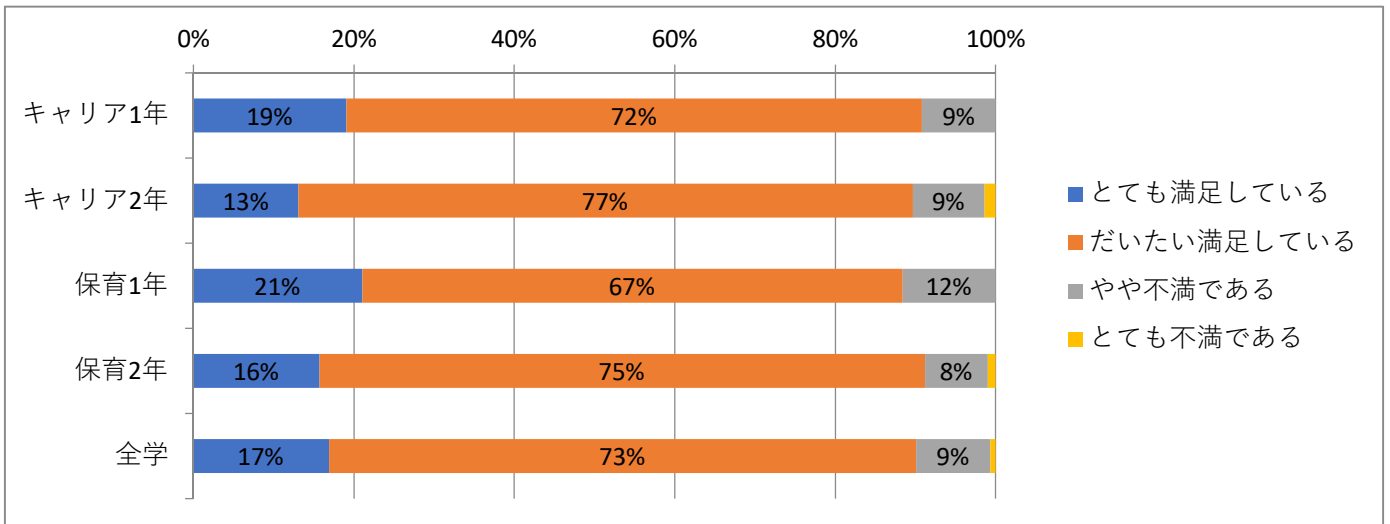
Q4		キャリア1年	キャリア2年	保育1年	保育2年	全学
学費の支払いはどのように していますか（2つまで）	保護者	68	91	41	62	262
	奨学金	54	41	48	37	180
	アルバイト	7	11	6	1	25
	その他	2	2	0	2	6



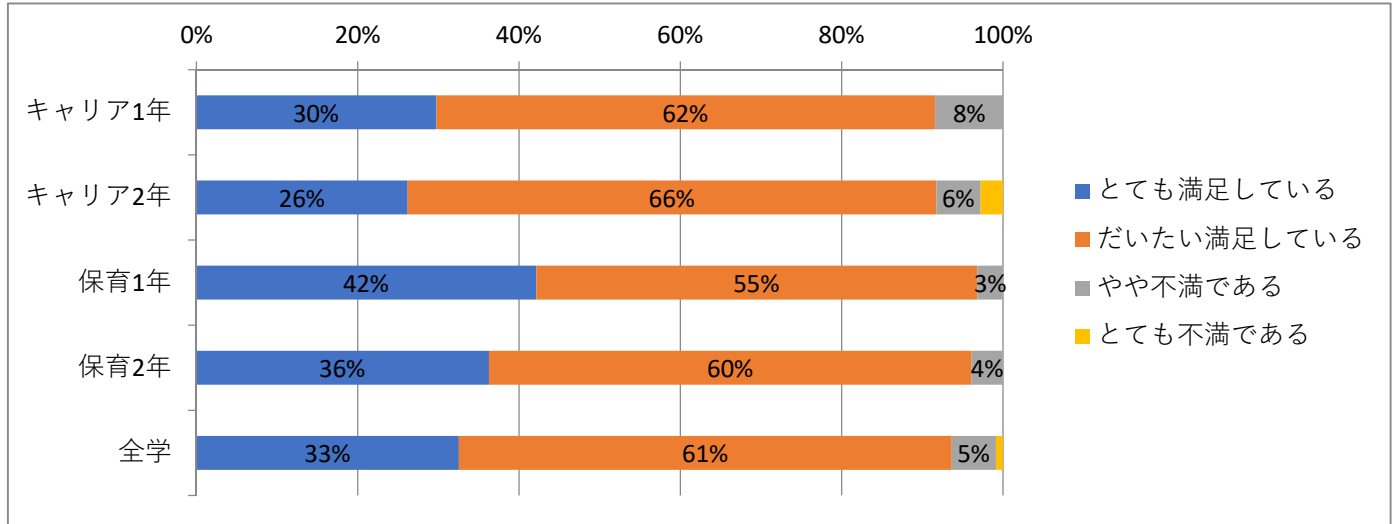
Q5		キャリア1年	キャリア2年	保育1年	保育2年	全学
あなた自身の生活費は、主にどのようにしていますか？ (2つまで)	保護者	60	69	41	57	227
	奨学金	26	9	19	27	81
	アルバイト	40	63	34	17	154
	その他	5	4	1	1	11



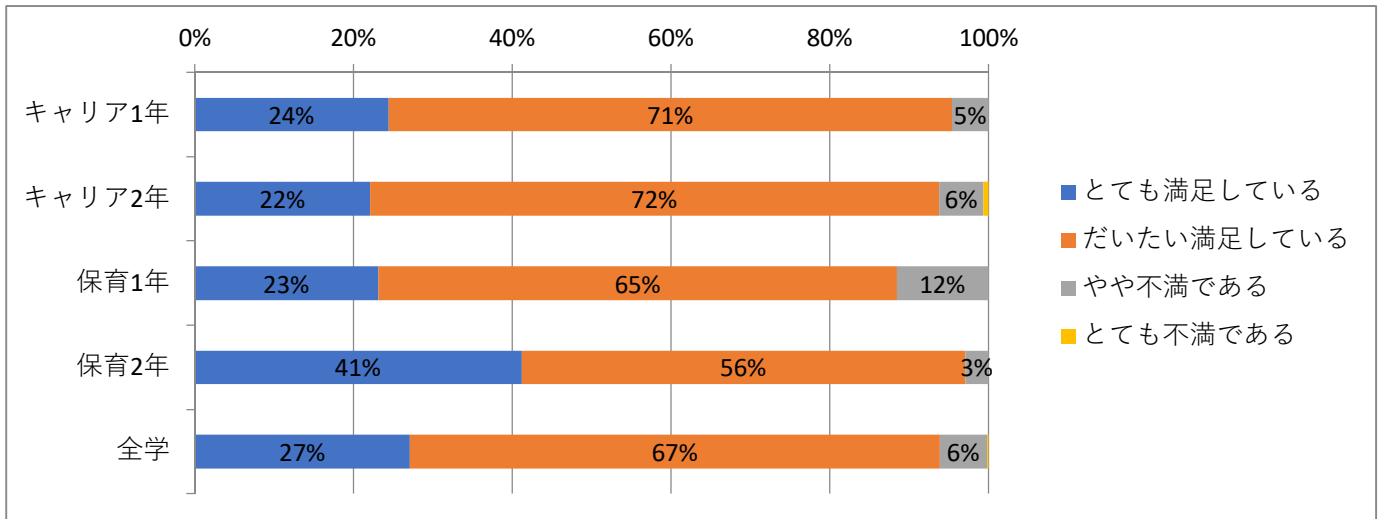
Q6		キャリア1年	キャリア2年	保育1年	保育2年	全学
短大の施設・設備に満足していますか	とても満足している	25	19	20	16	80
	だいたい満足している	94	111	64	77	346
	やや不満である	12	13	11	8	44
	とても不満である	0	2	0	1	3



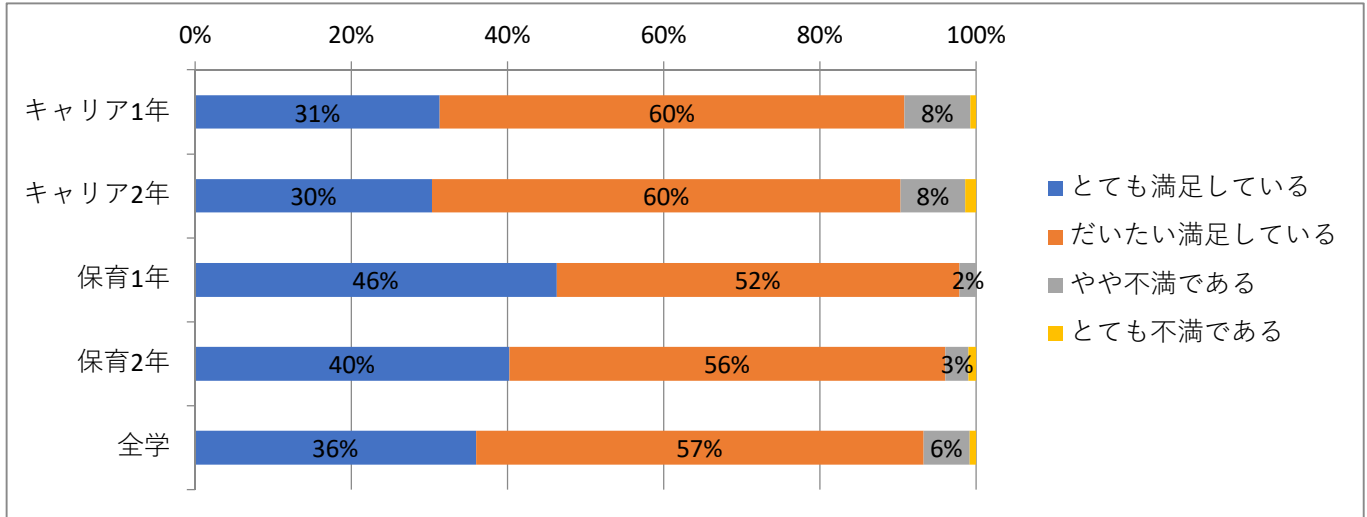
Q7		キャリア1年	キャリア2年	保育1年	保育2年	全学
短大の食堂に満足していますか	とても満足している	39	38	40	37	154
	だいたい満足している	81	95	52	61	289
	やや不満である	11	8	3	4	26
	とても不満である	0	4	0	0	4



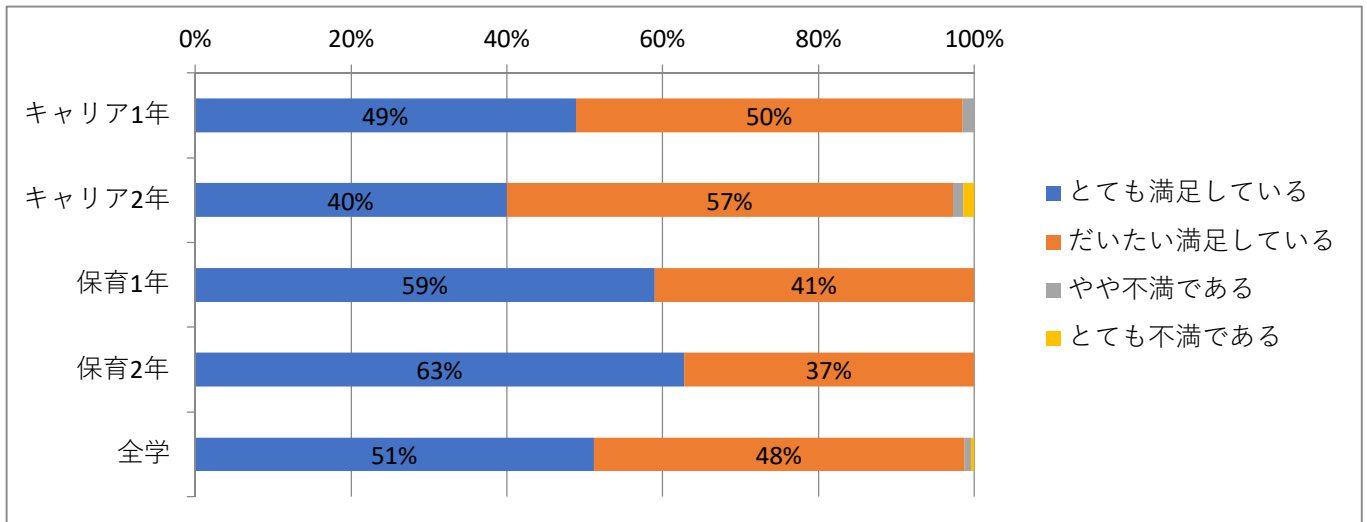
Q8		キャリア1年	キャリア2年	保育1年	保育2年	全学
教員の対応の満足していますか	とても満足している	32	32	22	42	128
	だいたい満足している	93	104	62	57	316
	やや不満である	6	8	11	3	28
	とても不満である	0	1	0	0	1



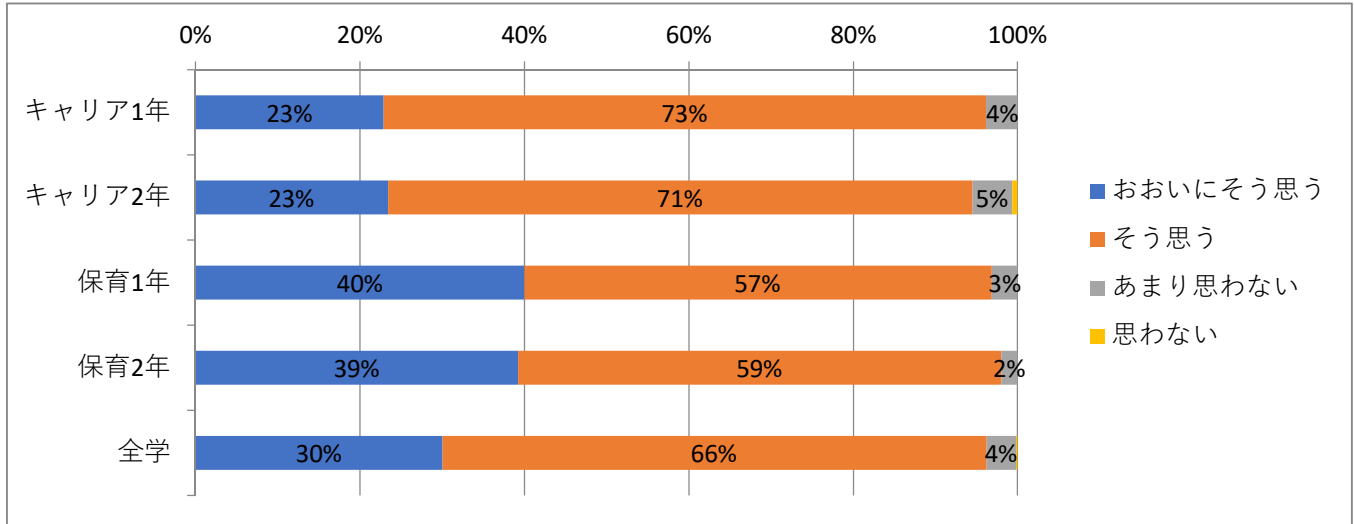
Q9		キャリア1年	キャリア2年	保育1年	保育2年	全学
事務職員の対応に満足していますか	とても満足している	41	44	44	41	170
	だいたい満足している	78	87	49	57	271
	やや不満である	11	12	2	3	28
	とても不満である	1	2	0	1	4



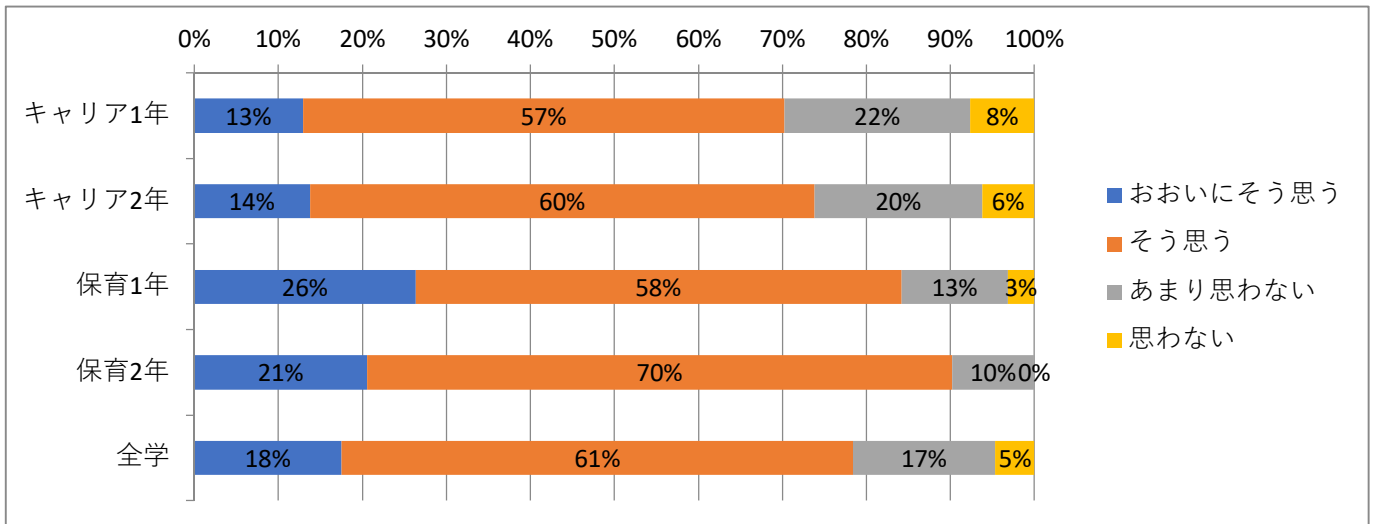
Q10		キャリア1年	キャリア2年	保育1年	保育2年	全学
図書館の対応に満足していますか	とても満足している	64	58	56	64	242
	だいたい満足している	65	83	39	38	225
	やや不満である	2	2	0	0	4
	とても不満である	0	2	0	0	2



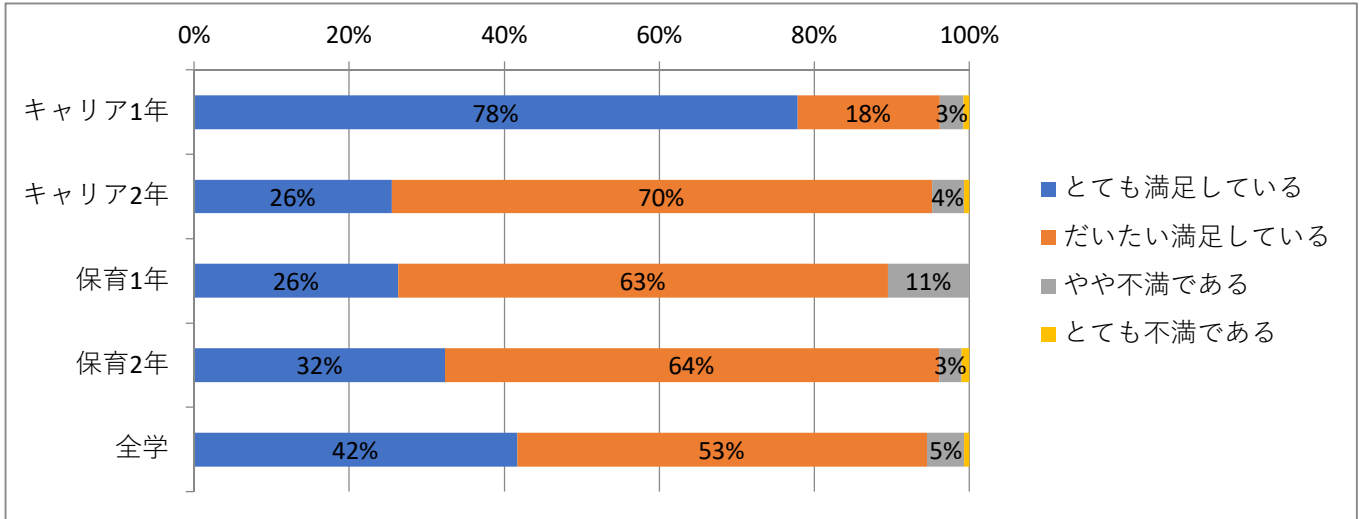
Q11		キャリア1年	キャリア2年	保育1年	保育2年	全学
学びたい・興味のある授業が開設されていると思いますか？	おおいにそう思う	30	34	38	40	142
	そう思う	96	103	54	60	313
	あまり思わない	5	7	3	2	17
	思わない	0	1	0	0	1



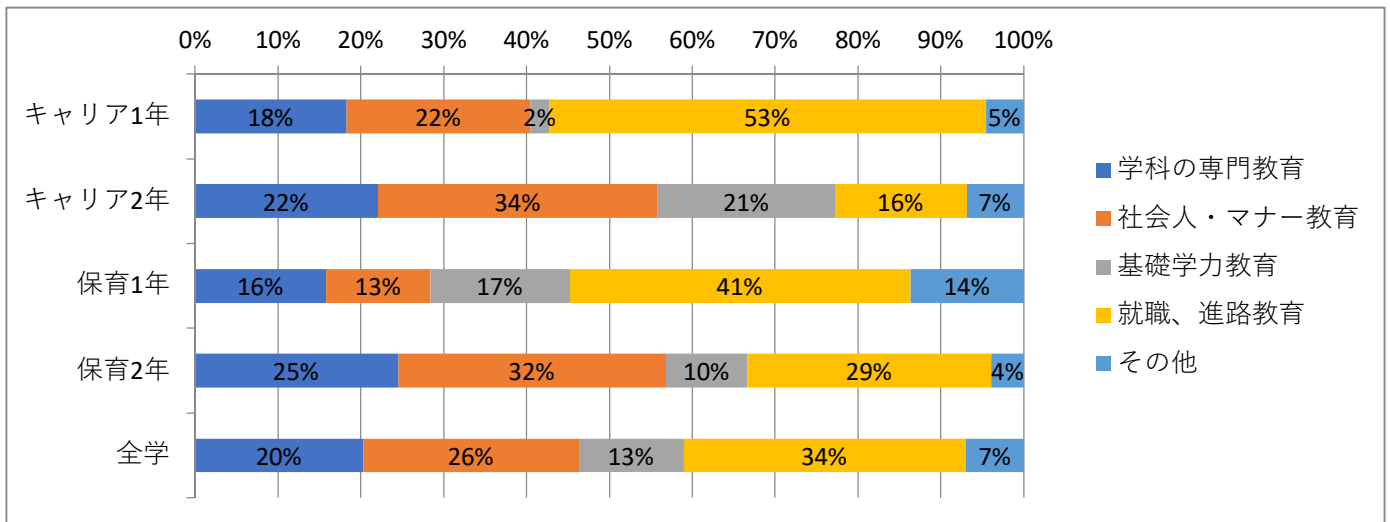
Q12		キャリア1年	キャリア2年	保育1年	保育2年	全学
部活動・同好会・学生会等の活動が充実していると思いますか	おおいにそう思う	17	20	25	21	83
	そう思う	75	87	55	71	288
	あまり思わない	29	29	12	10	80
	思わない	10	9	3	0	22



Q13		キャリア1年	キャリア2年	保育1年	保育2年	全学
聖和短大での生活について、現在の満足度はどれくらいですか	とても満足している	102	37	25	33	197
	だいたい満足している	24	101	60	65	250
	やや不満である	4	6	10	3	23
	とても不満である	1	1	0	1	3

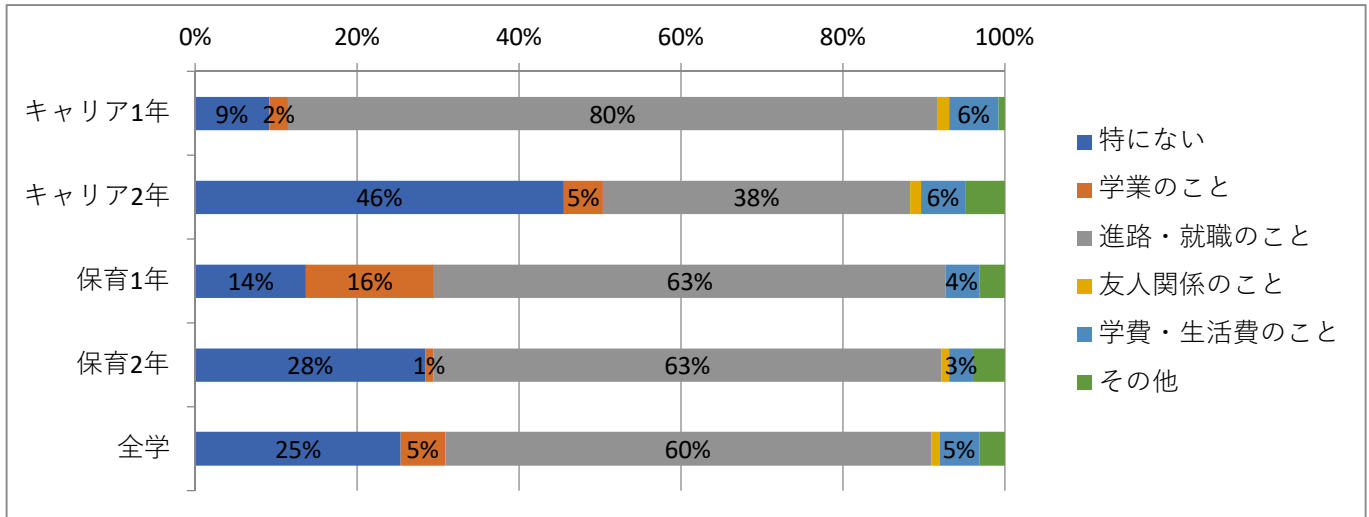


Q14		キャリア1年	キャリア2年	保育1年	保育2年	全学
短大教育の中で、より充実して欲しいものは何ですか（2つまで選択可）	学科の専門教育	24	32	15	25	96
	社会人・マナー教育	29	49	12	33	123
	基礎学力教育	3	31	16	10	60
	就職、進路教育	69	23	39	30	161
	その他	6	10	13	4	33

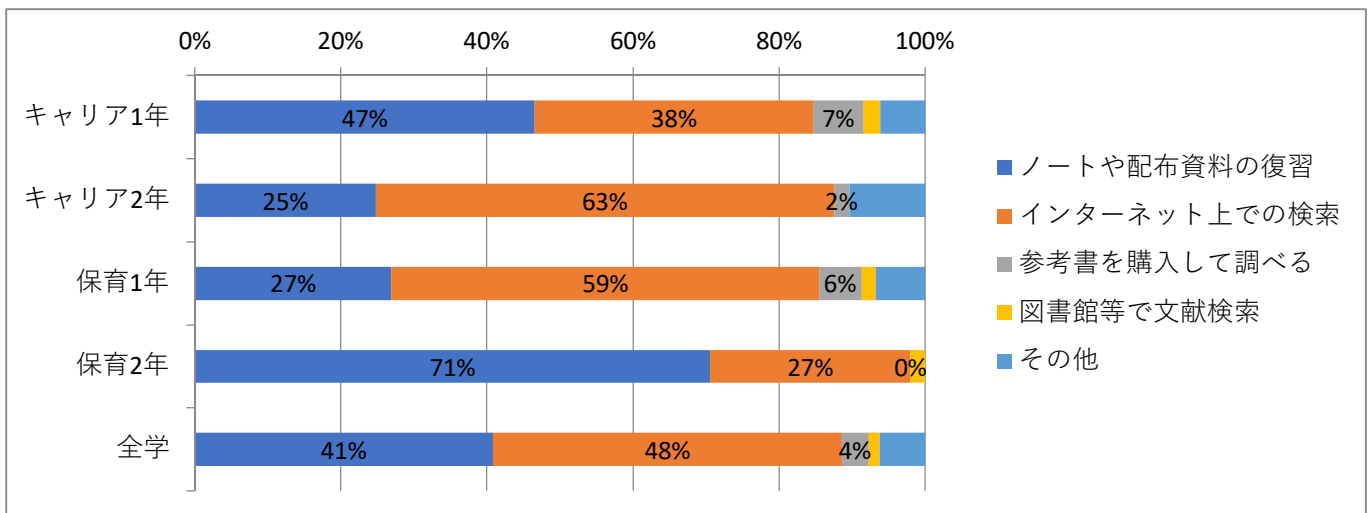




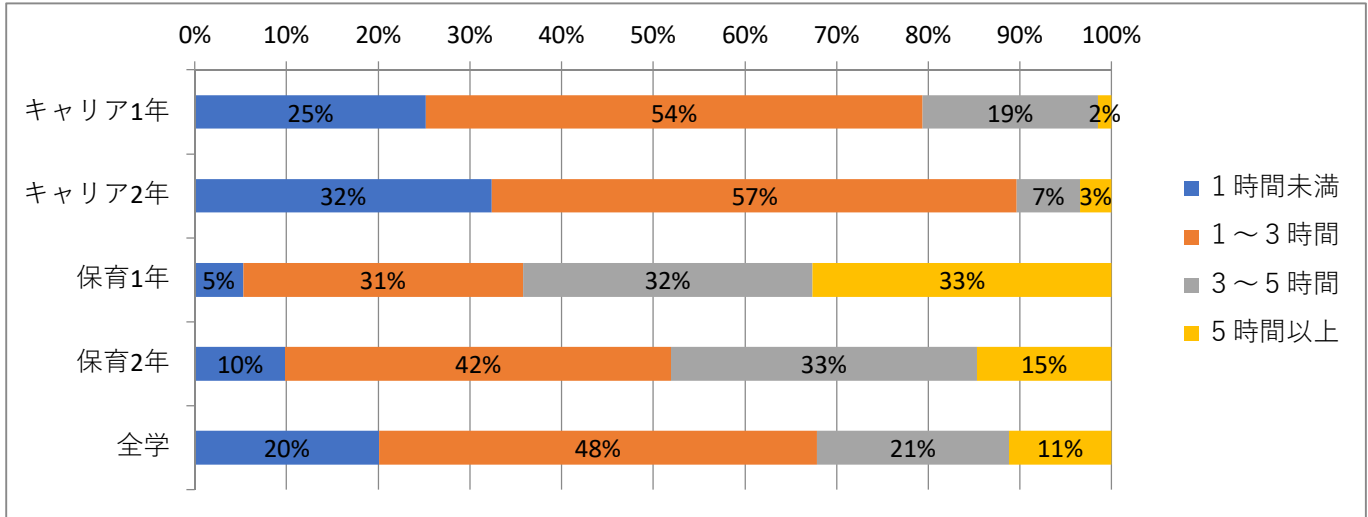
Q15		キャリア1年	キャリア2年	保育1年	保育2年	全学
今抱えている不安な悩み、 気になることはどのような事 ですか？（1つだけマークして ください）	特にない	12	66	13	29	120
	学業のこと	3	7	15	1	26
	進路・就職のこと	105	55	60	64	284
	友人関係のこと	2	2	0	1	5
	学費・生活費のこと	8	8	4	3	23
	その他	1	7	3	4	15



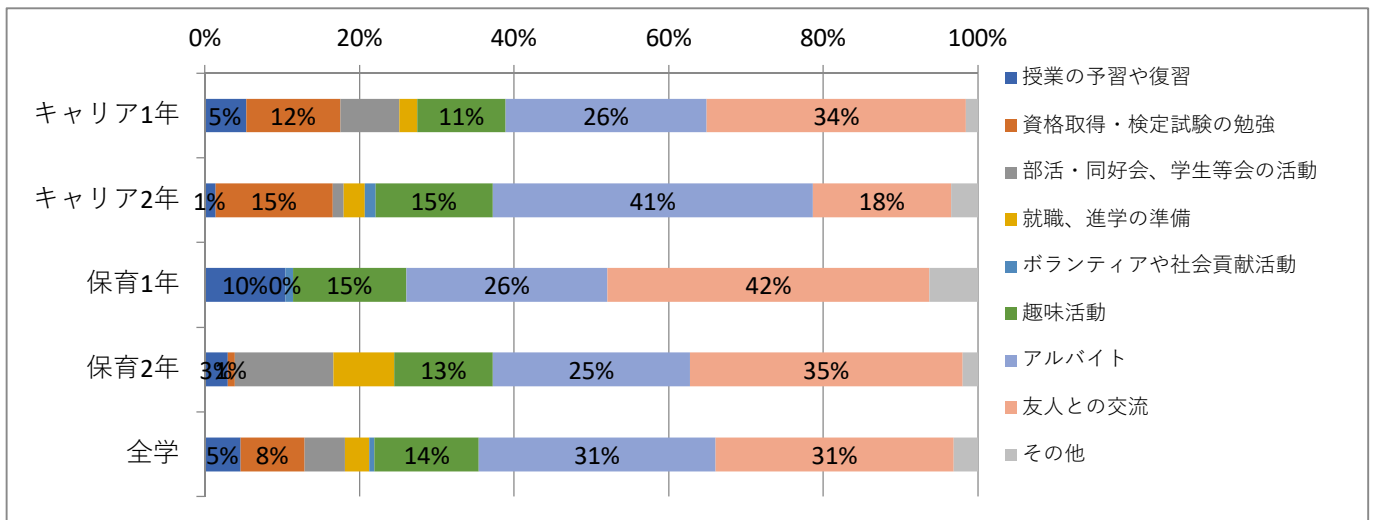
Q16		キャリア1年	キャリア2年	保育1年	保育2年	全学
16. 授業を理解するために している（した）ことは何で すか(複数可)	ノートや配布資料の復習	61	36	28	72	197
	インターネット上での検索	50	91	61	28	230
	参考書を購入して調べる	9	3	6	0	18
	図書館等で文献検索	3	0	2	2	7
	その他	8	15	7	0	30



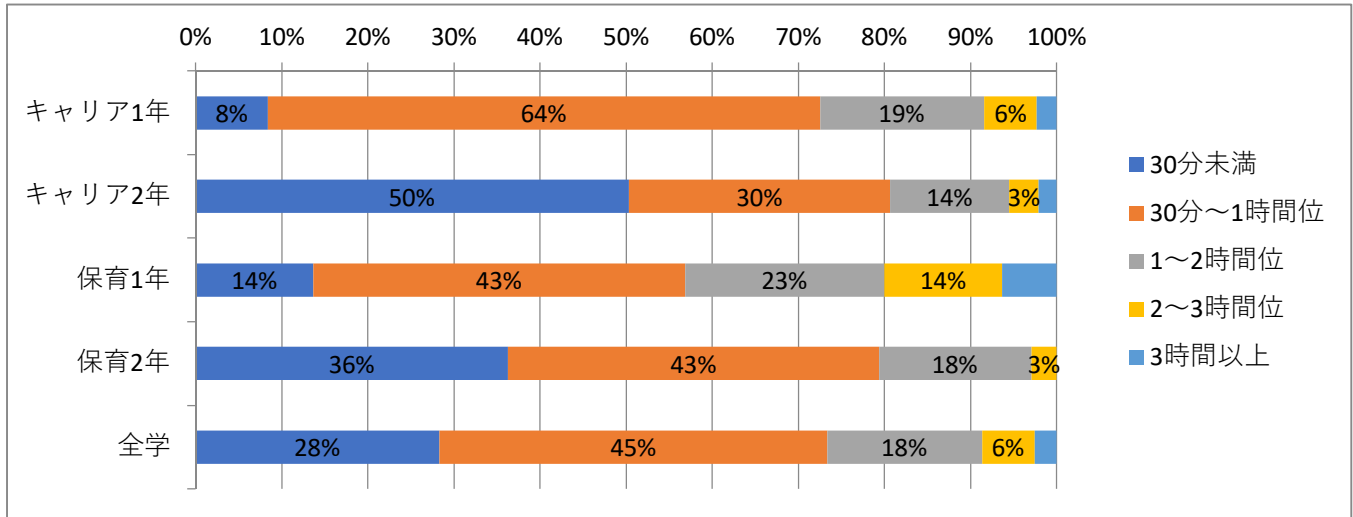
Q17		キャリア1年	キャリア2年	保育1年	保育2年	全学
試験勉強はどれくらい時間をかけていますか（最も勉強した教科で答えて下さい）1つだけマークして下さい	1時間未満	33	47	5	10	95
	1～3時間	71	83	29	43	226
	3～5時間	25	10	30	34	99
	5時間以上	2	5	31	15	53



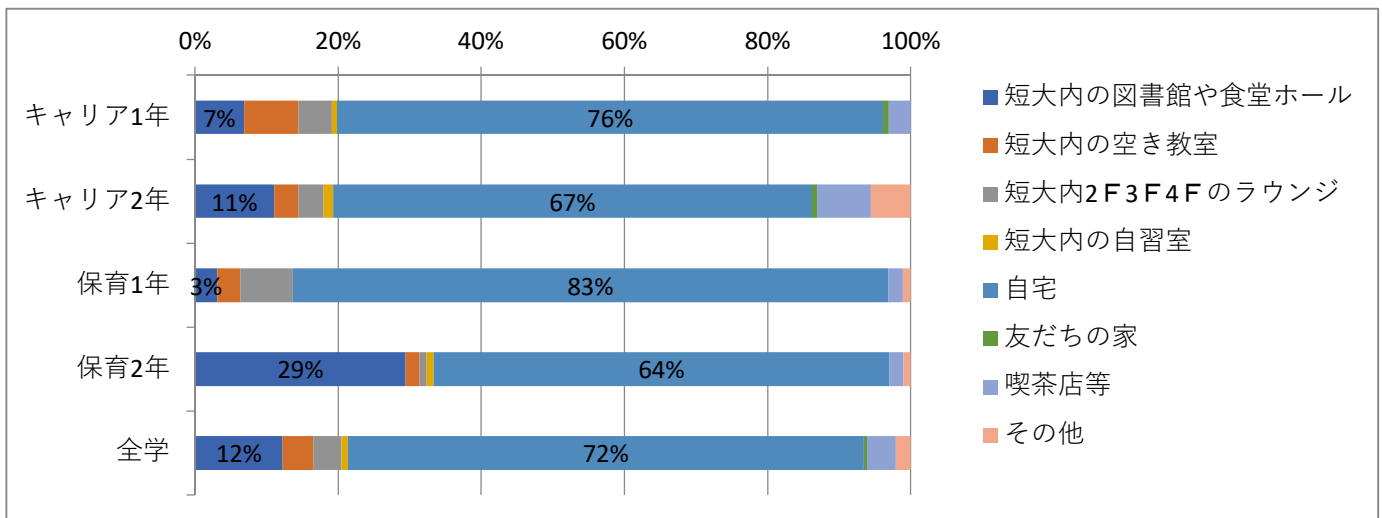
Q18		キャリア1年	キャリア2年	保育1年	保育2年	全学
授業以外で時間をかけているものは何ですか（2つまで）	授業の予習や復習	7	2	10	3	22
	資格取得・検定試験の勉強	16	22	0	1	39
	部活・同好会、学生等会の活動	10	2	0	13	25
	就職、進学の準備	3	4	0	8	15
	ボランティアや社会貢献活動	0	2	1	0	3
	趣味活動	15	22	14	13	64
	アルバイト	34	60	25	26	145
	友人との交流	44	26	40	36	146
	その他	2	5	6	2	15



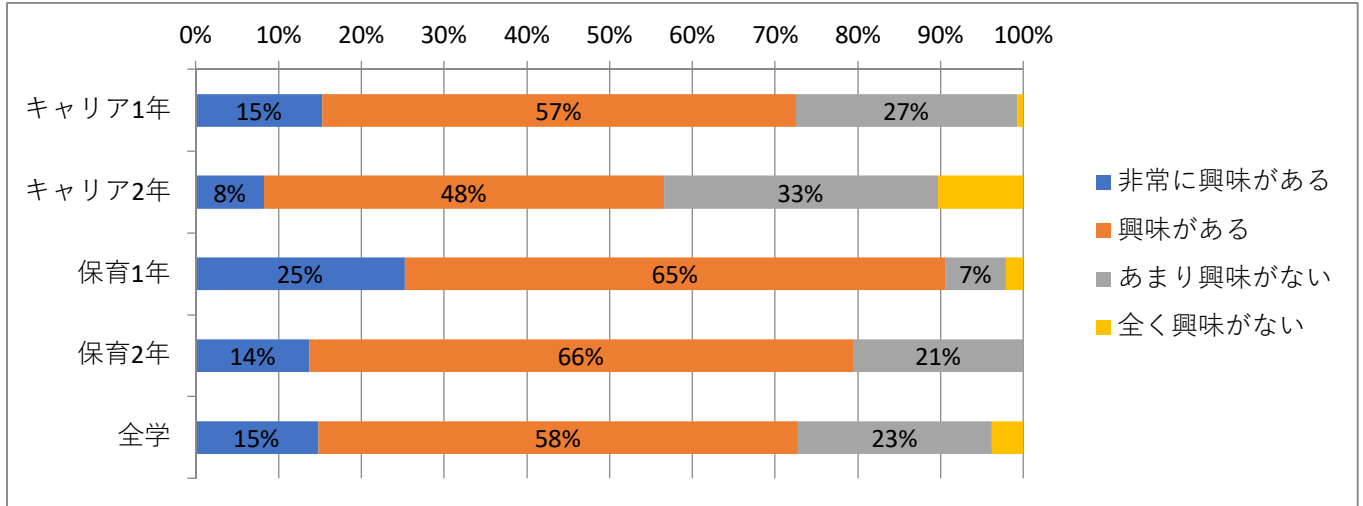
Q19		キャリア1年	キャリア2年	保育1年	保育2年	全学
授業時間以外で、1日の学習時間はどれくらいですか（予習・復習、ピアノ等実技の自主練習、資格・検定試験に向けた自己学習等）1つだけマークして下さい	30分未満	11	73	13	37	134
	30分～1時間位	84	44	41	44	213
	1～2時間位	25	20	22	18	85
	2～3時間位	8	5	13	3	29
	3時間以上	3	3	6	0	12



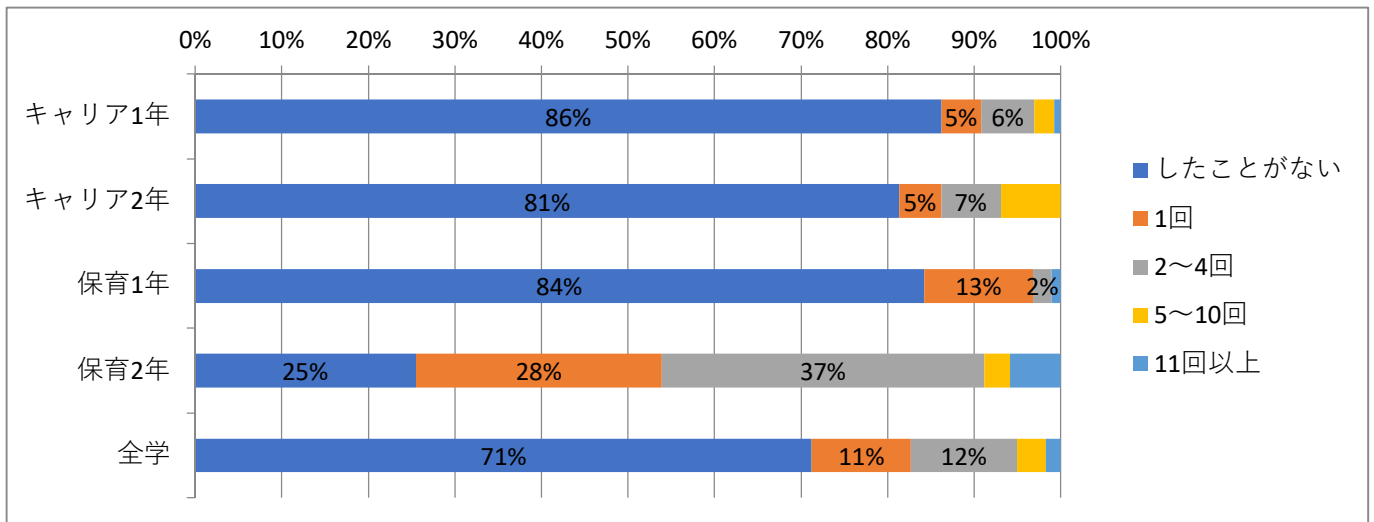
Q20		キャリア1年	キャリア2年	保育1年	保育2年	全学
授業以外で勉強する主な場所はどこですか？	短大内の図書館や食堂ホール	9	16	3	30	58
	短大内の空き教室	10	5	3	2	20
	短大内2F3F4Fのラウンジ	6	5	7	1	19
	短大内の自習室	1	2	0	1	4
	自宅	100	97	79	65	341
	友だちの家	1	1	0	0	2
	喫茶店等	4	11	2	2	19
	その他	0	8	1	1	10



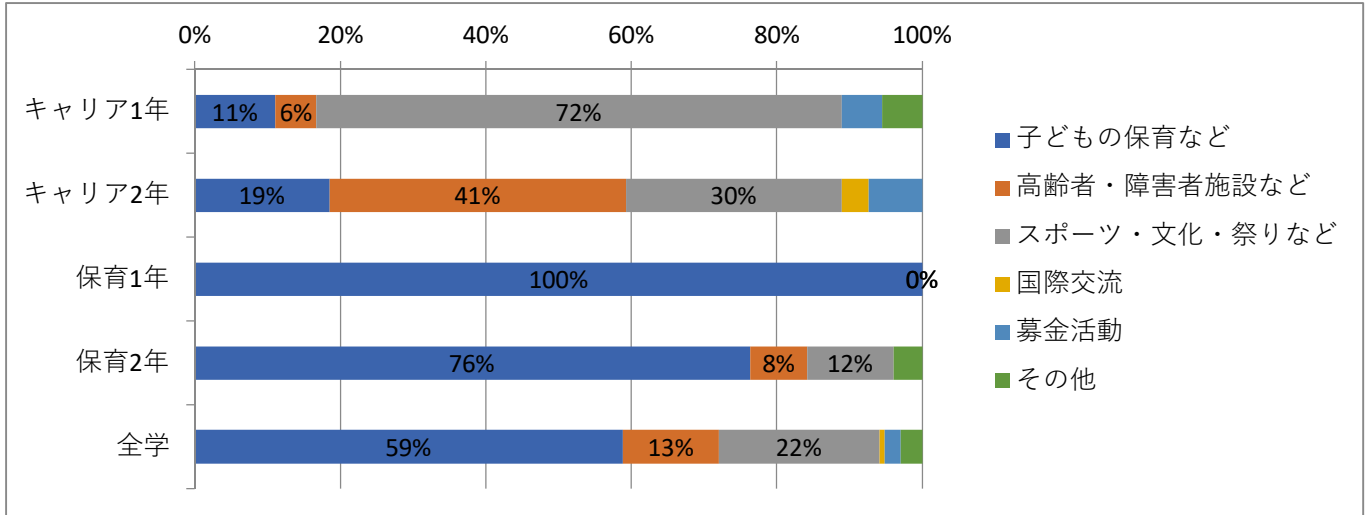
Q21		キャリア1年	キャリア2年	保育1年	保育2年	全学
ボランティア活動に興味 がありますか一つだけ マークして下さい	非常に興味がある	20	12	24	14	70
	興味がある	75	70	62	67	274
	あまり興味がない	35	48	7	21	111
	全く興味がない	1	15	2	0	18



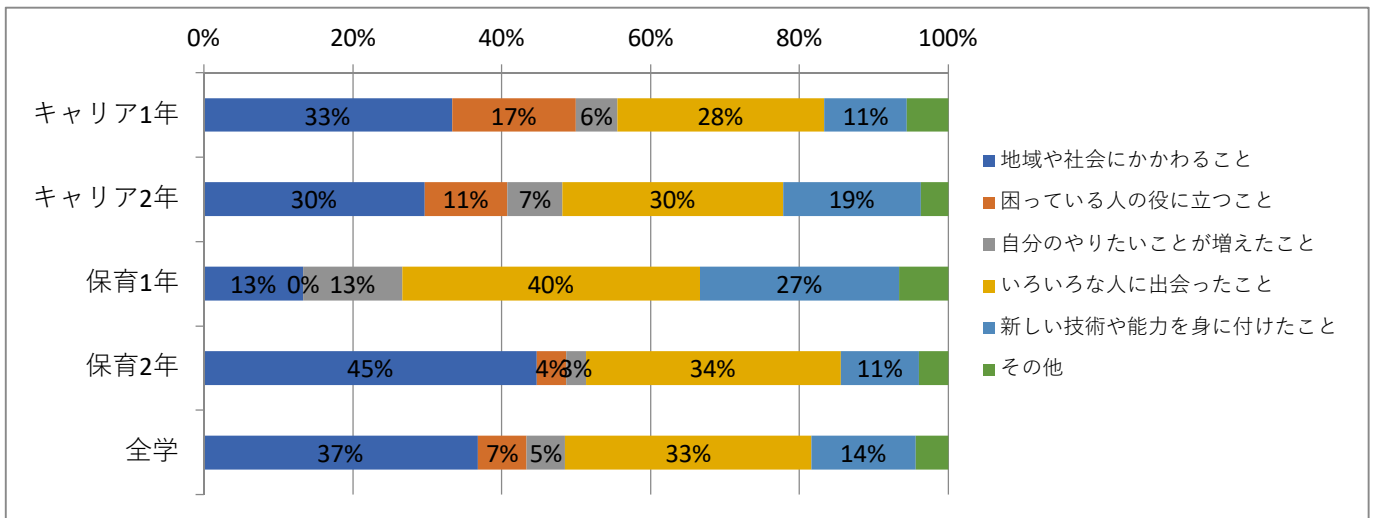
Q22		キャリア1年	キャリア2年	保育1年	保育2年	全学
短大入学後ボランティア 活動をしたことがありますか	したことがない	113	118	80	26	337
	1回	6	7	12	29	54
	2~4回	8	10	2	38	58
	5~10回	3	10	0	3	16
	11回以上	1	0	1	6	8



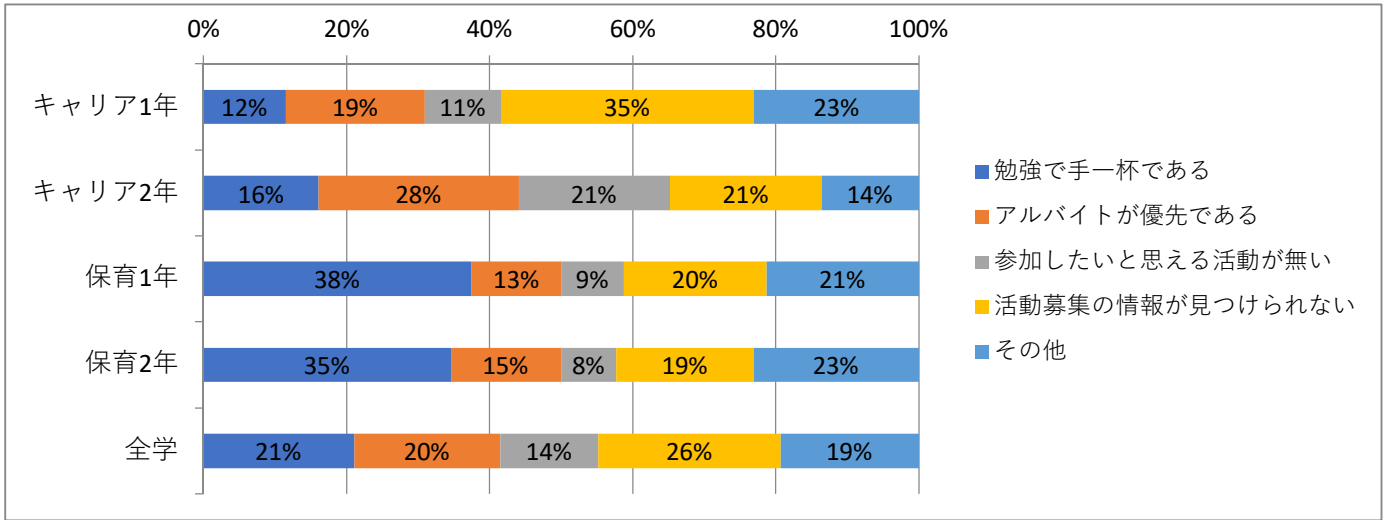
Q23		キャリア1年	キャリア2年	保育1年	保育2年	全学
ボランティア活動をした方のみ回答してください。どのような分野で活動しましたか。一つだけマークして下さい	子どもの保育など	2	5	15	58	80
	高齢者・障害者施設など	1	11	0	6	18
	スポーツ・文化・祭りなど	13	8	0	9	30
	国際交流	0	1	0	0	1
	募金活動	1	2	0	0	3
	その他	1	0	0	3	4



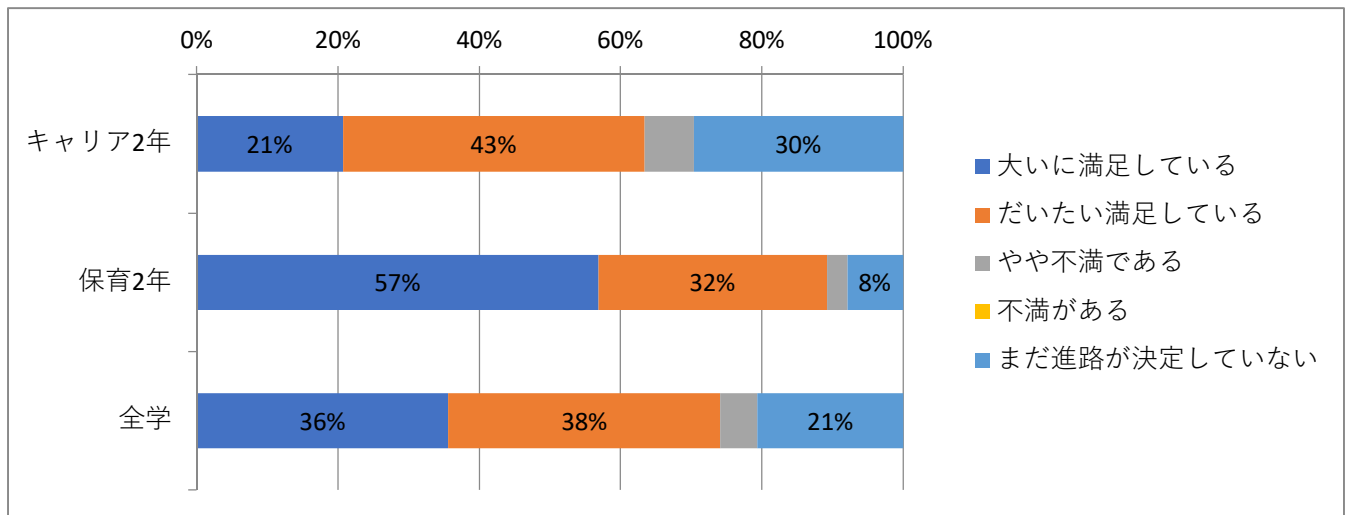
Q24		キャリア1年	キャリア2年	保育1年	保育2年	全学
ボランティア活動をした方のみ回答してください。活動してよかったことは何ですか。一つだけマークして下さい	地域や社会にかかわること	6	8	2	34	50
	困っている人の役に立つこと	3	3	0	3	9
	自分のやりたいことが増えたこと	1	2	2	2	7
	いろいろな人に出会ったこと	5	8	6	26	45
	新しい技術や能力を身に付けたこと	2	5	4	8	19
	その他	1	1	1	3	6



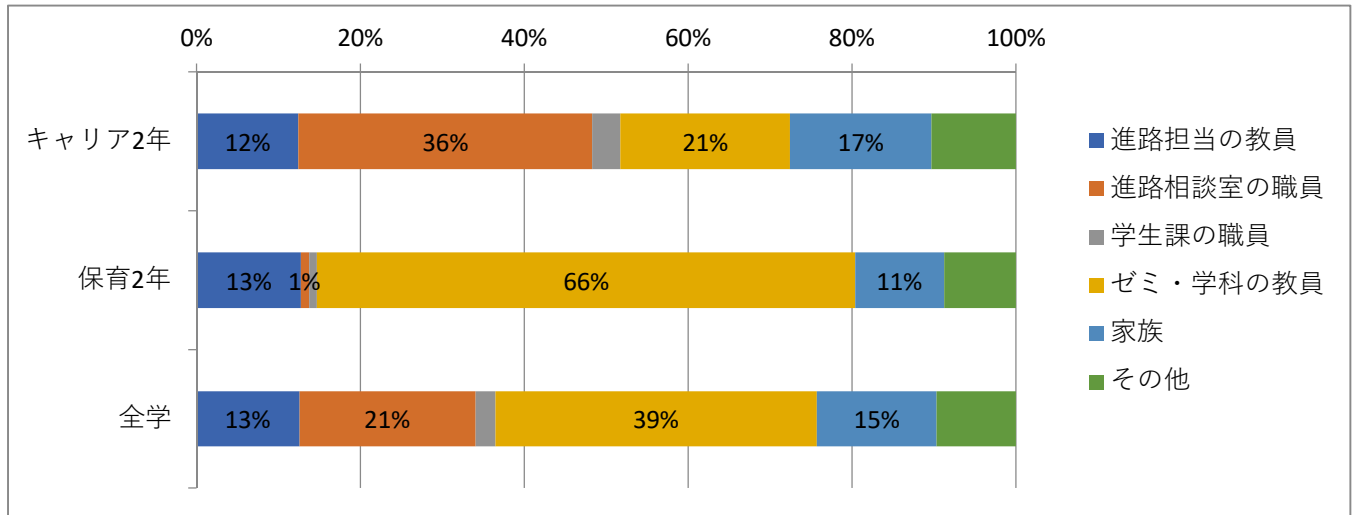
Q25		キャリア1年	キャリア2年	保育1年	保育2年	全学
ボランティア活動をしなかった方のみ回答して下さい。活動をしなかった理由を教えてください。	勉強で手一杯である	13	19	30	9	71
	アルバイトが優先である	22	33	10	4	69
	参加したいと思える活動が無い	12	25	7	2	46
	活動募集の情報が見つけれない	40	25	16	5	86
	その他	26	16	17	6	65



Q26		キャリア1年	キャリア2年	保育1年	保育2年	全学
2年生のみ回答して下さい。決定した進路について、満足していますか。	大いに満足している		30		58	88
	だいたい満足している		62		33	95
	やや不満である		10		3	13
	不満がある		0		0	0
	まだ進路が決定していない		43		8	51



Q27		キャリア1年	キャリア2年	保育1年	保育2年	全学
2年生のみ回答して下さい。進路を決定するにあたり、誰の支援・助言が役に立ちましたか。一つだけマークして下さい	進路担当の教員		18		13	31
	進路相談室の職員		52		1	53
	学生課の職員		5		1	6
	ゼミ・学科の教員		30		67	97
	家族		25		11	36
	その他		15		9	24



Q28		キャリア1年	キャリア2年	保育1年	保育2年	全学
全体的に考えて、聖和短大に入学してよかったと思いますか	おおいにそう思う	33	48	25	53	159
	そう思う	90	88	60	46	284
	あまり思わない	7	7	9	2	25
	思わない	1	2	1	1	5

