

学生生活アンケート(2022年度)

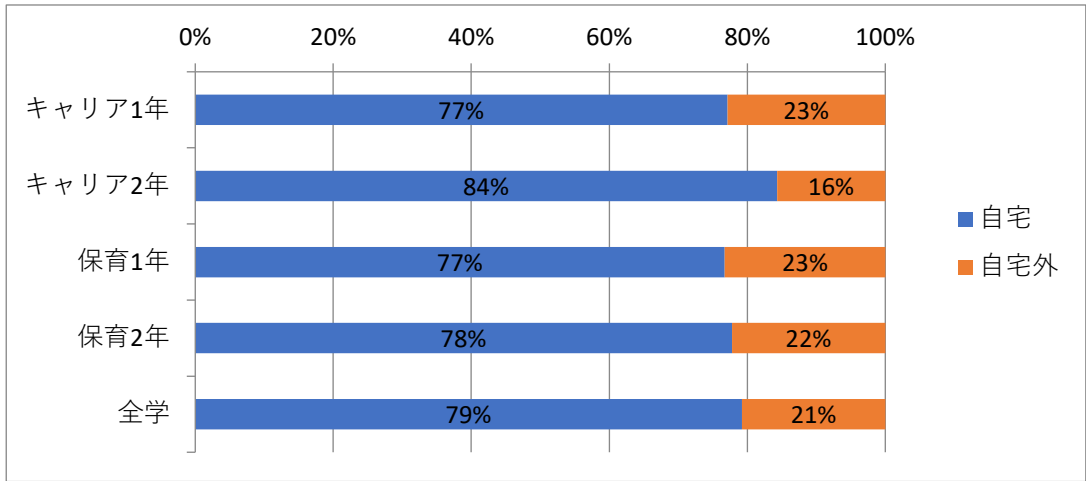
- 実施期間 2023年1月
- 回答方法 グーグルフォーム
- 回答数 以下の通り

	キャリア1年	キャリア2年	キャリア計
在籍数	193	167	360
回答数	188	153	341
回答率	97%	92%	95%

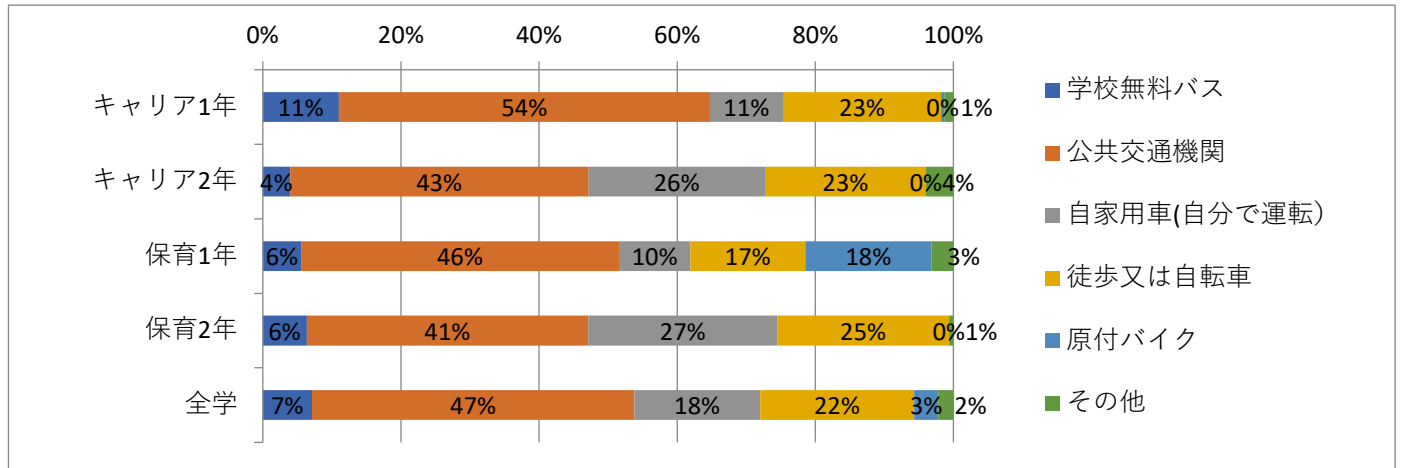
	保育1年	保育2年	保育計
在籍数	86	117	203
回答数	86	117	203
回答率	100%	100%	100%

全体	
在籍数	563
回答数	544
回答率	97%

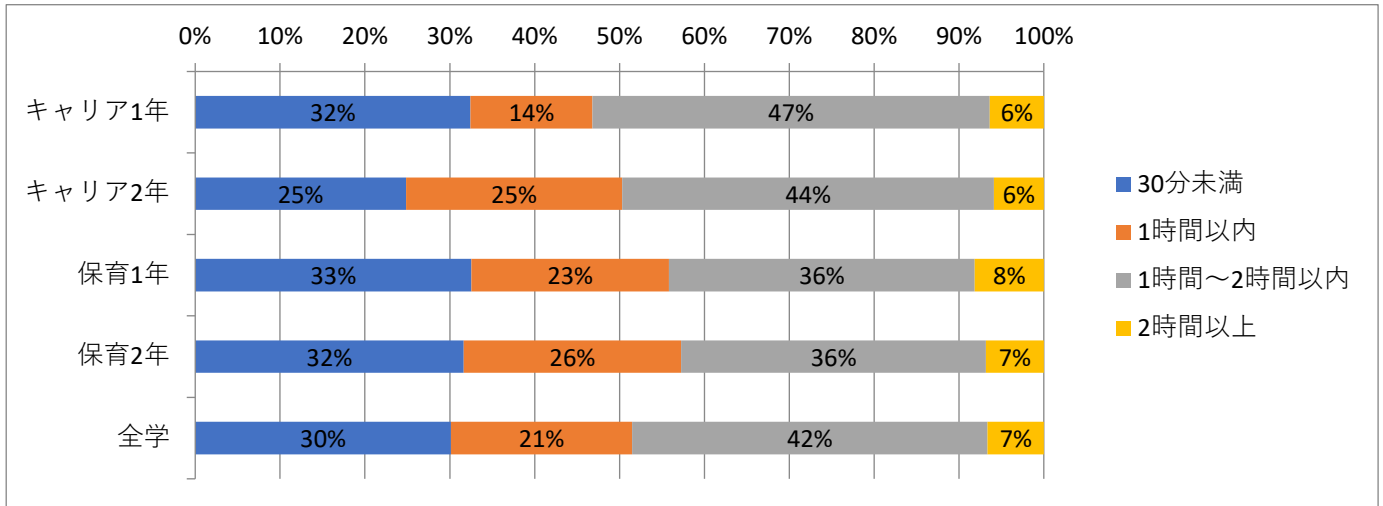
Q1		キャリア1年	キャリア2年	保育1年	保育2年	全学
現在の居住先を教えてください	自宅	145	129	66	91	431
	自宅外	43	24	20	26	113



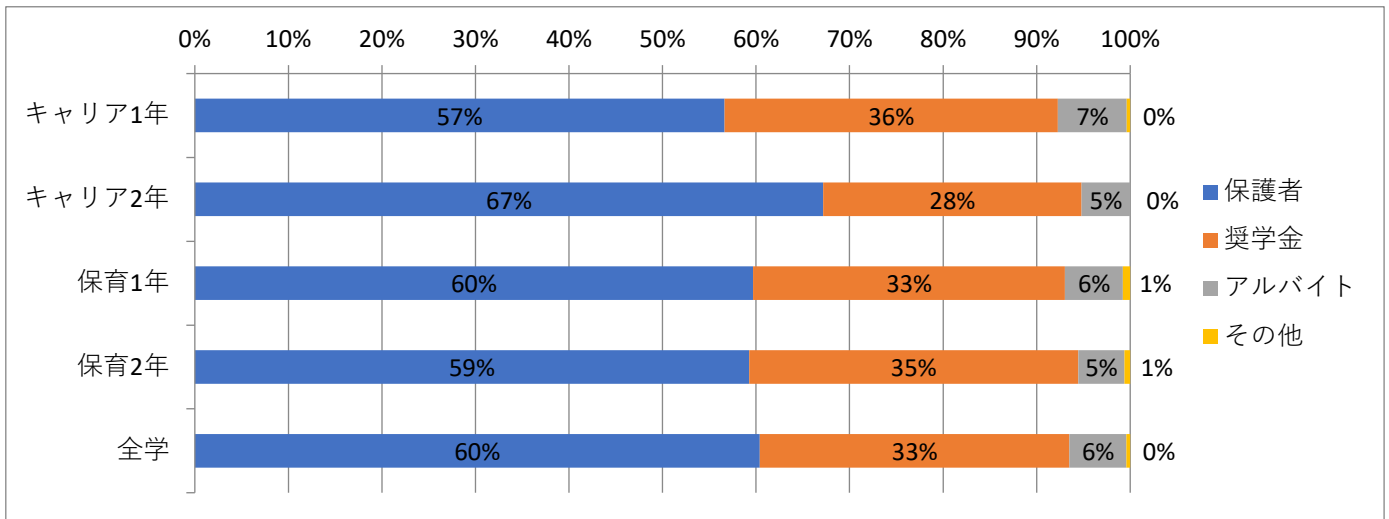
Q2		キャリア1年	キャリア2年	保育1年	保育2年	全学
主な通学方法を教えてください(2つまで)	学校無料バス	25	7	7	10	49
	公共交通機関	122	76	58	64	320
	自家用車(自分で運転)	24	45	13	43	125
	徒歩又は自転車	52	41	21	39	153
	原付バイク	1	0	23	0	24
	その他	3	7	4	1	15



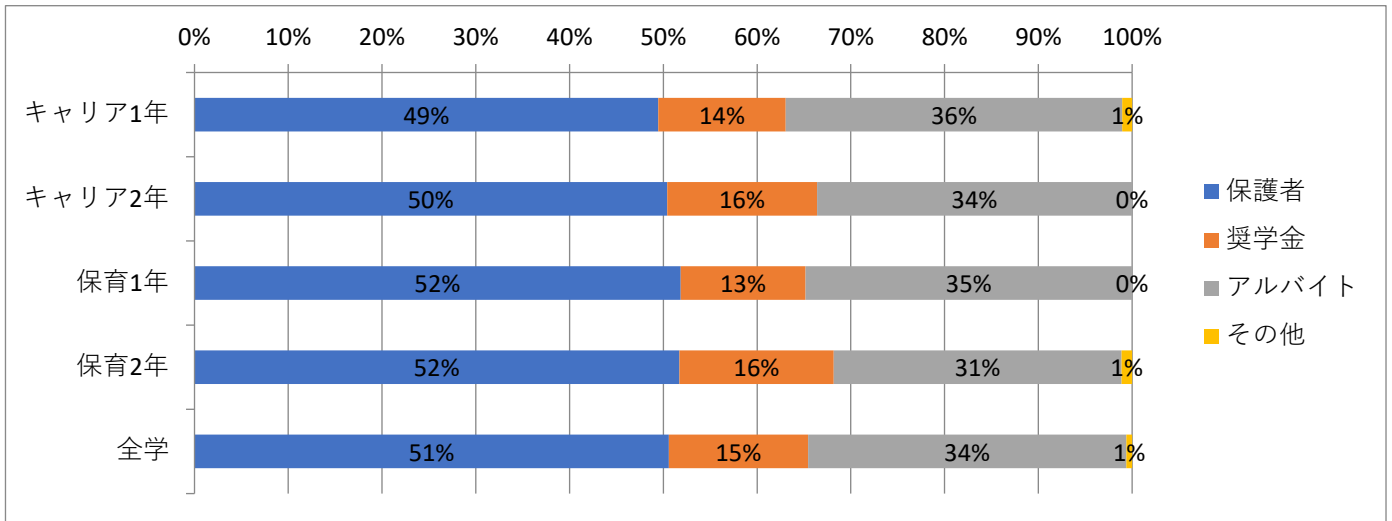
Q3		キャリア1年	キャリア2年	保育1年	保育2年	全学
通学にかかる時間(片道)どれくらいですか	30分未満	61	38	28	37	164
	1時間以内	27	39	20	30	116
	1時間～2時間以内	88	67	31	42	228
	2時間以上	12	9	7	8	36



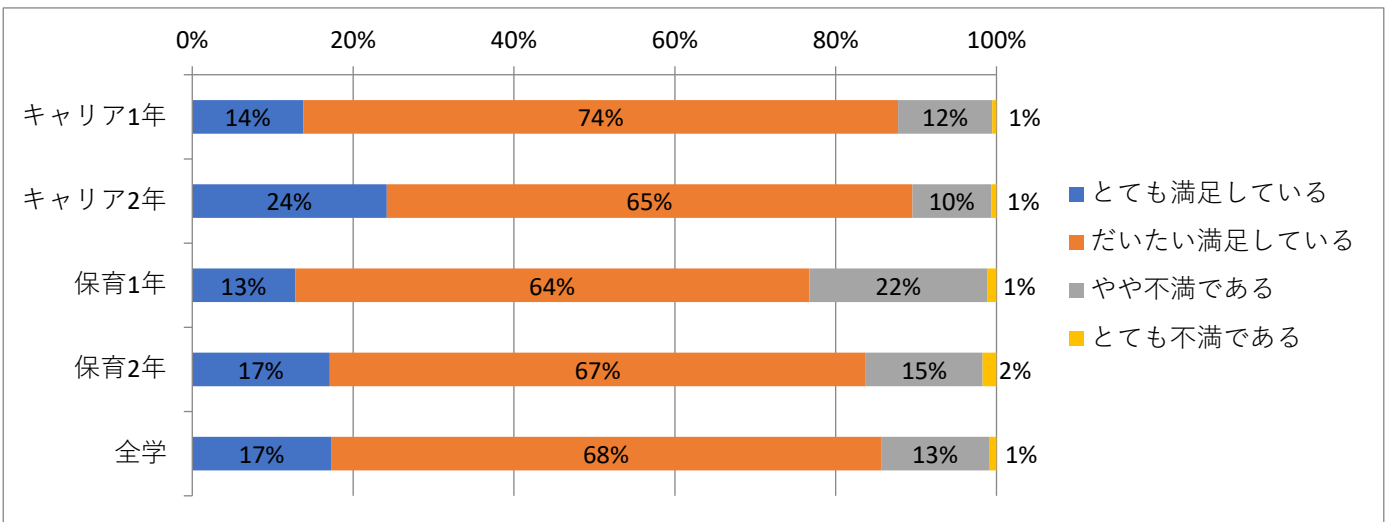
Q4		キャリア1年	キャリア2年	保育1年	保育2年	全学
学費の支払いはどのようにしていますか (2つまで)	保護者	154	129	77	96	456
	奨学金	97	53	43	57	250
	アルバイト	20	10	8	8	46
	その他	1	0	1	1	3



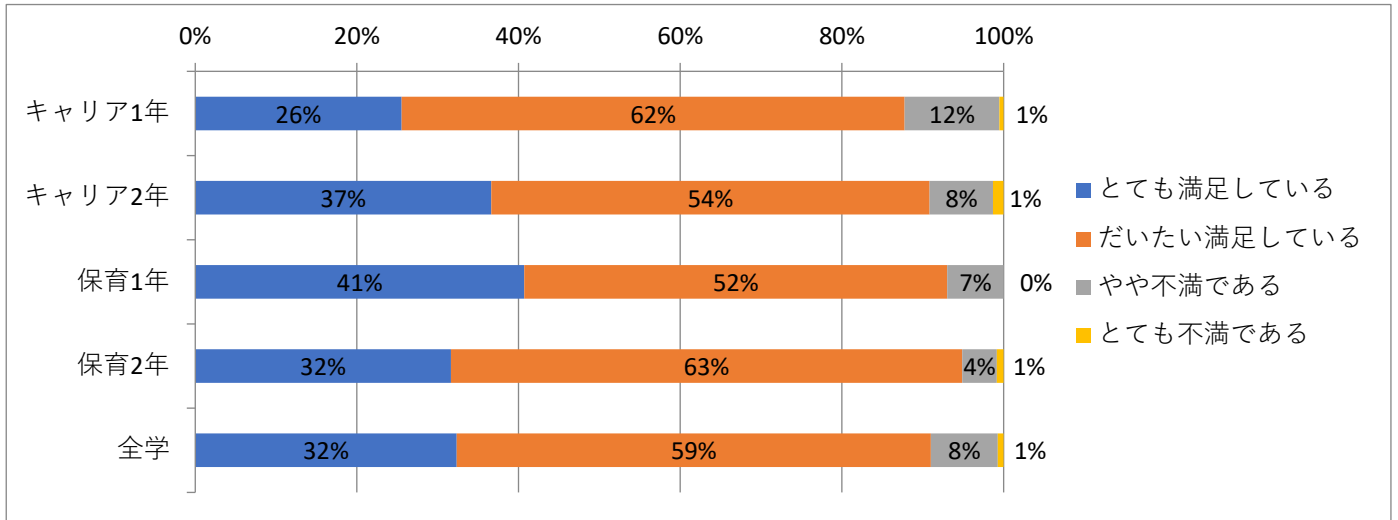
Q5		キャリア1年	キャリア2年	保育1年	保育2年	全学
あなた自身の生活費は、主にどのようにしていますか？ (2つまで)	保護者	142	120	70	91	423
	奨学金	39	38	18	29	124
	アルバイト	103	80	47	54	284
	その他	3	0	0	2	5



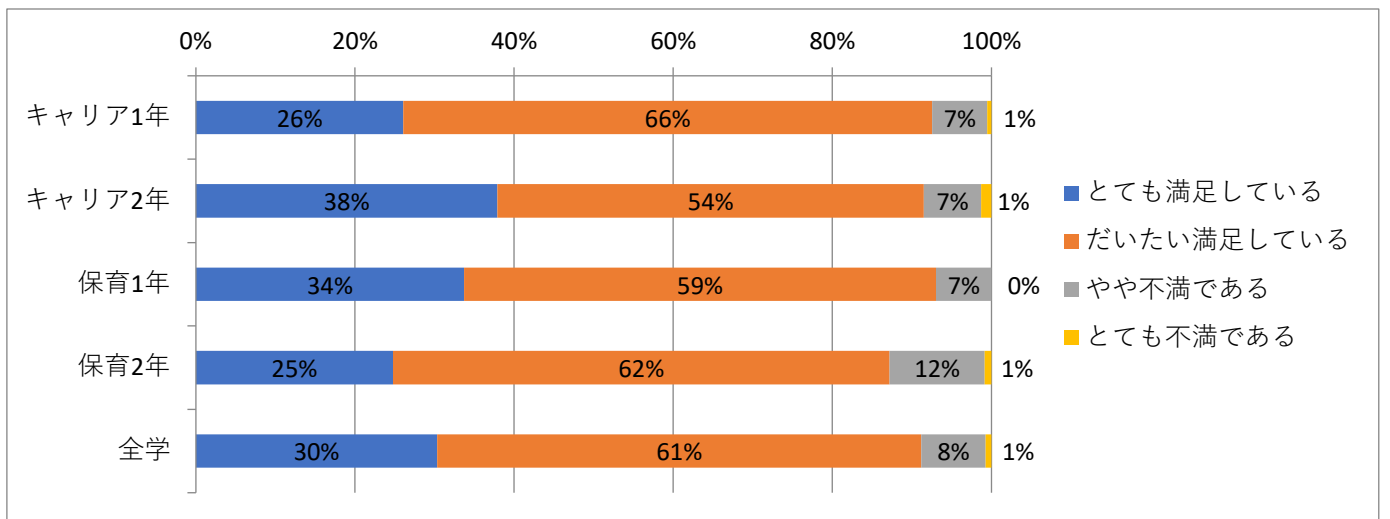
Q6		キャリア1年	キャリア2年	保育1年	保育2年	全学
短大の施設・設備に満足していますか	とても満足している	26	37	11	20	94
	だいたい満足している	139	100	55	78	372
	やや不満である	22	15	19	17	73
	とても不満である	1	1	1	2	5



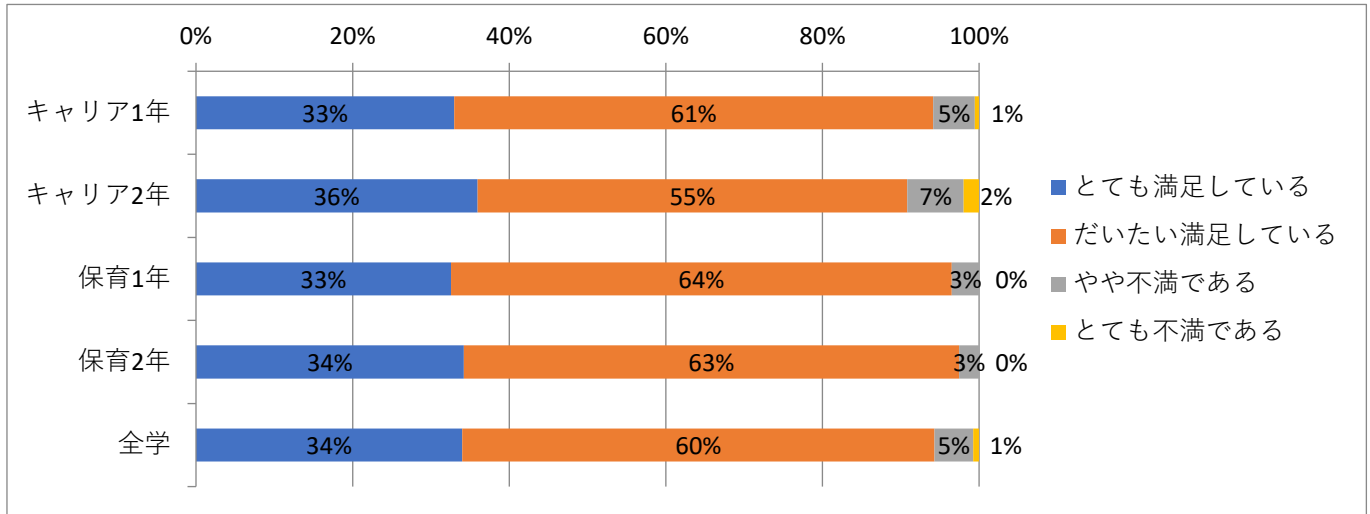
Q7		キャリア1年	キャリア2年	保育1年	保育2年	全学
短大の食堂に満足していますか	とても満足している	48	56	35	37	176
	だいたい満足している	117	83	45	74	319
	やや不満である	22	12	6	5	45
	とても不満である	1	2	0	1	4



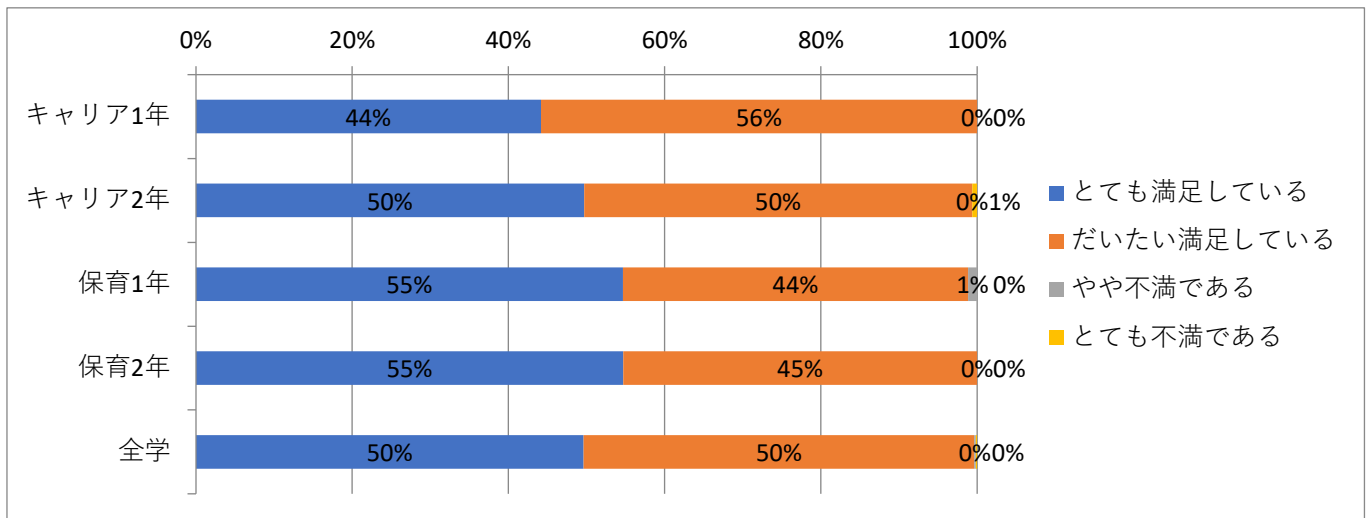
Q8		キャリア1年	キャリア2年	保育1年	保育2年	全学
教員の対応の満足していますか	とても満足している	49	58	29	29	165
	だいたい満足している	125	82	51	73	331
	やや不満である	13	11	6	14	44
	とても不満である	1	2	0	1	4



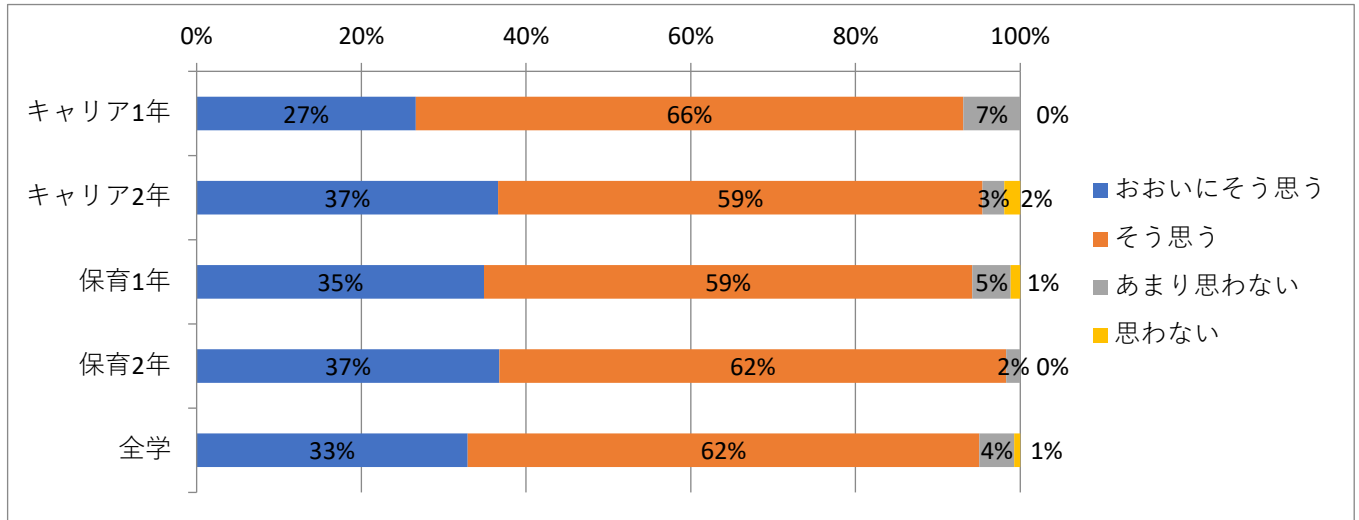
Q9		キャリア1年	キャリア2年	保育1年	保育2年	全学
事務職員の対応に満足していますか	とても満足している	62	55	28	40	185
	だいたい満足している	115	84	55	74	328
	やや不満である	10	11	3	3	27
	とても不満である	1	3	0	0	4



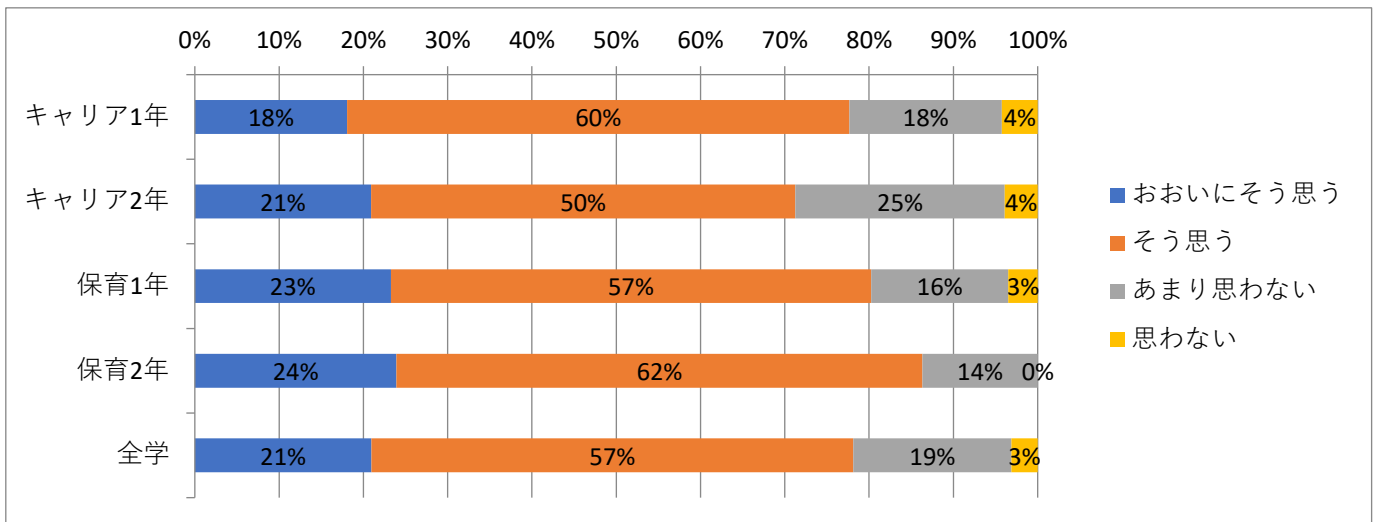
Q10		キャリア1年	キャリア2年	保育1年	保育2年	全学
図書館の対応に満足していますか	とても満足している	83	78	47	64	272
	だいたい満足している	105	78	38	53	274
	やや不満である	0	0	1	0	1
	とても不満である	0	1	0	0	1



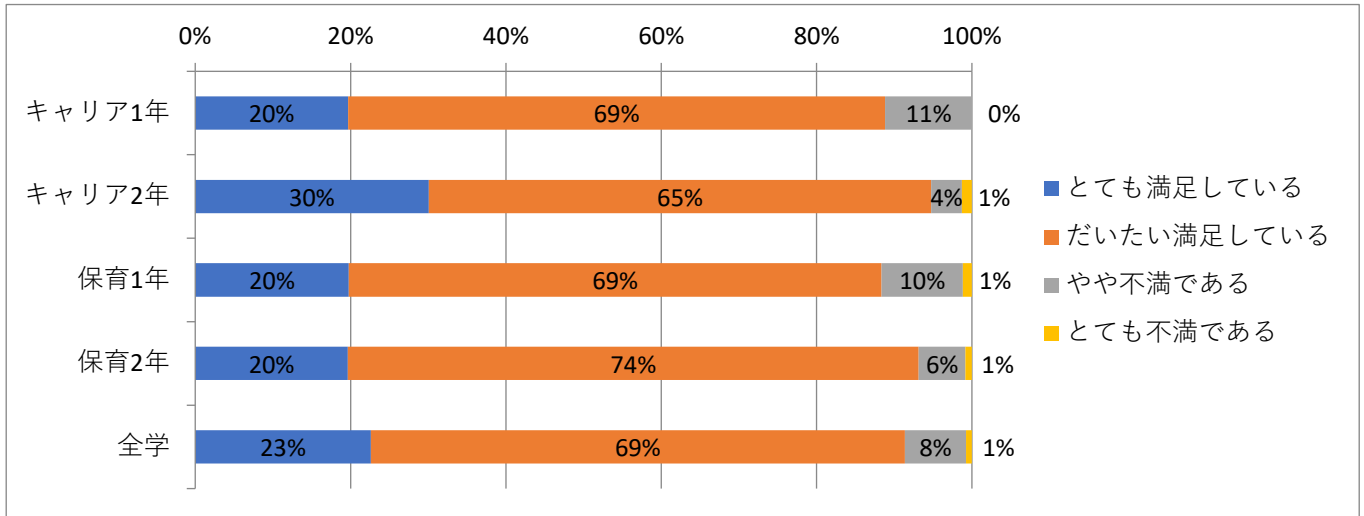
Q11		キャリア1年	キャリア2年	保育1年	保育2年	全学
学びたい・興味のある授業が開設されていると思いますか？	おおいにそう思う	50	56	30	43	179
	そう思う	125	90	51	72	338
	あまり思わない	13	4	4	2	23
	思わない	0	3	1	0	4



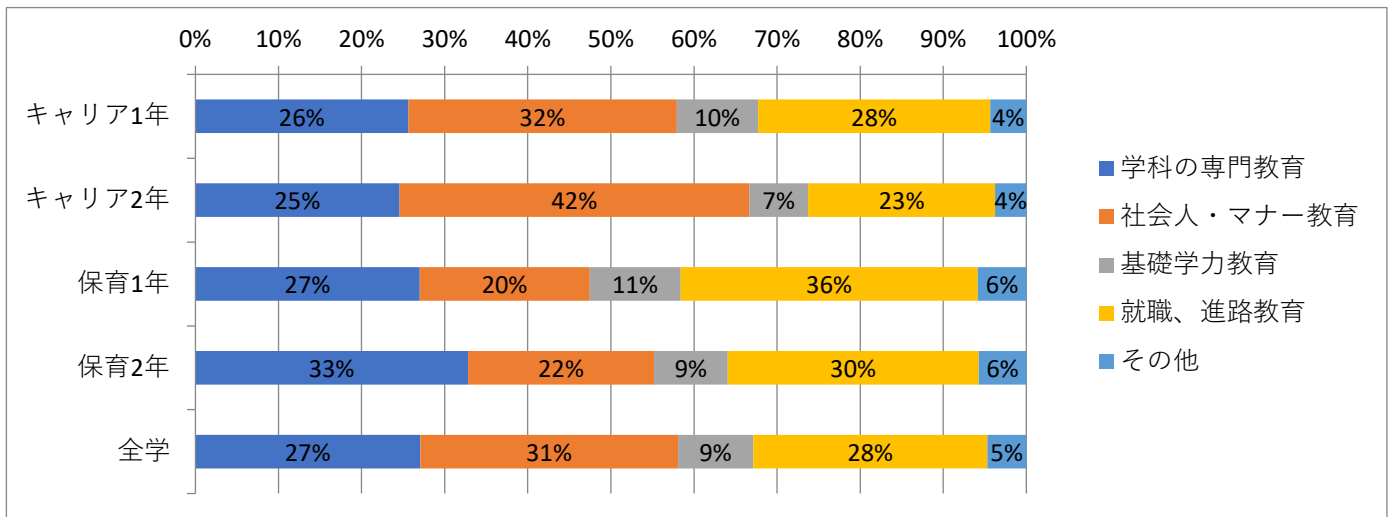
Q12		キャリア1年	キャリア2年	保育1年	保育2年	全学
部活動・同好会・学生会等の活動が充実していると思いますか？	おおいにそう思う	34	32	20	28	114
	そう思う	112	77	49	73	311
	あまり思わない	34	38	14	16	102
	思わない	8	6	3	0	17



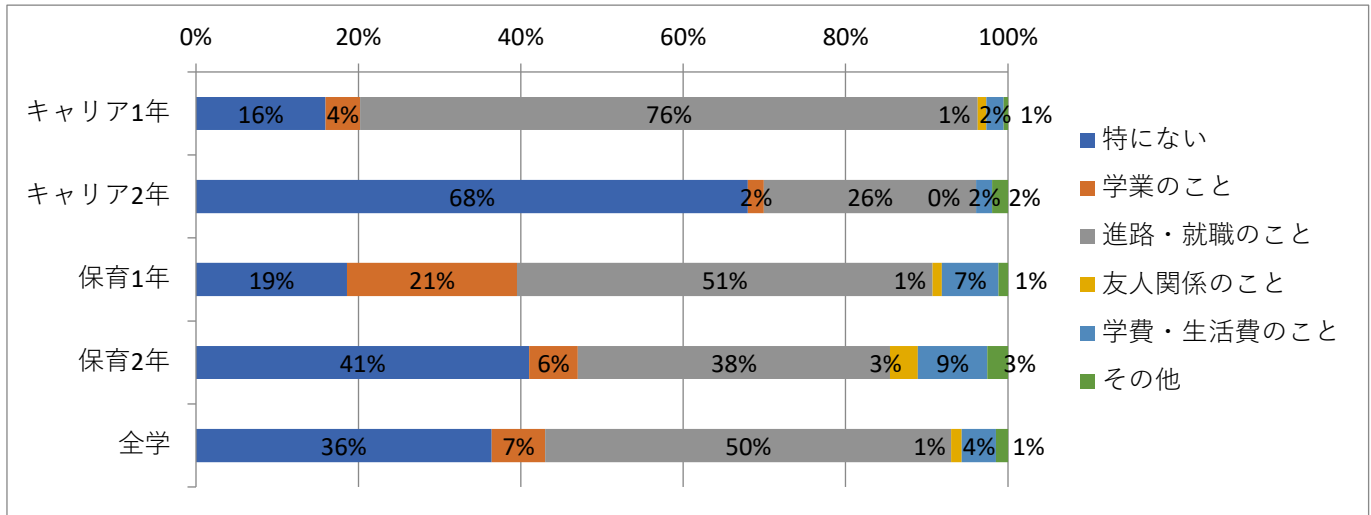
Q13		キャリア1年	キャリア2年	保育1年	保育2年	全学
聖和短大での生活について、現在の満足度はどれくらいですか	とても満足している	37	46	17	23	123
	だいたい満足している	130	99	59	86	374
	やや不満である	21	6	9	7	43
	とても不満である	0	2	1	1	4



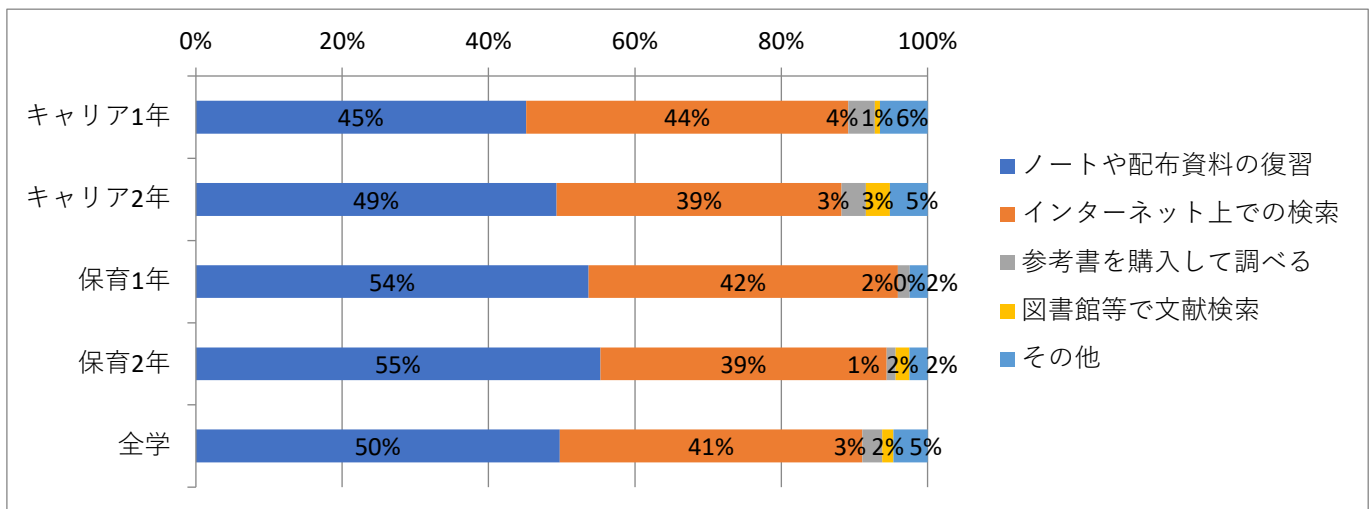
Q14		キャリア1年	キャリア2年	保育1年	保育2年	全学
短大教育の中で、より充実して欲しいものは何ですか（2つまで選択可）	学科の専門教育	89	59	37	63	248
	社会人・マナー教育	112	101	28	43	284
	基礎学力教育	34	17	15	17	83
	就職、進路教育	97	54	49	58	258
	その他	15	9	8	11	43



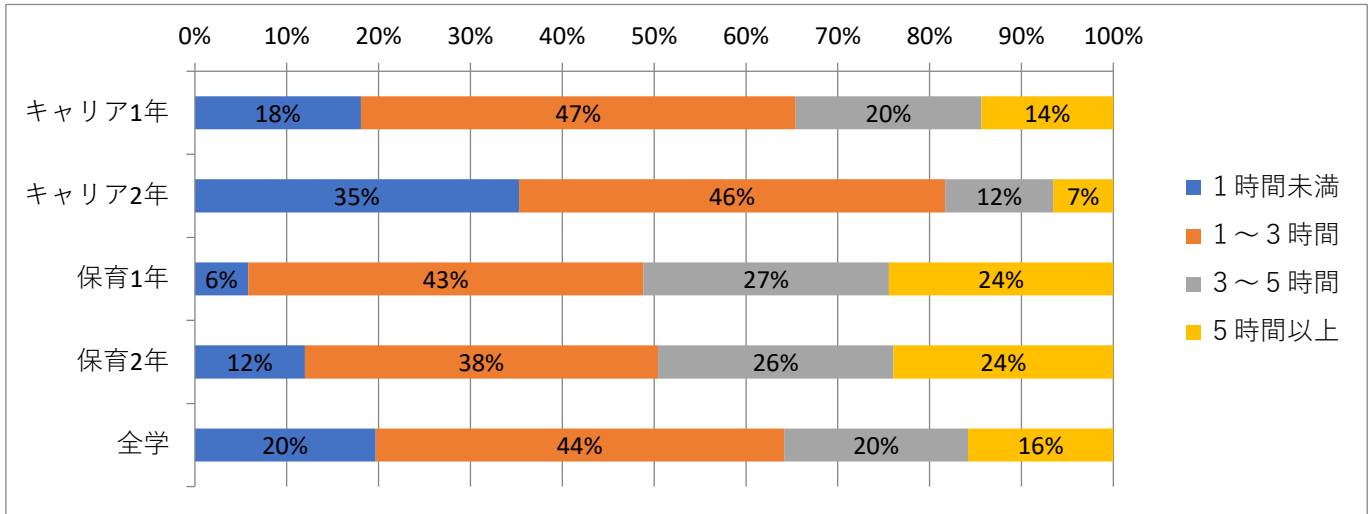
Q15		キャリア1年	キャリア2年	保育1年	保育2年	全学
今抱えている不安な悩み、 気になることはどのような事 ですか？（1つだけマークしてく ださい）	特にない	30	104	16	48	198
	学業のこと	8	3	18	7	36
	進路・就職のこと	143	40	44	45	272
	友人関係のこと	2	0	1	4	7
	学費・生活費のこと	4	3	6	10	23
	その他	1	3	1	3	8



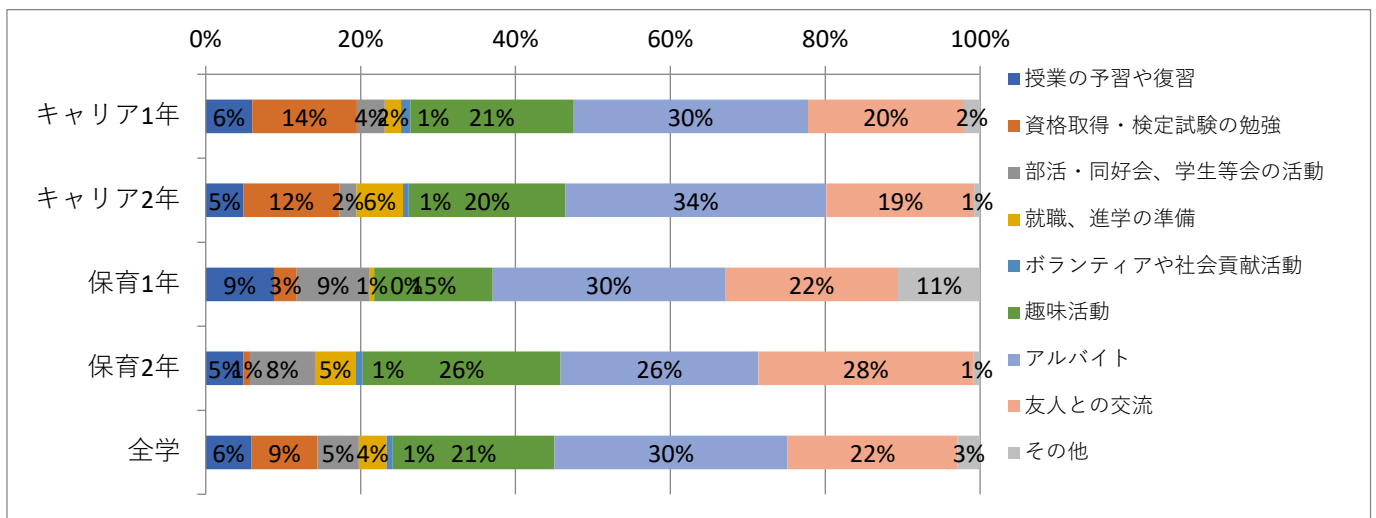
Q16		キャリア1年	キャリア2年	保育1年	保育2年	全学
16. 授業を理解するために している（した）ことは何で すか(複数可)	ノートや配布資料の復習	125	105	66	89	385
	インターネット上での検索	122	83	52	63	320
	参考書を購入して調べる	10	7	2	2	21
	図書館等で文献検索	2	7	0	3	12
	その他	18	11	3	4	36



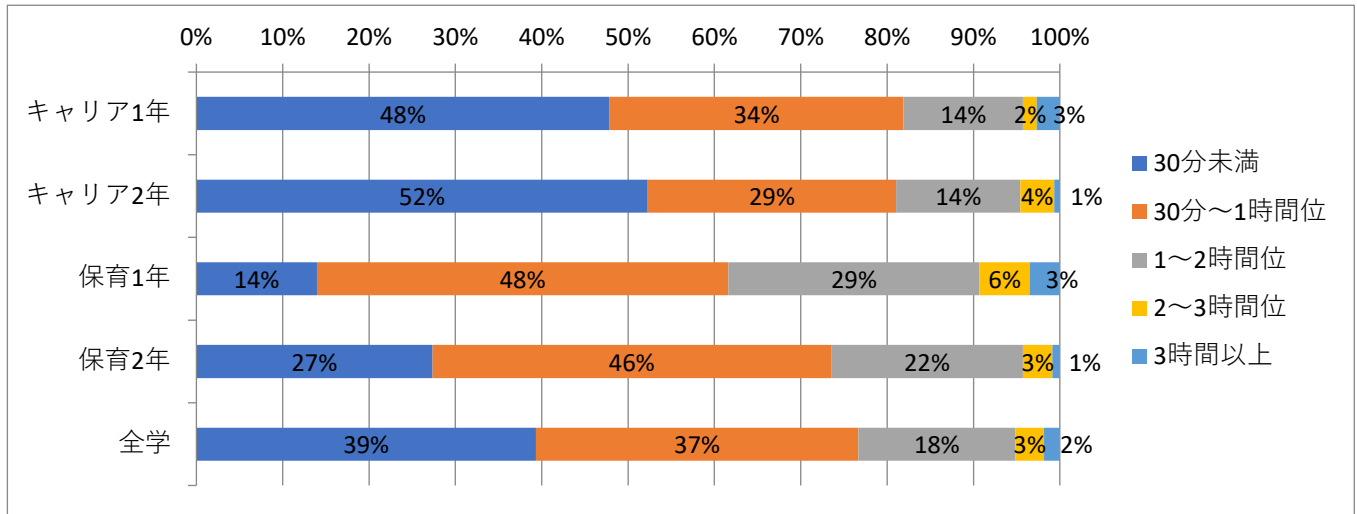
Q17		キャリア1年	キャリア2年	保育1年	保育2年	全学
試験勉強はどれくらい時間をかけていますか（最も勉強した教科で答えて下さい）1つだけマークして下さい	1時間未満	34	54	5	14	107
	1～3時間	89	71	37	45	242
	3～5時間	38	18	23	30	109
	5時間以上	27	10	21	28	86



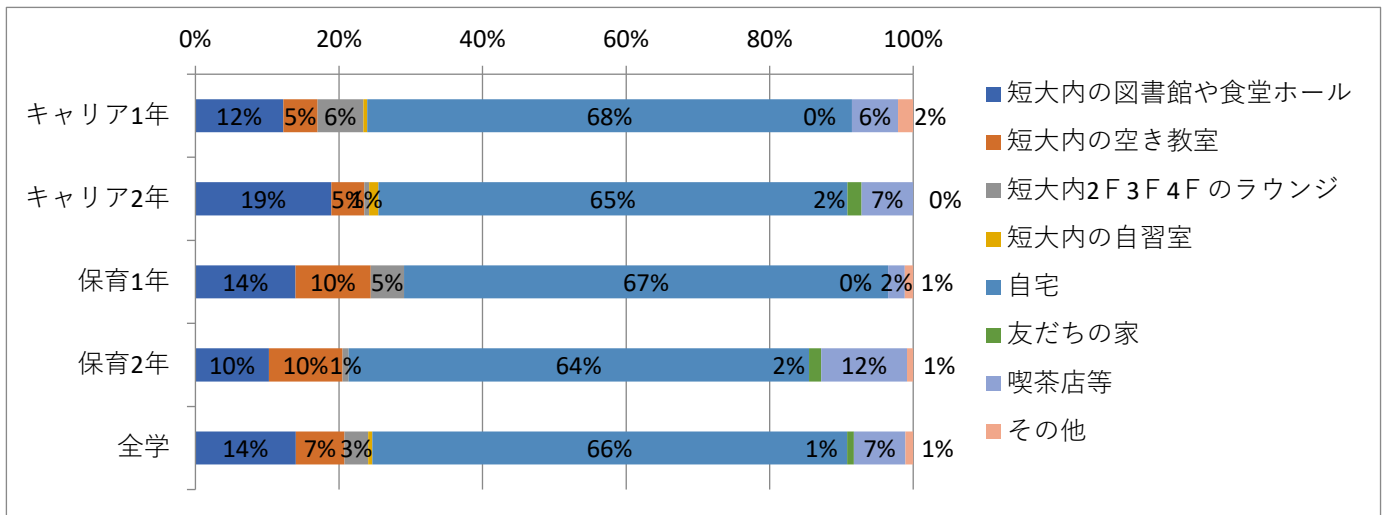
Q18		キャリア1年	キャリア2年	保育1年	保育2年	全学
授業以外で時間をかけているものは何ですか（2つまで）	授業の予習や復習	20	13	15	11	59
	資格取得・検定試験の勉強	45	33	5	2	85
	部活・同好会、学生等会の活動	12	6	16	19	53
	就職、進学の準備	7	16	1	12	36
	ボランティアや社会貢献活動	4	2	0	2	8
	趣味活動	70	54	26	58	208
	アルバイト	101	90	51	58	300
	友人との交流	67	51	38	63	219
	その他	7	2	18	2	29



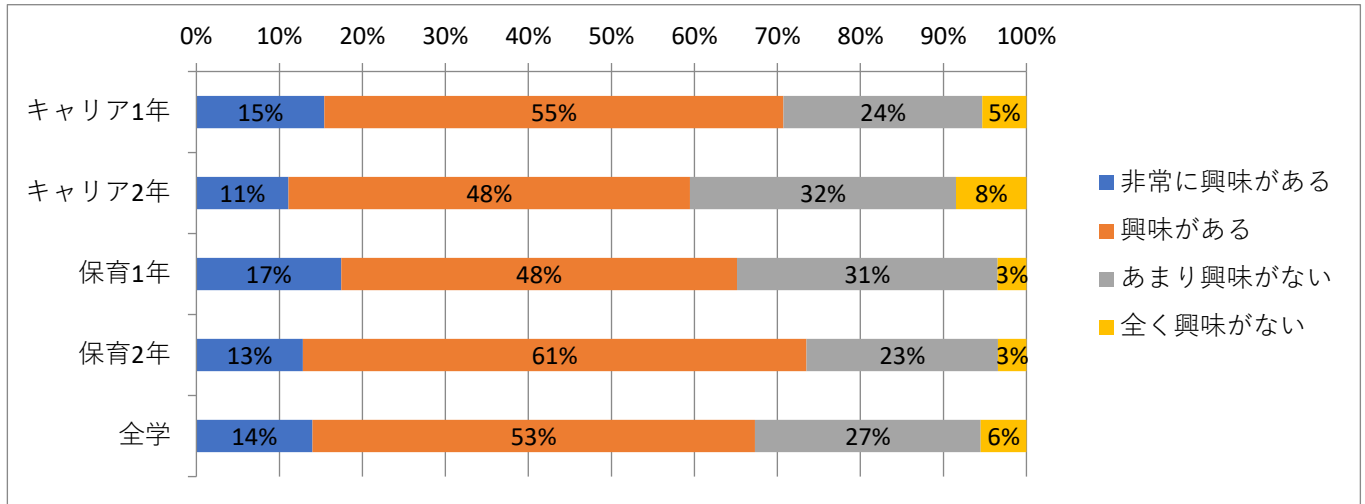
Q19		キャリア1年	キャリア2年	保育1年	保育2年	全学
授業時間以外で、1日の学習時間はどれくらいですか（予習・復習、ピアノ等実技の自主練習、資格・検定試験に向けた自己学習等）1つだけマークして下さい	30分未満	90	80	12	32	214
	30分～1時間位	64	44	41	54	203
	1～2時間位	26	22	25	26	99
	2～3時間位	3	6	5	4	18
	3時間以上	5	1	3	1	10



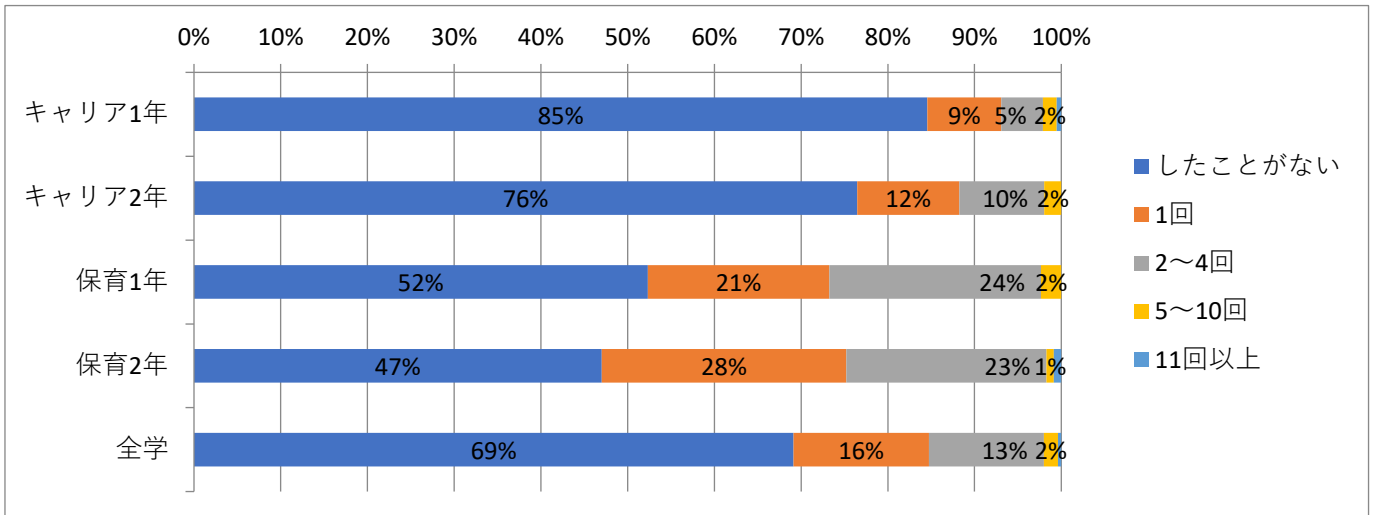
Q20		キャリア1年	キャリア2年	保育1年	保育2年	全学
授業以外で勉強する主な場所はどこですか？	短大内の図書館や食堂ホール	23	29	12	12	76
	短大内の空き教室	9	7	9	12	37
	短大内2F 3F 4Fのラウンジ	12	1	4	1	18
	短大内の自習室	1	2	0	0	3
	自宅	127	100	58	75	360
	友だちの家	0	3	0	2	5
	喫茶店等	12	11	2	14	39
	その他	4	0	1	1	6



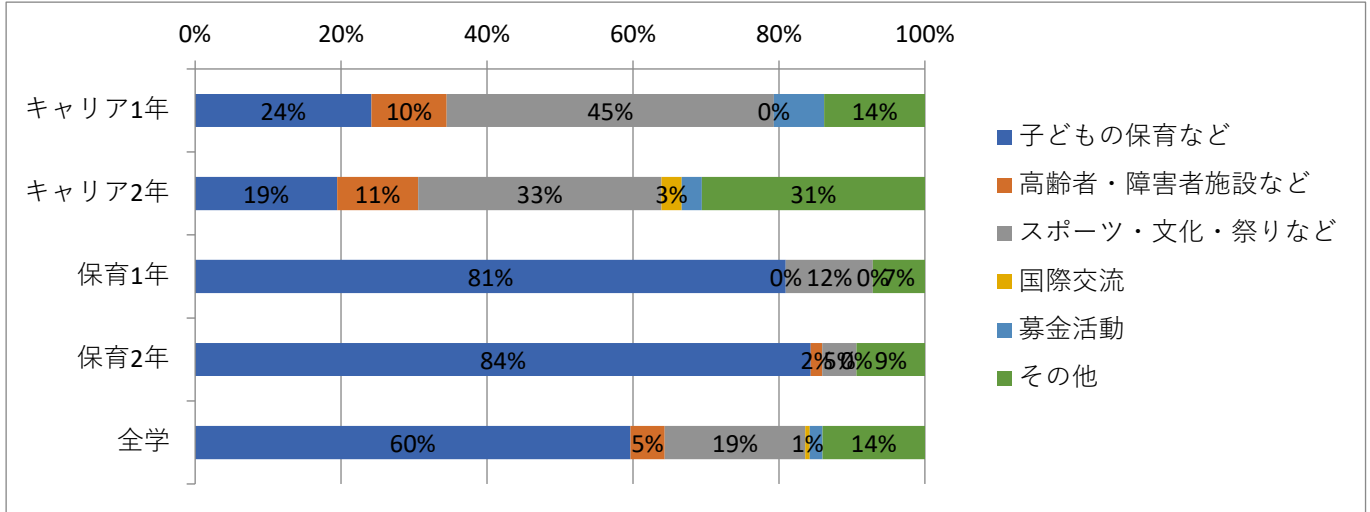
Q21		キャリア1年	キャリア2年	保育1年	保育2年	全学
ボランティア活動に興味 がありますか一つだけ マークして下さい	非常に興味がある	29	17	15	15	76
	興味がある	104	74	41	71	290
	あまり興味がない	45	49	27	27	148
	全く興味がない	10	13	3	4	30



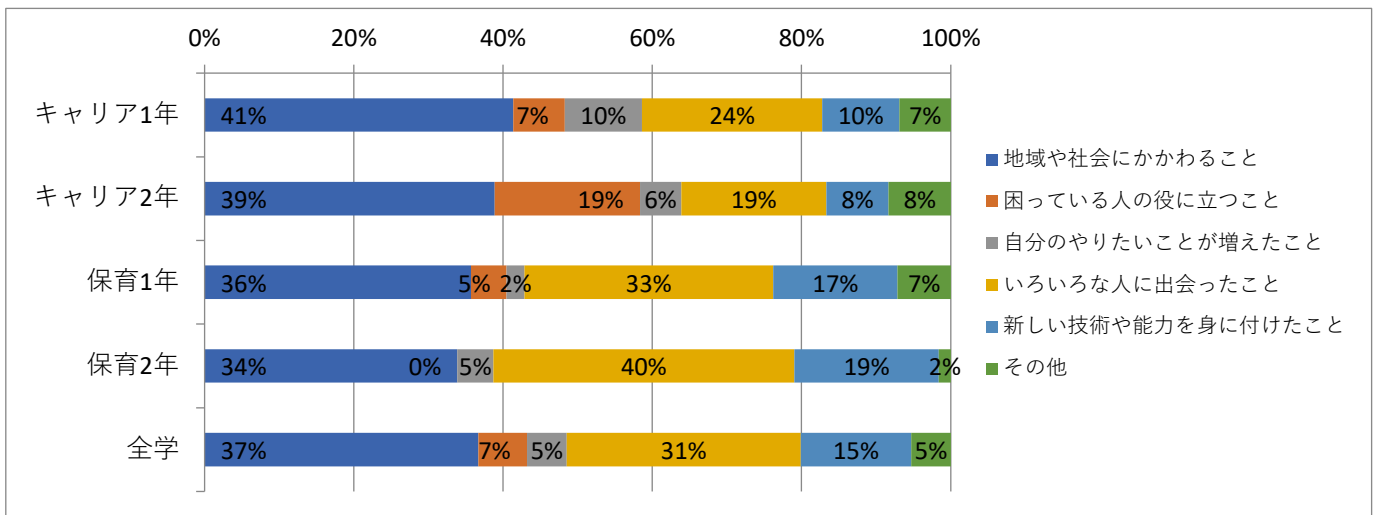
Q22		キャリア1年	キャリア2年	保育1年	保育2年	全学
短大入学後ボランティア 活動をしたことがありますか	したことがない	159	117	45	55	376
	1回	16	18	18	33	85
	2~4回	9	15	21	27	72
	5~10回	3	3	2	1	9
	11回以上	1	0	0	1	2



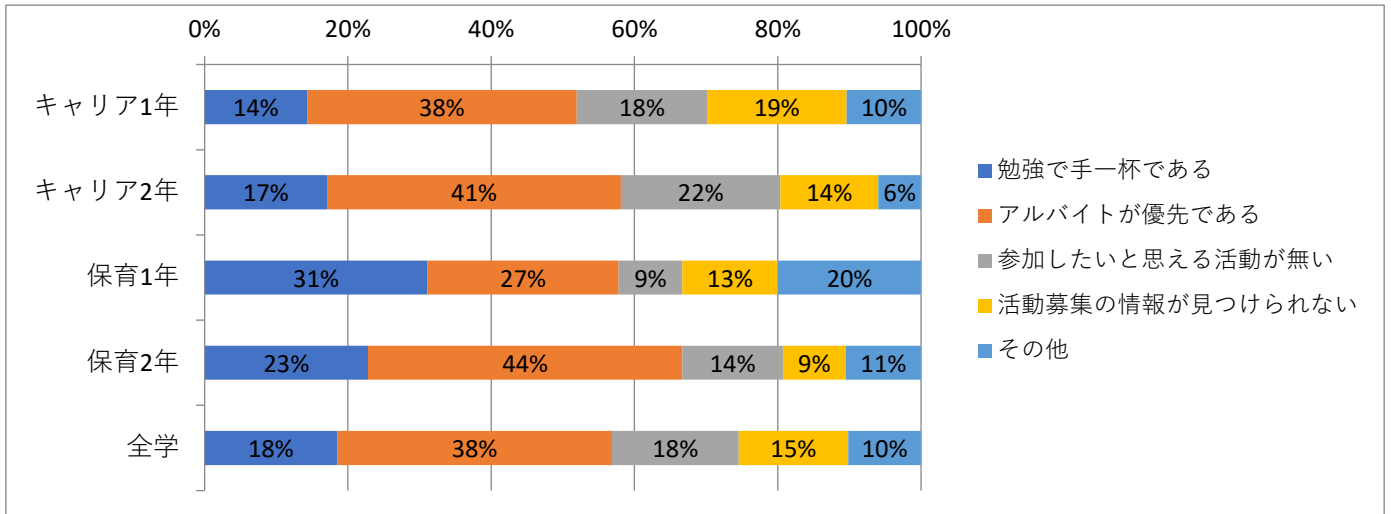
Q23		キャリア1年	キャリア2年	保育1年	保育2年	全学
ボランティア活動をした方のみ回答してください。どのような分野で活動しましたか。一つだけマークして下さい	子どもの保育など	7	7	34	54	102
	高齢者・障害者施設など	3	4	0	1	8
	スポーツ・文化・祭りなど	13	12	5	3	33
	国際交流	0	1	0	0	1
	募金活動	2	1	0	0	3
	その他	4	11	3	6	24



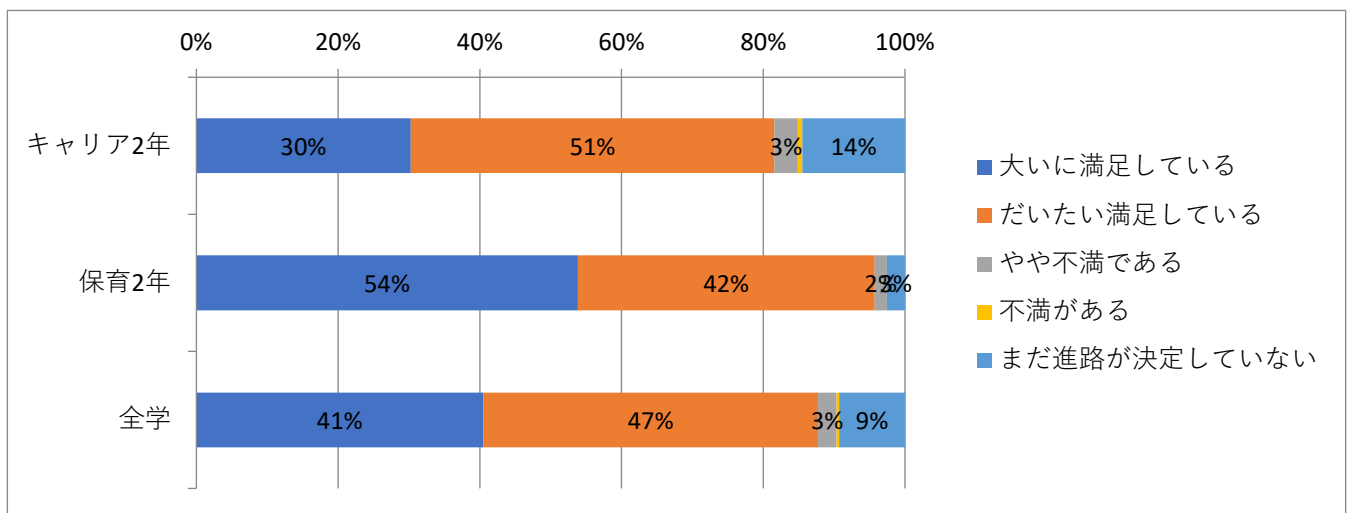
Q24		キャリア1年	キャリア2年	保育1年	保育2年	全学
ボランティア活動をした方のみ回答してください。活動してよかったことは何ですか。一つだけマークして下さい	地域や社会にかかわること	12	14	15	21	62
	困っている人の役に立つこと	2	7	2	0	11
	自分のやりたいことが増えたこと	3	2	1	3	9
	いろいろな人に出会ったこと	7	7	14	25	53
	新しい技術や能力を身に付けたこと	3	3	7	12	25
	その他	2	3	3	1	9



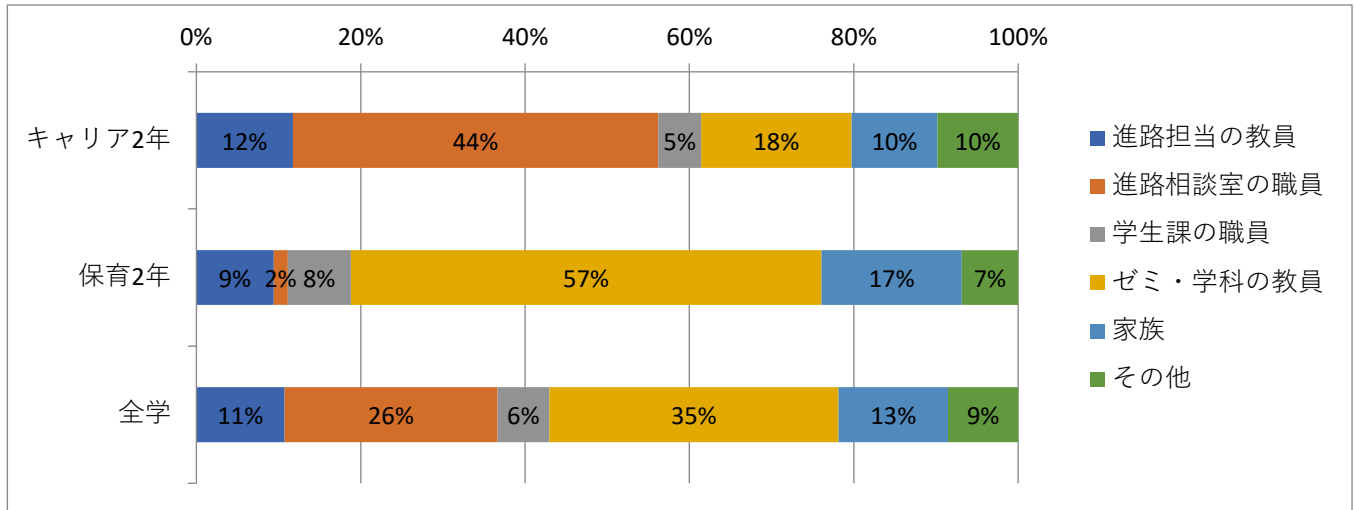
Q25		キャリア1年	キャリア2年	保育1年	保育2年	全学
ボランティア活動をしなかった方のみ回答して下さい。活動をしなかった理由を教えてください。	勉強で手一杯である	22	20	14	13	69
	アルバイトが優先である	58	48	12	25	143
	参加したいと思える活動が無い	28	26	4	8	66
	活動募集の情報が見つけれない	30	16	6	5	57
	その他	16	7	9	6	38



Q26		キャリア1年	キャリア2年	保育1年	保育2年	全学
2年生のみ回答して下さい。決定した進路について、満足していますか。	大いに満足している		46		63	109
	だいたい満足している		78		49	127
	やや不満である		5		2	7
	不満がある		1		0	1
	まだ進路が決定していない		22		3	25



Q27		キャリア1年	キャリア2年	保育1年	保育2年	全学
2年生のみ回答して下さい。進路を決定するにあたり、誰の支援・助言が役に立ちましたか。一つだけマークして下さい	進路担当の教員		18		11	29
	進路相談室の職員		68		2	70
	学生課の職員		8		9	17
	ゼミ・学科の教員		28		67	95
	家族		16		20	36
	その他		15		8	23



Q28		キャリア1年	キャリア2年	保育1年	保育2年	全学
全体的に考えて、聖和短大に入学してよかったと思いますか	おおいにそう思う	45	64	22	36	167
	そう思う	125	73	57	73	328
	あまり思わない	15	13	6	6	40
	思わない	3	3	1	2	9

