

2019年 新入生アンケート 集計結果

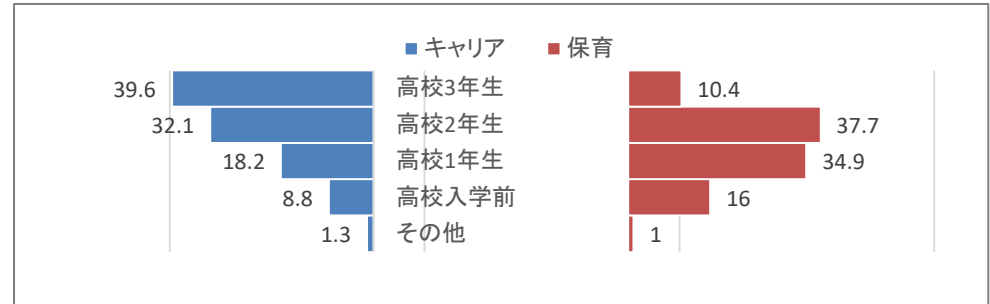
(企画: 聖和短大入試センター)

実施日: 2019/4/4

回答者: キャリア学科159名・保育学科106名

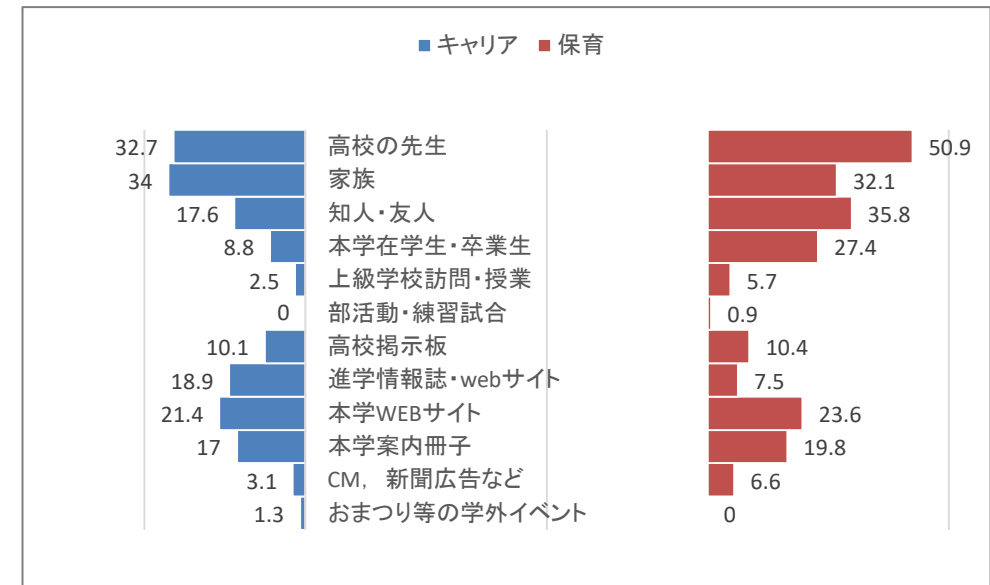
本学について初めて知ったのはいつですか。(1つ選ぶ)	キャリア		保育		計	
	人数	%	人数	%	人数	%
高校3年生	63	39.6%	11	10.4%	74	27.8%
高校2年生	51	32.1%	40	37.7%	91	34.2%
高校1年生	29	18.2%	37	34.9%	66	24.8%
高校入学前	14	8.8%	17	16.0%	31	11.7%
その他	2	1.3%	1	0.9%	3	1.1%
	159	100.0%	106	100.0%	266	100.0%

回答者(キャリア159名、保育106名)に占める割合



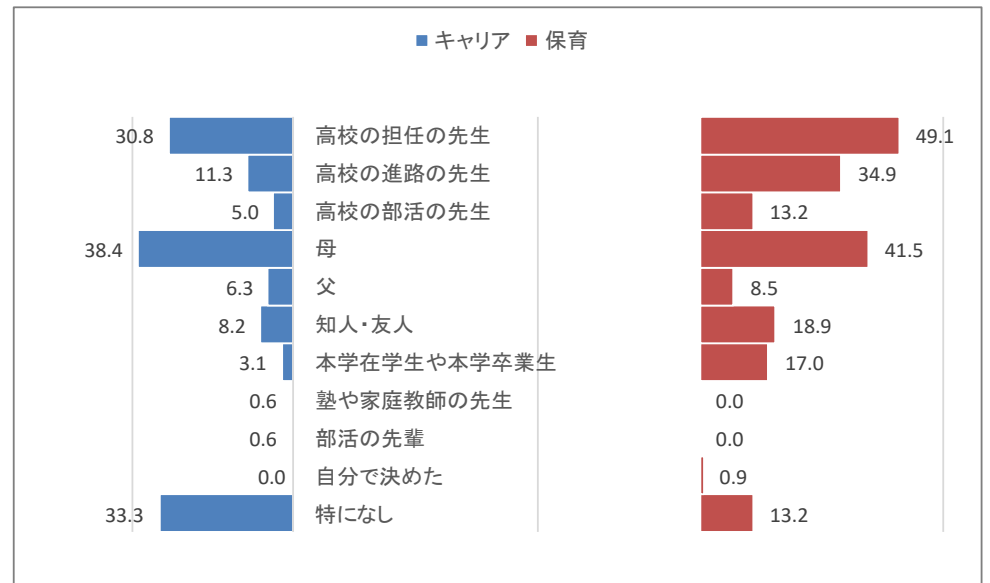
「本学を知ったきっかけ」として、特に当てはまるものを選んでください。(複数可)	キャリア (のべ人数・%)		保育 (のべ人数・%)		計 (のべ人数・%)	
	人数	%	人数	%	人数	%
高校の先生	52	19.5%	54	23.1%	106	21.2%
家族	54	20.3%	34	14.5%	88	17.6%
知人・友人	28	10.5%	38	16.2%	66	13.2%
本学在学学生や本学卒業生	14	5.3%	29	12.4%	43	8.6%
上級学校訪問・授業	4	1.5%	6	2.6%	10	2.0%
部活動・練習試合	0	0.0%	1	0.4%	1	0.2%
高校掲示板	16	6.0%	11	4.7%	27	5.4%
進学情報誌・webサイト	30	11.3%	8	3.4%	38	7.6%
本学WEBサイト	34	12.8%	25	10.7%	59	11.8%
本学案内冊子	27	10.2%	21	9.0%	48	9.6%
CM, 新聞広告など	5	1.9%	7	3.0%	12	2.4%
おまつり等の学外イベント	2	0.8%	0	0.0%	2	0.4%
	266	100.0%	234	100.0%	501	100.0%

回答者(キャリア159名、保育106名)に占める割合



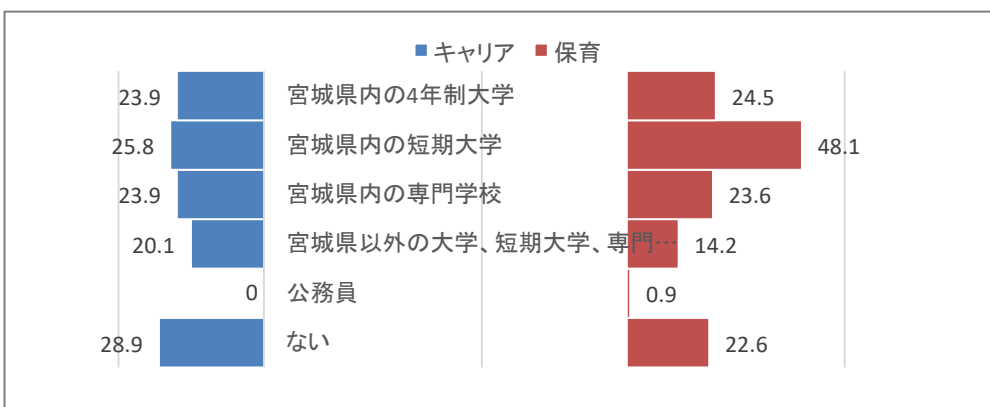
受験を決める際、本学について誰から勧められましたか? 当てはまるもの全てを選んでください。	キャリア (のべ人数・%)		保育 (のべ人数・%)		計 (のべ人数・%)	
	人数	%	人数	%	人数	%
高校の担任の先生	49	22.4%	52	24.9%	101	23.5%
高校の進路の先生	18	8.2%	37	17.7%	55	12.8%
高校の部活の先生	8	3.7%	14	6.7%	22	5.1%
母	61	27.9%	44	21.1%	105	24.5%
父	10	4.6%	9	4.3%	19	4.4%
知人・友人	13	5.9%	20	9.6%	33	7.7%
本学在学学生や本学卒業生	5	2.3%	18	8.6%	23	5.4%
塾や家庭教師の先生	1	0.5%	0	0.0%	1	0.2%
部活の先輩	1	0.5%	0	0.0%	1	0.2%
自分で決めた	0	0.0%	1	0.5%	1	0.2%
特になし	53	24.2%	14	6.7%	67	15.6%
	219	100.0%	209	100.0%	429	100.0%

回答者(キャリア159名、保育106名)に占める割合



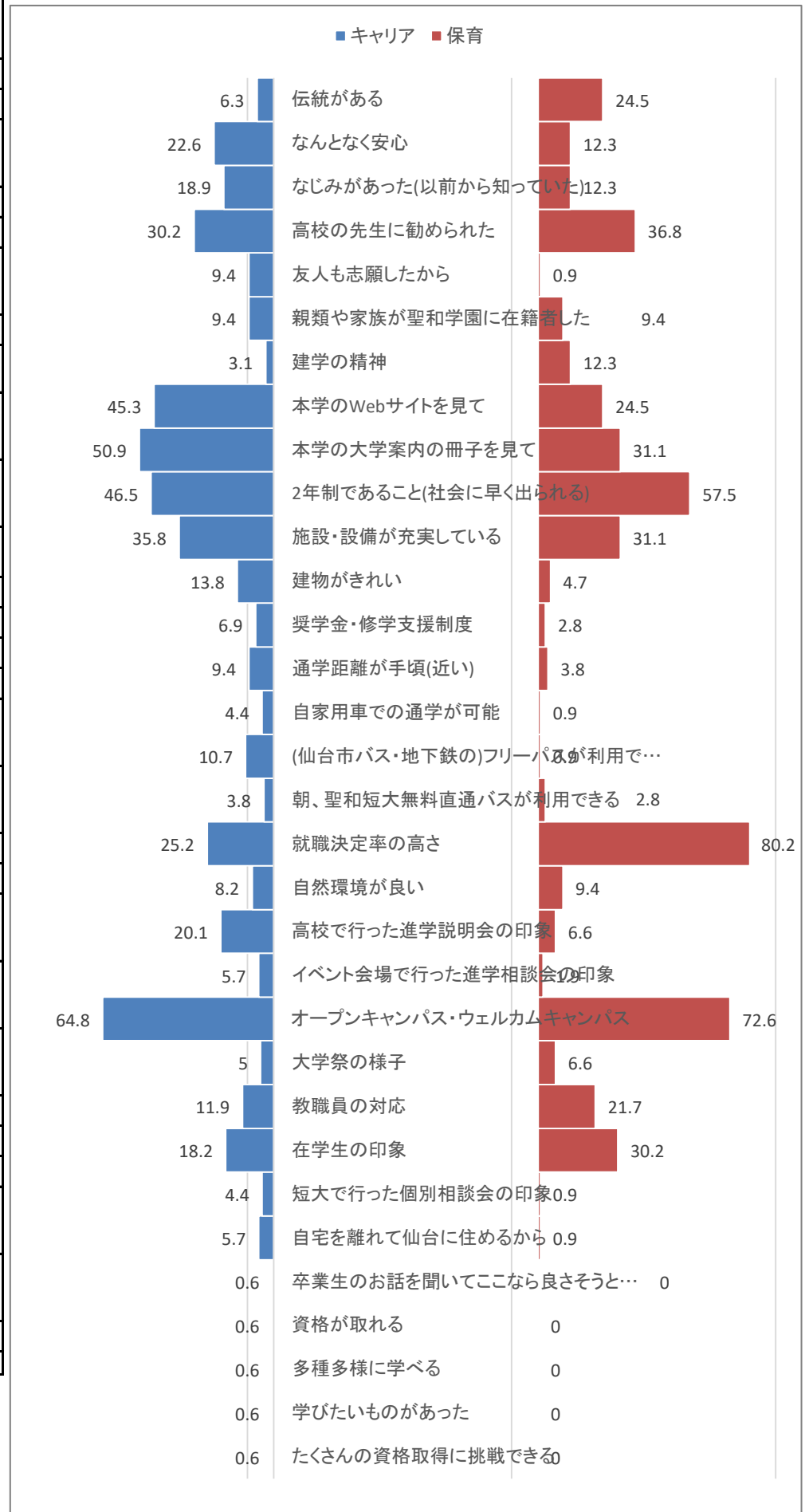
本学以外に受験を検討した教育機関はありますか? 検討したもの全てを選んでください。(複数可)	キャリア (のべ人数・%)		保育 (のべ人数・%)		計 (のべ人数・%)	
	人数	%	人数	%	人数	%
宮城県内の4年制大学	38	19.5%	26	18.3%	64	18.9%
宮城県内の短期大学	41	21.0%	51	35.9%	92	27.2%
宮城県内の専門学校	38	19.5%	25	17.6%	63	18.6%
宮城県以外の大学、短期大学、専門学校	32	16.4%	15	10.6%	47	13.9%
公務員	0	0.0%	1	0.7%	1	0.3%
ない	46	23.6%	24	16.9%	70	20.7%
	195	100.0%	142	100.0%	338	100.0%

回答者(キャリア159名、保育106名)に占める割合



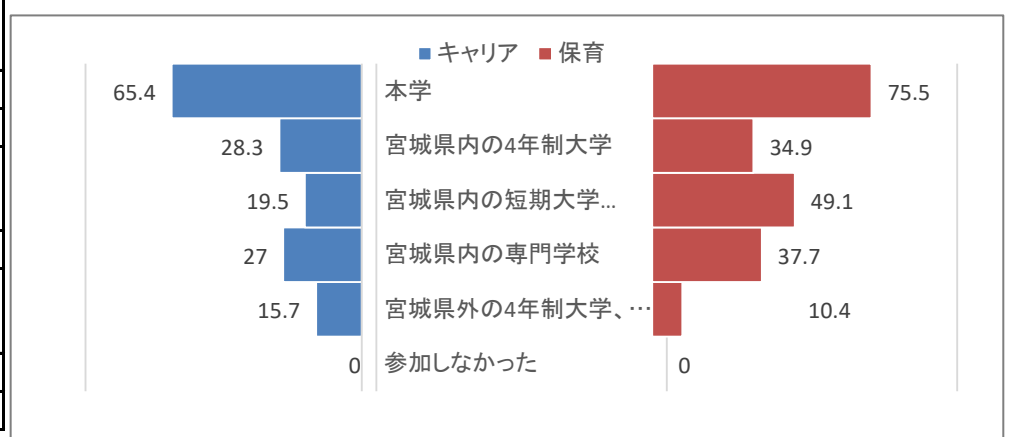
「本学の受験を決めた要因」 として、特に当てはまるものを 上位5つ選んでください。	キャリア (のべ人 数・%)		保育 (のべ人 数・%)		計 (のべ人数・%)	
伝統がある	10	1.3%	26	4.9%	36	2.7%
なんとなく安心	36	4.5%	13	2.5%	49	3.7%
なじみがあった(以前から 知っていた)	30	3.8%	13	2.5%	43	3.2%
高校の先生に勧められた	48	6.0%	39	7.4%	87	6.6%
友人も志願したから	15	1.9%	1	0.2%	16	1.2%
親類や家族が聖和学園に在 籍者した	15	1.9%	10	1.9%	25	1.9%
建学の精神	5	0.6%	13	2.5%	18	1.4%
本学のWebサイトを見て	72	9.1%	26	4.9%	98	7.4%
本学の大学案内の冊子を見 て	81	10.2%	33	6.2%	114	8.6%
2年制であること(社会に早 く出られる)	74	9.3%	61	11.5%	135	10.2%
施設・設備が充実している	57	7.2%	33	6.2%	90	6.8%
建物がきれい	22	2.8%	5	0.9%	27	2.0%
奨学金・修学支援制度	11	1.4%	3	0.6%	14	1.1%
通学距離が手頃(近い)	15	1.9%	4	0.8%	19	1.4%
自家用車での通学が可能	7	0.9%	1	0.2%	8	0.6%
(仙台市バス・地下鉄の)フ リーパスが利用できる	17	2.1%	1	0.2%	18	1.4%
朝、聖和短大無料直通バス が利用できる	6	0.8%	3	0.6%	9	0.7%
就職決定率の高さ	40	5.0%	85	16.0%	125	9.4%
自然環境が良い	13	1.6%	10	1.9%	23	1.7%
高校で行った進学説明会の 印象	32	4.0%	7	1.3%	39	2.9%
イベント会場で行った進学 相談会の印象	9	1.1%	2	0.4%	11	0.8%
オープンキャンパス・ウェ ルカムキャンパス	103	13.0%	77	14.5%	180	13.6%
大学祭の様子	8	1.0%	7	1.3%	15	1.1%
教職員の対応	19	2.4%	23	4.3%	42	3.2%
在学生の印象	29	3.6%	32	6.0%	61	4.6%
短大で行った個別相談会の 印象	7	0.9%	1	0.2%	8	0.6%
自宅を離れて仙台に住める から	9	1.1%	1	0.2%	10	0.8%
その他	5	0.6%	0	0.0%	5	0.4%
	795	100.0%	530	100.0%	1326	100.0%

回答者(キャリア159名、保育106名)に占める割合



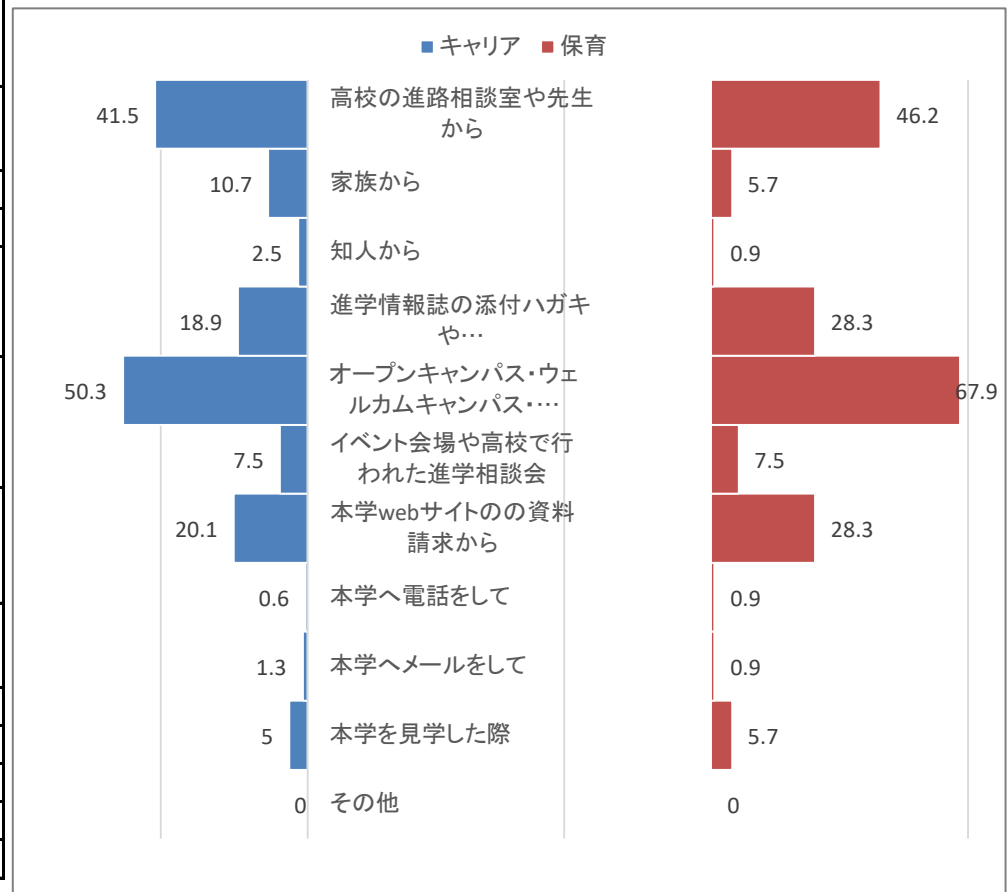
本学や他大学、専門学校の オープンキャンパスに参加 しましたか?参加したもの全てを 選んでください。(複数可)	キャリア (のべ人 数・%)		保育 (のべ人 数・%)		計 (のべ人数・%)	
本学	104	41.9%	80	36.4%	184	39.2%
宮城県内の4年制大学	45	18.1%	37	16.8%	82	17.5%
宮城県内の短期大学(本学 以外)	31	12.5%	52	23.6%	83	17.7%
宮城県内の専門学校	43	17.3%	40	18.2%	83	17.7%
宮城県外の4年制大学、短 期大学、専門学校	25	10.1%	11	5.0%	36	7.7%
参加しなかった	0	0.0%	0	0.0%	0	0.0%
	248	100.0%	220	100.0%	469	100.0%

回答者(キャリア159名、保育106名)に占める割合



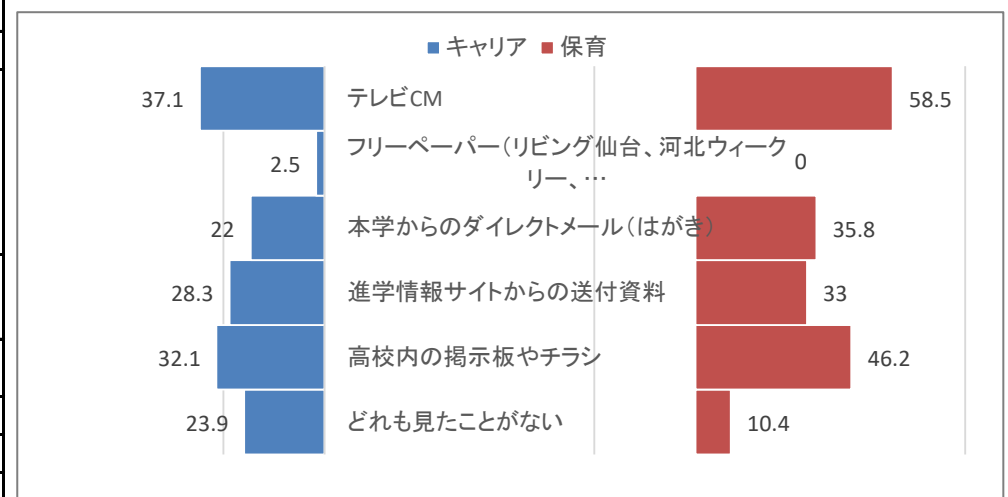
本学の大学案内・入学募集要項の入手方法として当てはまるもの全てを選んでください。(複数可)	キャリア (のべ人数・%)		保育 (のべ人数・%)		計 (のべ人数・%)	
	人数	割合	人数	割合	人数	割合
高校の進路相談室や先生から	66	26.2%	49	24.0%	115	25.2%
家族から	17	6.7%	6	2.9%	23	5.0%
知人から	4	1.6%	1	0.5%	5	1.1%
進学情報誌の添付ハガキや情報誌の運営するwebサイトから	30	11.9%	30	14.7%	60	13.1%
オープンキャンパス・ウェルカムキャンパス・大学祭に参加して	80	31.7%	72	35.3%	152	33.3%
イベント会場や高校で行われた進学相談会	12	4.8%	8	3.9%	20	4.4%
本学webサイトの資料請求から	32	12.7%	30	14.7%	62	13.6%
本学へ電話をして	1	0.4%	1	0.5%	2	0.4%
本学へメールをして	2	0.8%	1	0.5%	3	0.7%
本学を見学した際	8	3.2%	6	2.9%	14	3.1%
その他	0	0.0%	0	0.0%	0	0.0%
	252	100.0%	204	100.0%	457	100.0%

回答者(キャリア159名、保育106名)に占める割合



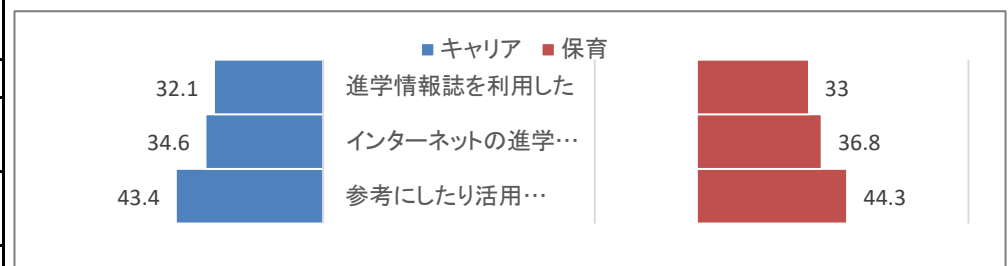
見たことがある本学の広告があれば選んでください。(複数可)	キャリア (のべ人数・%)		保育 (のべ人数・%)		計 (のべ人数・%)	
	人数	割合	人数	割合	人数	割合
テレビCM	59	25.4%	62	31.8%	121	28.3%
フリーペーパー(リビング仙台、河北ウィークリー、いわにちリビングan、やまがたコミュニティ新聞)	4	1.7%	0	0.0%	4	0.9%
本学からのダイレクトメール(はがき)	35	15.1%	38	19.5%	73	17.1%
進学情報サイトからの送付資料	45	19.4%	35	17.9%	80	18.7%
高校内の掲示板やチラシ	51	22.0%	49	25.1%	100	23.4%
どれも見たことがない	38	16.4%	11	5.6%	49	11.4%
	232	100.0%	195	100.0%	428	100.0%

回答者(キャリア159名、保育106名)に占める割合



本学へ進学を決める時、進学情報サイトや進学情報誌を利用しましたか？ [複数の大学や専門学校を紹介しているものを指します。](複数可)	キャリア (のべ人数・%)		保育 (のべ人数・%)		計 (のべ人数・%)	
	人数	割合	人数	割合	人数	割合
進学情報誌を利用した	51	29.1%	35	28.9%	86	29.0%
インターネットの進学情報サイトを利用した	55	31.4%	39	32.2%	94	31.6%
参考にしたり活用したことはない	69	39.4%	47	38.8%	116	39.1%
	175	100.0%	121	100.0%	297	100.0%

回答者(キャリア159名、保育106名)に占める割合



本学のLINE@に登録しましたか？(一つ選ぶ)	キャリア	保育	計
	人数	人数	人数
登録した	27	39	66
知っていたが登録しなかった	13	3	16
知らない	23	21	44
知っていたら登録した	96	43	139
知らなかった	159	106	266

回答者(キャリア159名、保育106名)に占める割合

